



YB3 系列隔爆型三相异步电动机
机座号 63~500

卧龙电气南阳防爆集团股份有限公司
WoLong Electric Nanyang Explosion Protection Group Co., Ltd.

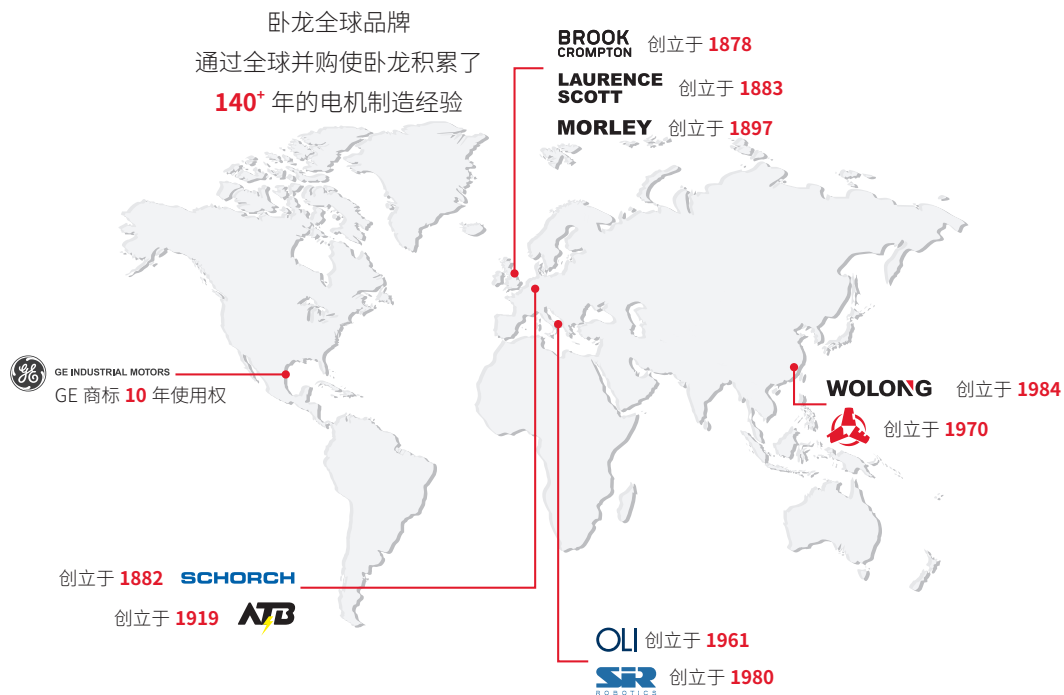


YB3 系列隔爆型三相异步电动机

2 关于我们

卧龙集团简介

作为全球知名的电机及驱动解决方案的制造商，卧龙集团创建于1984年，经过三十多年的创新发展，已在中国、越南、英国、德国、奥地利、意大利、波兰、塞尔维亚、墨西哥、印度拥有39个制造工厂和4个研发中心，员工15000余人。公司主要生产各类电动机、发电机、控制驱动及工业自动化等产品，在油气、石化、电力、采矿、轨道交通、建筑楼宇、环保及水处理、设备自动化、新能源汽车等领域，为客户提供最佳的解决方案和服务。



卧龙电气南阳防爆集团

卧龙电气南阳防爆集团股份有限公司是国家防爆电机科研生产基地、国家机电产品出口基地、国家创新型企业、国家高新技术企业、中国电器工业协会防爆电机分会理事长单位。主要生产高低压各类防爆电机、普通电机、电动/发电机、轻型发电机、防爆风机、防爆电器及监控仪表等。产品主要应用于石油、煤炭、化工、冶金、电力、军工、核电、港口等领域。产品市场占有率、经济效益综合指数在全国同行业名列前茅。

产品描述

YB3 系列隔爆型三相异步电动机，是我公司自行研制开发的全封闭、自扇冷、鼠笼式、隔爆型三相异步电动机的基本系列。且具有性能优良，使用安全可靠，振动、噪声比同类产品低的特点，符合环保要求。

产品应用

YB3 系列隔爆型三相异步电动机适用于石油、化工、矿业、冶金、电力等行业有爆炸性气体混合物存在的场所。是理想的动力设备。

煤炭



石油



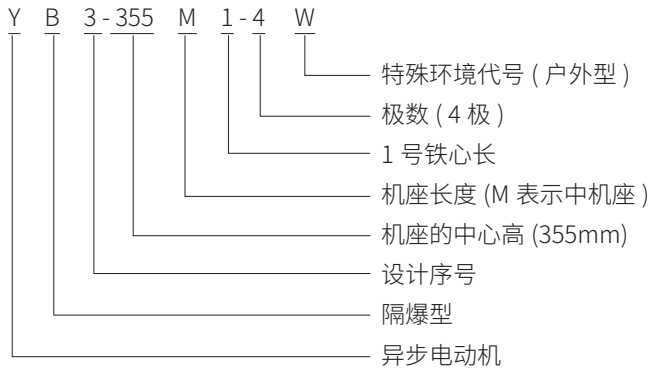
化工



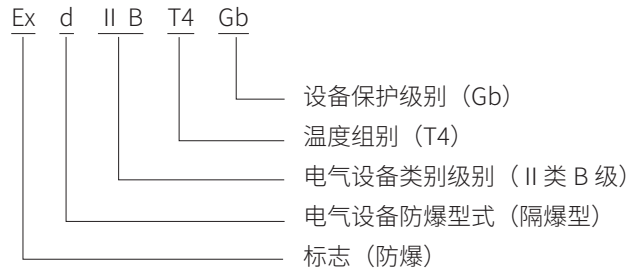
YB3 系列隔爆型三相异步电动机

4 产品概述

电动机型号代表意义示例



电动机防爆标志代表的意义



隔爆型电气设备分类

温度组别	气体或蒸气的引燃温度 (°C)	电气设备的最高表面温度 (°C)
T1	$T > 450$	450
T2	$450 \geq T > 300$	300
T3	$300 \geq T > 200$	200
T4	$200 \geq T > 135$	135
T5	$135 \geq T > 100$	100
T6	$100 \geq T > 85$	85

气体	类别	级别	代表性气体	设备保护级别
煤矿瓦斯气体环境	I	/	甲烷	Ma (很高) Mb (高)
除煤矿瓦斯之外的爆炸性气体环境	II	A	丙烷	Ga (很高)
		B	乙烯	Gb (高)
		C	氢气	Gc (一般)

技术特征

规格		
	标准特性	可选 (特殊) 特性
机座号	63~500	-
额定功率	0.12~1400kW	-
效率等级	GB18613-2012 3 级	-
极数	2P、4P、6P、8P	10P、12P、14P、16P
额定电压	380V、380/660V、660V、1140V、660/1140V	460V、480V 等, 可定制
频率	50Hz	60Hz 或变频可定制
工作制	S1	S2、S3, 可定制
安装方式	B3	B5、B35、V1 等
绝缘等级	F 级, 按 B 级温升考核	H 级, 可定制
接线方式	3kW 及以下 380V "Y" 接, 大于 3kW 电机 380V "△" 接	-
防护等级	IP55	IP56、IP65、IP66 等
冷却方式	IC411	-
防爆标志	Ex d I Mb、Ex d II B T4 Gb、Ex d II C T4 Gb	-
轴承类型	H132 及以下使用免维护轴承, H160 及以上使用开启式轴承, 并设有不停机注排油装置	-
使用环境	户内	户外 (W)、户外防中等腐蚀 (WF1)、户外防强腐蚀 (WF2)、户内防中等腐蚀 (F1)、户内防强腐蚀 (F2)、湿热带 (TH)、干热带 (TA)、户外湿热带 (THW)、户外干热带 (TAW)
面漆颜色	S04 - 1 银灰色 (GSBG51001 - 94 B04)	防腐 (F1、F2)、户外防腐 (WF1、WF2) 类为中 (酞) 蓝 (GSBG51001 - 94 PB04)

设计参考标准

标准	国家标准	IEC 标准
爆炸性环境第 1 部分：设备 通用要求	GB 3836.1	IEC 60079-0
爆炸性环境第 2 部分：由隔爆外壳“d”保护的 设备	GB 3836.2	IEC 60079-1
爆炸性环境第 3 部分：由增安型“e”保护的 设备	GB 3836.3	IEC 60079-7
中小型旋转电机通用安全要求	GB/T 14711	-
中小型三相异步电动机能效限定值及能效等级	GB 18613	IEC 60034-30-1
三相异步电机试验方法	GB/T 1032	IEC 60034-2-1
旋转电机：定额和性能	GB/T 755	IEC 60034-1
旋转电机结构型式、安装型式及接线盒位置的 分类（IM 代码）	GB/T 997	IEC 60034-7, IDT
产品几何量技术规范（GPS）形状和位置公差 检测规定	GB 1958	-
旋转电机线端标志与旋转方向	GB/T 1971	IEC 60034-8
旋转电机冷却方法	GB/T 1993	IEC 60034-6
电工电子产品环境试验第 2 部分：试验方法 试验 Db 交变湿热（12h+12h 循环）	GB/T 2423.4	IEC 60068-2-30
旋转电机尺寸和输出功率等级第 1 部分：机座号 56~400 和凸缘号 55~1080	GB/T 4772.1	IEC 60072-1
旋转电机整体结构的防护等级（IP 代码）- 分级	GB/T 4942.1	IEC 60034-5
轴中心高为 56mm 及以上电机的机械振动振动的测量、评定及限值	GB/T10068	IEC 60034-14
转电机噪声测定方法及限值第 1 部分：旋转电机噪声测定方法	GB/T 10069.1	ISO 1680
旋转电机噪声测定方法及限制第 3 部分：噪声限值	GB/T 10069.3	IEC 60034-9
电机在一般环境条件下使用的湿热试验要求	GB/T 12665	-
电气绝缘耐热性和表示方法	GB/T 11021	IEC 60085
交流低压电机散嵌线绕组匝间绝缘第 1 部分：试验方法	GB/T 22719.1	-
交流低压电机散嵌线绕组匝间绝缘第 2 部分：试验限值	GB/T 22719.2	-
电工电子产品自然环境条件 温度和湿度	GB/T 4797.1	IEC 60721-2-1
标准电压	GB/T 156	IEC 60038
包装储运图示标志	GB/T 191	ISO 780

运行条件

- 环境空气温度：-15℃ ~ +40℃；
- 海拔：不超过 1000m；

注：特殊的环境空气温度、海拔需双方约定，请在订货时提出。

YB3 系列隔爆型三相异步电动机

6 产品型谱

电动机型谱

机座号	同步转速 r/min							
	3000	1500	1000	750	600	500	429	375
	功率 kW							
63M1	0.18	0.12	-	-	-	-	-	-
63M2	0.25	0.18	-	-	-	-	-	-
71M1	0.37	0.25	0.18	-	-	-	-	-
71M2	0.55	0.37	0.25	-	-	-	-	-
80M1	0.75	0.55	0.37	0.18	-	-	-	-
80M2	1.1	0.75	0.55	0.25	-	-	-	-
90S	1.5	1.1	0.75	0.37	-	-	-	-
90L	2.2	1.5	1.1	0.55	-	-	-	-
100L1	3	2.2	1.5	0.75	-	-	-	-
100L2	3	3	1.5	1.1	-	-	-	-
112M	4	4	2.2	1.5	-	-	-	-
132S1	5.5	5.5	3	2.2	-	-	-	-
132S2	7.5	5.5	3	2.2	-	-	-	-
132M1	-	7.5	4	3	-	-	-	-
132M2	-	7.5	5.5	3	-	-	-	-
160M1	11	11	7.5	4	-	-	-	-
160M2	15	11	7.5	5.5	-	-	-	-
160L	18.5	15	11	7.5	-	-	-	-
180M	22	18.5	-	-	-	-	-	-
180L	-	22	15	11	-	-	-	-
200L1	30	30	18.5	15	-	-	-	-
200L2	37	30	22	15	-	-	-	-
225S	-	37	-	18.5	-	-	-	-
225M	45	45	30	22	-	-	-	-
250M	55	55	37	30	18.5	18.5	-	-
250M	55	55	37	30	(22)	18.5	-	-
280S	75	75	45	37	30	22	18.5	-
280M	90	90	55	45	37	30	22	-

电动机型谱

机座号	同步转速 r/min							
	3000	1500	1000	750	600	500	429	375
	功率 kW							
315S	110	110	75	55	45	37	30	22
315M	132	132	90	75	55	45	37	30
315L1	160	160	110	90	75	55	45	37
315L	185	185	-	-	-	-	-	-
315L2	200	200	132	110	90	(75)	55	45
355S1	(185)	(185)	160	132	(90)	75	75	55
355S2	(200)	(200)	160	132	(90)	75	75	55
355M1	(220)	(220)	(185)	160	110	90	90	75
355M2	250	250	(200)	160	132	110	110	90
355L1	(280)	(280)	(220)	(185)	160	132	132	110
355L2	315	315	250	(200)	(185)	160	132	110
4001	(355)	(355)	(280)	250	200	185	160	132
4002	400	400	315	280	220	200	185	160
4003	450	450	355	315	250	220	200	185
4004	500	500	400	355	280	250	220	200
4005	560	560	450	400	315	280	250	220
4006	630	630	500	(450)	355	-	-	-
4501	710	710	560	450	(355)	315	280	250
4502	800	800	630	500	400	355	315	280
4503	900	900	710	560	450	400	355	315
4504	-	1000	800	630	(500)	-	-	-
5001	-	(1000)	(800)	(630)	500	-	-	-
5002	-	1120	900	710	560	-	-	-
5003	-	1250	1000	800	630	-	-	-
5004	-	1400	1120	900	710	-	-	-

注：1、带括号的为不优先推荐规格；
 2、S、M、L后面的数字 1、2 分别代表同一机座号和转速下不同的功率。

YB3 系列隔爆型三相异步电动机

8 电气性能参数

2 极 50Hz 同步转速 3000r/min

型号	功率 kW	额定转速 r/min	额定电流 I _N A	效率 %	功率因数 COSφ	堵转电流 额定电流	堵转转矩 额定转矩	最大转矩 额定转矩	噪音 dB(A) Lw/Lp	转动惯量 kg·m ²	重量 kg
YB3-63M1-2	0.18	2800	0.52	66	0.8	5.5	2.3	2.2	61/53	0.002	18
YB3-63M2-2	0.25	2800	0.69	68	0.81	5.5	2.3	2.2	61/53	0.002	19
YB3-71M1-2	0.37	2800	0.99	70	0.81	6.1	2.3	2.2	64/56	0.003	31
YB3-71M2-2	0.55	2800	1.38	73	0.83	6.1	2.3	2.3	64/56	0.004	33
YB3-80M1-2	0.75	2825	1.77	77.4	0.83	6.8	2.3	2.3	67/59	0.005	43
YB3-80M2-2	1.1	2825	2.53	79.6	0.83	7.3	2.3	2.3	67/59	0.007	46
YB3-90S-2	1.5	2840	3.34	81.3	0.84	7.6	2.3	2.3	72/64	0.009	52
YB3-90L-2	2.2	2840	4.73	83.2	0.85	7.8	2.3	2.3	72/64	0.017	55
YB3-100L-2	3	2880	6.12	84.6	0.88	8.1	2.3	2.3	76/68	0.03	71
YB3-112M-2	4	2890	8.05	85.8	0.88	8.3	2.2	2.3	77/69	0.063	89
YB3-132S1-2	5.5	2900	10.91	87	0.88	8	2.2	2.3	80/72	0.073	105
YB3-132S2-2	7.5	2900	14.53	88.1	0.89	7.8	2.2	2.3	80/72	0.21	112
YB3-160M1-2	11	2930	21	89.4	0.89	7.9	2.2	2.3	86/78	0.25	161
YB3-160M2-2	15	2930	28.36	90.3	0.89	8	2.2	2.3	86/78	0.31	174
YB3-160L-2	18.5	2930	34.74	90.9	0.89	8.1	2.2	2.3	86/78	0.37	193
YB3-180M-2	22	2940	41.13	91.3	0.89	8.2	2.2	2.3	88/80	0.63	253
YB3-200L1-2	30	2950	55.67	92	0.89	7.5	2.2	2.3	90/82	0.73	333
YB3-200L2-2	37	2950	68.28	92.5	0.89	7.5	2.2	2.3	90/82	1.28	350
YB3-225M-2	45	2970	82.69	92.9	0.89	7.6	2.2	2.3	92/84	1.55	460
YB3-250M-2	55	2970	100.74	93.2	0.89	7.6	2.2	2.3	93/85	1.89	529
YB3-280S-2	75	2970	136.49	93.8	0.89	6.9	2	2.3	94/86	2.02	718
YB3-280M-2	90	2970	163.27	94.1	0.89	7	2	2.3	94/86	2.26	837
YB3-315S-2	110	2980	196.92	94.3	0.9	7.1	2	2.2	96/86	2.42	1265
YB3-315M-2	132	2980	235.55	94.6	0.9	7.1	2	2.2	96/86	2.726	1334
YB3-315L1-2	160	2980	281.78	94.8	0.91	7.1	2	2.2	98/88	3.22	1553
YB3-315L-2	185	2980	325.81	94.8	0.91	7.1	2	2.2	98/88	3.41	1725
YB3-315L2-2	200	2980	351.49	95	0.91	7.1	2	2.2	98/88	3.86	1840
YB3-355S1-2	185	2980	325.12	95	0.91	7.1	2	2.2	98/88	4.82	1944
YB3-355S2-2	200	2980	351.49	95	0.91	7.1	2	2.2	98/88	5.46	1944
YB3-355M1-2	220	2980	386.64	95	0.91	7.1	2	2.2	100/90	6.22	2116
YB3-355M2-2	250	2980	439.36	95	0.91	7.1	2	2.2	100/90	6.54	2415
YB3-355L1-2	280	2980	492.08	95	0.91	7.1	2	2.2	100/90	6.95	2599
YB3-355L2-2	315	2980	559.74	95	0.9	7.1	2	2.2	100/90	7.06	2668
YB3-4001-2	355	2980	623.92	95	0.91	7	1.1	2.2	100/90	28	3100
YB3-4002-2	400	2980	697.14	95.8	0.91	7	1.1	2.2	100/90	32	3300
YB3-4003-2	450	2980	784.29	95.8	0.91	7	1.1	2.2	100/90	34	3450
YB3-4004-2	500	2980	871.43	95.8	0.91	7	1.1	2.2	100/90	36	3600
YB3-4005-2	560	2980	976.00	95.8	0.91	7	1.1	2.2	100/90	40	3800
YB3-4006-2	630	2980	1098.00	95.8	0.91	7	1.1	2.2	100/90	40	3800
YB3-4501-2	710	2980	714.4	95.8	0.91	7	1.1	2.2	100/90	38	4120
YB3-4502-2	800	2980	805	95.8	0.91	7	1.1	2.2	100/90	45	4520
YB3-4503-2	900	2980	905.7	95.8	0.91	7	1.1	2.2	100/90	48	5130

注：1、当电压 U 不为 380V 时，电流 I=I_N*380/U，其余参数不变；

2、H450 及其以上机座号电机额定电流为 660V 时的电流，当电压 U 不为 660V 时，电流 I=I_N*660/U，其余参数不变。

4 极 50Hz 同步转速 1500r/min

型号	功率 kW	额定转速 r/min	额定电流 I _N A	效率 %	功率因数 COSφ	堵转电流 额定电流	堵转转矩 额定转矩	最大转矩 额定转矩	噪音 dB(A) Lw/Lp	转动惯量 kg·m ²	重量 kg
YB3-63M1-4	0.12	1380	0.44	58	0.72	4.4	2.3	2.2	52/44	0.002	24
YB3-63M2-4	0.18	1380	0.59	63	0.73	4.4	2.3	2.2	52/44	0.003	25
YB3-71M1-4	0.25	1380	0.78	66	0.74	5.2	2.3	2.2	55/47	0.004	33
YB3-71M2-4	0.37	1380	1.09	69	0.75	5.2	2.3	2.2	55/47	0.005	35
YB3-80M1-4	0.55	1390	1.38	80.7	0.75	6.3	2.3	2.3	58/50	0.007	43
YB3-80M2-4	0.75	1390	1.91	79.6	0.75	6.5	2.3	2.3	58/50	0.012	46
YB3-90S-4	1.1	1400	2.74	81.4	0.75	6.6	2.3	2.3	61/53	0.015	51
YB3-90L-4	1.5	1400	3.67	82.8	0.75	6.9	2.3	2.3	61/53	0.031	55
YB3-100L1-4	2.2	1420	4.9	84.3	0.81	7.5	2.3	2.3	64/56	0.039	71
YB3-100L2-4	3	1420	6.5	85.5	0.82	7.6	2.3	2.3	64/56	0.059	89
YB3-112M-4	4	1440	8.56	86.6	0.82	7.7	2.3	2.3	65/57	0.113	105
YB3-132S-4	5.5	1440	11.62	87.7	0.82	7.5	2	2.3	71/63	0.167	112
YB3-132M-4	7.5	1440	15.48	88.7	0.83	7.4	2	2.3	71/63	0.36	117
YB3-160M-4	11	1460	21.89	89.8	0.85	7.5	2.2	2.3	75/67	0.42	172
YB3-160L-4	15	1460	29.25	90.6	0.86	7.5	2.2	2.3	75/67	0.68	193
YB3-180M-4	18.5	1470	35.84	91.2	0.86	7.7	2.2	2.3	76/68	0.072	253
YB3-180L-4	22	1470	42.43	91.6	0.86	7.8	2.2	2.3	76/68	0.81	278
YB3-200L-4	30	1470	57.42	92.3	0.86	7.2	2.2	2.3	79/71	1.21	385
YB3-225S-4	37	1480	70.51	92.7	0.86	7.3	2.2	2.3	81/73	1.85	460
YB3-225M-4	45	1480	85.39	93.1	0.86	7.4	2.2	2.3	81/73	2.32	477
YB3-250M-4	55	1480	103.92	93.5	0.86	7.4	2.2	2.3	83/75	2.86	644
YB3-280S-4	75	1480	137.75	94	0.88	6.7	2	2.3	86/78	3.34	765
YB3-280M-4	90	1485	164.95	94.2	0.88	6.9	2	2.3	86/78	4.68	897
YB3-315S-4	110	1485	200.97	94.5	0.88	6.9	2	2.2	93/81	4.96	1323
YB3-315M-4	132	1485	240.65	94.7	0.88	6.9	2	2.2	93/81	5.22	1380
YB3-315L1-4	160	1485	287.81	94.9	0.89	6.9	2	2.2	94/82	5.43	1518
YB3-315L-4	185	1485	332.78	94.9	0.89	6.9	2	2.2	94/82	5.62	1633
YB3-315L2-4	200	1485	359.01	95.1	0.89	6.9	2	2.2	94/82	6.45	1725
YB3-355S1-4	185	1488	332.08	95.1	0.89	6.9	2	2.2	94/82	6.56	1955
YB3-355S2-4	200	1488	359.01	95.1	0.89	6.9	2	2.2	94/82	6.88	2070
YB3-355M1-4	220	1488	390.52	95.1	0.9	6.9	2	2.2	95/83	7.22	2231
YB3-355M2-4	250	1488	443.77	95.1	0.9	6.9	2	2.2	95/83	7.46	2392
YB3-355L1-4	280	1488	497.03	95.1	0.9	6.9	2	2.2	95/83	7.68	2599
YB3-355L2-4	315	1488	559.15	95.1	0.9	6.9	2	2.2	95/83	7.8	2990
YB3-4001-4	355	1490	366.9	95.1	0.89	7	1	2.2	96/84	10	3000
YB3-4002-4	400	1490	410.4	95.8	0.89	7	1	2.2	96/84	12	3140
YB3-4003-4	450	1490	461.7	95.8	0.89	7	1	2.2	96/84	13.5	3280
YB3-4004-4	500	1490	513.0	95.8	0.89	7	1	2.2	96/84	14.7	3470
YB3-4005-4	560	1490	574.6	95.8	0.89	7	1	2.2	96/84	15.7	3630
YB3-4006-4	630	1490	646.4	95.8	0.89	7	1	2.2	96/84	17	3810
YB3-4501-4	710	1490	728.5	95.8	0.89	7	1	2.2	98/86	25	3750
YB3-4502-4	800	1490	820.8	95.8	0.89	7	1	2.2	98/86	32.5	4030
YB3-4503-4	900	1490	923.4	95.8	0.89	7	1	2.2	98/86	32.5	4030
YB3-4504-4	1000	1490	1014.4	96.9	0.89	7	1	2.2	98/86	32.5	4030
YB3-5001-4	1000	1490	1014.4	96.9	0.89	7	1	2.2	99/87	45	4950
YB3-5002-4	1120	1490	1136.1	96.9	0.89	7	1	2.2	99/87	50	5400
YB3-5003-4	1250	1490	1268	96.9	0.89	7	1	2.2	99/87	55	6000
YB3-5004-4	1400	1490	1420.1	96.9	0.89	7	1	2.2	99/87	62.5	6500

 注：1、当电压 U 不为 380V 时，电流 $I = I_N \cdot 380/U$ ，其余参数不变；

 2、H400 及其以上机座号电机额定电流为 660V 时的电流，当电压 U 不为 660V 时，电流 $I = I_N \cdot 660/U$ ，其余参数不变。

YB3 系列隔爆型三相异步电动机

10 电气性能参数

6 极 50Hz 同步转速 1000r/min

型号	功率 kW	额定转速 r/min	额定电流 I _N A	效率 %	功率因数 COSφ	堵转电流 额定电流	堵转转矩 额定转矩	最大转矩 额定转矩	噪音 dB(A) Lw/Lp	转动惯量 kg·m ²	重量 kg
YB3-71M1-6	0.18	910	0.67	62	0.66	4	1.9	2	52/44	0.015	34
YB3-71M2-6	0.25	910	0.89	63	0.68	4	1.9	2	52/44	0.019	36
YB3-80M1-6	0.37	910	1.27	63	0.7	4.7	1.9	2	54/46	0.039	46
YB3-80M2-6	0.55	910	1.54	75.4	0.72	4.7	1.9	2.1	54/46	0.059	51
YB3-90S-6	0.75	910	2.09	75.9	0.72	5.8	2.1	2.1	57/49	0.113	69
YB3-90L-6	1.1	910	2.93	78.1	0.73	5.9	2.1	2.1	57/49	0.167	71
YB3-100L-6	1.5	940	3.86	79.8	0.74	6	2.1	2.1	61/53	0.36	89
YB3-112M-6	2.2	940	5.52	81.8	0.74	6	2.1	2.1	65/57	0.42	105
YB3-132S-6	3	960	7.39	83.3	0.74	6.2	2	2.1	69/61	0.68	112
YB3-132M1-6	4	960	9.71	84.6	0.74	6.8	2	2.1	69/61	0.072	117
YB3-132M2-6	5.5	960	12.96	86	0.75	7.1	2	2.1	69/61	0.81	120
YB3-160M-6	7.5	970	16.75	87.2	0.78	6.7	2.1	2.1	73/65	1.21	177
YB3-160L-6	11	970	23.85	88.7	0.79	6.9	2.1	2.1	73/65	1.32	202
YB3-180L-6	15	970	31.37	89.7	0.81	7.2	2	2.1	73/65	1.62	258
YB3-200L1-6	18.5	970	38.39	90.4	0.81	7.2	2.1	2.1	76/68	1.84	333
YB3-200L2-6	22	970	44.84	90.9	0.82	7.3	2.1	2.1	76/68	2.43	362
YB3-225M-6	30	980	61.36	91.7	0.81	7.1	2	2.1	76/68	2.68	471
YB3-250M-6	37	980	72.58	92.2	0.84	7.1	2.1	2.1	78/70	3.46	603
YB3-280S-6	45	980	85.76	92.7	0.86	7.2	2.1	2	80/72	3.97	730
YB3-280M-6	55	980	104.37	93.1	0.86	7.2	2.1	2	80/72	4.57	839
YB3-315S-6	75	985	143.07	93.7	0.85	6.7	2	2	85/73	4.83	1242
YB3-315M-6	90	985	169.15	94	0.86	6.7	2	2	85/73	5.32	1311
YB3-315L1-6	110	985	208.5	94.3	0.85	6.7	2	2	85/73	5.95	1506
YB3-315L2-6	132	985	246.51	94.6	0.86	6.7	2	2	85/73	7.32	1610
YB3-355S-6	160	985	294.74	94.8	0.87	6.7	2	2	92/80	7.89	1897
YB3-355M1-6	185	985	340.79	94.8	0.87	6.7	2	2	92/80	8.17	2024
YB3-355M2-6	200	985	367.65	95	0.87	6.7	2	2	92/80	8.25	2265
YB3-355L1-6	220	985	404.41	95	0.87	6.7	2	2	92/80	8.36	2461
YB3-355L2-6	250	985	459.56	95	0.87	6.7	2	2	92/80	8.38	2587
YB3-4001-6	280	990	296.4	95	0.87	6.7	1	2	95/83	23	2962
YB3-4002-6	315	990	333.4	95	0.87	6.7	1	2	95/83	25	3097
YB3-4003-6	355	990	375.7	95	0.87	6.7	1	2	95/83	27	3307
YB3-4004-6	400	990	421.2	95.5	0.87	6.7	1	2	95/83	28	3439
YB3-4005-6	450	990	473.8	95.5	0.87	6.7	1	2	95/83	30	3561
YB3-4006-6	500	990	526.4	95.5	0.87	6.5	1	2	95/83	31	3561
YB3-4501-6	560	990	596.5	95.5	0.86	6.5	1	2	98/86	36	4618
YB3-4502-6	630	990	671	95.5	0.86	6.5	1	2	98/86	37	4875
YB3-4503-6	710	990	756.2	95.5	0.86	6.5	1	2	98/86	39	5048
YB3-4504-6	800	990	852.1	95.5	0.86	6.5	1	2	98/86	41.2	5112
YB3-5001-6	800	990	845	96.3	0.86	6.5	1	2	98/86	45	6369
YB3-5002-6	900	990	950.7	96.3	0.86	6.5	1	2	98/86	47.5	6504
YB3-5003-6	1000	990	1056.3	96.3	0.86	6.5	1	2	98/86	62.5	6729
YB3-5004-6	1120	990	1183	96.3	0.86	6.5	1	2	98/86	72.5	6888

注：1、当电压 U 不为 380V 时，电流 $I = I_N \cdot 380/U$ ，其余参数不变；

2、H400 及其以上机座号电机额定电流为 660V 时的电流，当电压 U 不为 660V 时，电流 $I = I_N \cdot 660/U$ ，其余参数不变。

8 极 50Hz 同步转速 750r/min

型号	功率 kW	额定转速 r/min	额定电流 I _N A	效率 %	功率因数 COSφ	堵转电流 额定电流	堵转转矩 额定转矩	最大转矩 额定转矩	噪音 dB(A) Lw/Lp	转动惯量 kg·m ²	重量 kg
YB3-80M1-8	0.18	710	0.86	52	0.61	3.3	1.8	1.9	52/44	0.16	43
YB3-80M2-8	0.25	710	1.13	55	0.61	3.3	1.8	1.9	52/44	0.18	46
YB3-90S-8	0.37	710	1.44	63	0.62	4	1.8	1.9	56/48	0.2	52
YB3-90L-8	0.55	710	2.07	64	0.63	4	1.8	2	56/48	0.22	55
YB3-100L1-8	0.75	710	2.36	71	0.68	4	1.8	2	59/51	0.24	72
YB3-100L2-8	1.1	710	3.32	73	0.69	5	1.8	2	59/51	0.25	90
YB3-112M-8	1.5	710	4.4	75	0.69	5	1.8	2	61/53	0.28	106
YB3-132S-8	2.2	710	5.8	79	0.73	6	1.8	2	64/56	0.3	113
YB3-132M-8	3	710	7.71	81	0.73	6	1.8	2	64/56	0.32	118
YB3-160M1-8	4	720	10.28	81	0.73	6	1.9	2	68/60	0.46	152
YB3-160M2-8	5.5	720	13.42	83	0.75	6	1.9	2	68/60	0.61	166
YB3-160L-8	7.5	720	17.64	85	0.76	6	1.9	2	68/60	1.06	202
YB3-180L-8	11	730	25.28	87	0.76	6.5	2	2	70/62	1.6	258
YB3-200L-8	15	730	33.69	89	0.76	6.6	2	2	73/65	2.28	262
YB3-225S-8	18.5	730	40.04	90	0.78	6.6	1.9	2	73/65	2.74	431
YB3-225M-8	22	730	47.35	90.5	0.78	6.6	1.9	2	73/65	3.67	454
YB3-250M-8	30	730	63.4	91	0.79	6.5	1.9	2	75/67	5.16	609
YB3-280S-8	37	740	77.77	91.5	0.79	6.6	1.9	2	76/68	5.82	695
YB3-280M-8	45	740	94.07	92	0.79	6.6	1.9	2	76/68	6.74	805
YB3-315S-8	55	740	111.17	92.8	0.81	6.6	1.8	2	82/70	7.35	1058
YB3-315M-8	75	740	150.46	93.5	0.81	6.2	1.8	2	82/70	8.79	1265
YB3-315L1-8	90	740	177.77	93.8	0.82	6.4	1.8	2	82/70	9.18	1288
YB3-315L2-8	110	740	216.82	94	0.82	6.4	1.8	2	82/70	10.19	1495
YB3-355S-8	132	740	259.63	94.2	0.82	6.4	1.8	2	90/78	11.24	1886
YB3-355M-8	160	740	314.7	94.2	0.82	6.4	1.8	2	90/78	12.48	2093
YB3-355L1-8	185	740	363.87	94.2	0.82	6.4	1.8	2	90/78	13.56	2415
YB3-355L2-8	200	740	387.4	94.5	0.83	6.4	1.8	2	90/78	13.72	2530
YB3-4001-8	250	740	274.1	95	0.84	6.7	1	2	94/82	23	3076
YB3-4002-8	280	740	306.9	95	0.84	6.7	1	2	94/82	25	3246
YB3-4003-8	315	740	345.3	95	0.84	6.7	1	2	94/82	27	3426
YB3-4004-8	355	740	388.8	95.1	0.84	6.7	1	2	94/82	28	3548
YB3-4005-8	400	740	438.0	95.1	0.84	6.7	1	2	94/82	30	3654
YB3-4006-8	450	740	492.8	95.1	0.84	6.5	1	2	94/82	31	3654
YB3-4501-8	450	740	504.8	95.1	0.82	6.5	1	2	94/82	36	4839
YB3-4502-8	500	740	560.9	95.1	0.82	6.5	1	2	96/84	37	5020
YB3-4503-8	560	740	628.2	95.1	0.82	6.5	1	2	96/84	39	5153
YB3-4504-8	630	740	706.7	95.1	0.82	6.5	1	2	96/84	41.2	5311
YB3-5001-8	630	740	697.9	96.3	0.82	6.5	1	2	96/84	45	6631
YB3-5002-8	710	740	786.6	96.3	0.82	6.5	1	2	97/85	47.5	6766
YB3-5003-8	800	740	886.3	96.3	0.82	6.5	1	2	97/85	62.5	6946
YB3-5004-8	900	740	997	96.3	0.82	6.5	1	2	97/85	72.5	7127

 注：1、当电压 U 不为 380V 时，电流 I=I_N*380/U，其余参数不变；

 2、H400 及其以上机座号电机额定电流为 660V 时的电流，当电压 U 不为 660V 时，电流 I=I_N*660/U，其余参数不变。

YB3 系列隔爆型三相异步电动机

12

电气性能参数

10 极 50Hz 同步转速 750r/min

型号	功率 kW	额定转速 r/min	额定电流 I _N A	效率 %	功率因数 COSφ	堵转电流 额定电流	堵转转矩 额定转矩	最大转矩 额定转矩	噪音 dB(A) Lw/Lp	转动惯量 kg·m ²	重量 kg
YB3-250M-10	18.5	585	43.38	90	0.72	6.2	1.8	2	75/67	5.16	609
YB3-250M-10	22	585	51.58	90	0.72	6.2	1.8	2	75/67	5.16	609
YB3-280S-10	30	585	68.84	90.7	0.73	6.2	1.6	2	75/67	5.82	695
YB3-280M-10	37	585	82.64	90.7	0.75	6.2	1.6	2	75/67	6.74	805
YB3-315S-10	45	587	99.63	91.5	0.75	6.2	1.5	2	82/74	7.35	920
YB3-315M-10	55	587	121.11	92	0.75	6.2	1.5	2	82/74	8.79	1100
YB3-315L1-10	75	587	162.09	92.5	0.76	5.8	1.5	2	82/74	9.18	1120
YB3-315L2-10	90	587	190.95	93	0.77	5.9	1.5	2	82/74	10.19	1300
YB3-355S-10	90	587	190.95	93	0.77	5.9	1.5	2	82/70	11.24	1640
YB3-355M1-10	110	587	229.89	93.2	0.78	6	1.3	2	90/78	12.48	1820
YB3-355M2-10	132	587	274.99	93.5	0.78	6	1.3	2	90/78	12.48	2100
YB3-355L1-10	160	587	333.32	93.5	0.78	6	1.3	2	90/78	13.56	2200
YB3-355L2-10	185	587	385.4	93.5	0.78	6	1.3	2	90/78	13.72	2260
YB3-4001-10	200	590	238.4	92.9	0.79	6.5	1.2	2	92/80	23	3130
YB3-4002-10	220	590	262.2	92.9	0.79	6.5	1.2	2	92/80	24.5	3200
YB3-4003-10	250	590	297.7	93	0.79	6.5	1.2	2	92/80	26	3310
YB3-4004-10	280	590	333.4	93	0.79	6.5	1.2	2	92/80	27.6	3520
YB3-4005-10	315	590	375.1	93	0.79	6.5	1.2	2	92/80	29	3860
YB3-4006-10	355	590	411.8	93.1	0.81	6.5	1	2	94/82	35	4020
YB3-4501-10	355	595	408.7	93.8	0.81	6	1	2	94/82	57	5036
YB3-4502-10	400	595	459.6	94	0.81	6	1	2	94/82	58	5220
YB3-4503-10	450	595	517	94	0.81	6	1	2	94/82	59	5351
YB3-4504-10	500	595	574.5	94	0.81	6	1	2	96/84	62	5500
YB3-5001-10	500	595	574.5	94	0.81	6	1	2	96/84	68	6840
YB3-5002-10	560	595	643.4	94	0.81	6	1	2	96/84	71.5	6970
YB3-5003-10	630	595	714	95.3	0.81	6	1	2	96/84	72.5	7150
YB3-5004-10	710	595	803.8	95.4	0.81	6	1	2	96/84	79	7356

注：1、当电压 U 不为 380V 时，电流 I = I_N * 380 / U，其余参数不变；

2、H400 及其以上机座号电机额定电流为 660V 时的电流，当电压 U 不为 660V 时，电流 I = I_N * 660 / U，其余参数不变。

12 极 50Hz 同步转速 500r/min

型号	功率 kW	额定转速 r/min	额定电流 I _N A	效率 %	功率因数 COSφ	堵转电流 额定电流	堵转转矩 额定转矩	最大转矩 额定转矩	噪音 dB(A) Lw/Lp	转动惯量 kg·m ²	重量 kg
YB3-250M-12	18.5	480	47.67	88	0.67	5.5	1.5	2	75/67	5.16	605
YB3-280S-12	22	480	55.05	88	0.69	5.5	1.5	2	85/77	5.82	700
YB3-280M-12	30	480	71.13	89	0.72	5.5	1.5	2	85/77	6.74	920
YB3-315S-12	37	485	84.86	92	0.72	6.5	1.2	2	86/78	7.35	1100
YB3-315M-12	45	485	103.21	92	0.72	6.5	1.2	2	89/81	8.79	1120
YB3-315L1-12	55	485	124.42	92	0.73	6.5	1.2	2	89/81	9.18	1300
YB3-315L2-12	75	485	167.84	93	0.73	6.5	1.2	2	92/84	10.19	1640
YB3-355S-12	75	485	167.84	93	0.73	6.5	1.2	2	92/80	11.24	1820
YB3-355M1-12	90	485	196.04	93	0.75	6.5	1.2	2	92/80	12.48	2100
YB3-355M2-12	110	485	238.32	93.5	0.75	6.5	1.2	2	95/83	12.48	2100
YB3-355L1-12	132	485	285.99	93.5	0.75	6.5	1.2	2	95/83	13.56	2200
YB3-355L2-12	160	485	333.32	93.5	0.78	6.5	1.2	2	95/83	13.72	2300
YB3-4001-12	185	490	224.6	92.4	0.78	6.5	1.2	2	89/77	30	3110
YB3-4002-12	200	490	242.8	92.4	0.78	6.5	1.2	2	89/77	32	3200
YB3-4003-12	220	490	267.0	92.4	0.78	6.5	1.2	2	89/77	34	3280
YB3-4004-12	250	490	303.1	92.5	0.78	6.5	1.2	2	89/77	35	3450
YB3-4005-12	280	490	339.5	92.5	0.78	6.5	1.2	2	89/77	36	3550
YB3-4501-12	315	490	663.4	92.5	0.78	6.5	1.2	2	89/77	67	4200
YB3-4502-12	355	490	747.6	92.5	0.78	6.5	1.2	2	89/77	70	4320
YB3-4503-12	400	490	842.3	92.6	0.78	6.5	1.2	2	89/77	73	4460

注：1、当电压 U 不为 380V 时，电流 I = I_N * 380 / U，其余参数不变；

2、H400 及其以上机座号电机额定电流为 660V 时的电流，当电压 U 不为 660V 时，电流 I = I_N * 660 / U，其余参数不变。

14 极 50Hz 同步转速 428r/min

型号	功率 kW	额定转速 r/min	额定电流 I _N A	效率 %	功率因数 COSφ	堵转电流 额定电流	堵转转矩 额定转矩	最大转矩 额定转矩	噪声 L _w /L _p dB(A)	转动惯量 kg·m ²	重量 kg
YB3-280S-14	18.5	415	47.51	87	0.68	5.5	1.2	2	82/70	5.82	700
YB3-280M-14	22	415	54.88	87	0.7	5.5	1.2	2	82/70	6.74	920
YB3-315S-14	30	420	70.77	92	0.7	6.5	1.2	2	86/74	7.35	1100
YB3-315M-14	37	420	87.29	92	0.7	6.5	1.2	2	86/74	8.79	1120
YB3-315L1-14	45	420	106.16	92	0.7	6.5	1.2	2	89/77	9.18	1300
YB3-315L2-14	55	420	126.15	92	0.72	6.5	1.2	2	89/77	10.19	1640
YB3-355S-14	75	420	172.02	92	0.72	6.5	1.2	2	92/80	11.24	1820
YB3-355M1-14	90	420	205.31	92.5	0.72	6.5	1.2	2	92/80	12.48	2100
YB3-355M2-14	110	420	250.94	92.5	0.72	6.5	1.2	2	92/80	12.48	2100
YB3-355L-14	132	420	291.41	93	0.74	6.5	1.2	2	95/83	13.56	2200
YB3-4001-14	160	420	210.8	92.2	0.72	6.5	1.2	2	89/77	31	3110
YB3-4002-14	185	420	243.8	92.2	0.72	6.5	1.2	2	89/77	33	3200
YB3-4003-14	200	420	263.6	92.2	0.72	6.5	1.2	2	89/77	35	3280
YB3-4004-14	220	420	289.9	92.2	0.72	6.5	1.2	2	89/77	37	3450
YB3-4005-14	250	420	329.1	92.3	0.72	6.5	1.2	2	89/77	37	3550
YB3-4501-14	280	420	368.6	92.3	0.72	6.5	1.2	2	89/77	68	4200
YB3-4502-14	315	420	414.7	92.3	0.72	6.5	1.2	2	89/77	71	4320
YB3-4503-14	355	420	467.3	92.3	0.72	6.5	1.2	2	89/77	74	4460

注：1、当电压 U 不为 380V 时，电流 I=I_N*380/U，其余参数不变；

2、H400 及其以上机座号电机额定电流为 660V 时的电流，当电压 U 不为 660V 时，电流 I=I_N*660/U，其余参数不变。

16 极 50Hz 同步转速 375r/min

型号	功率 kW	额定转速 r/min	额定电流 I _N A	效率 %	功率因数 COSφ	堵转电流 额定电流	堵转转矩 额定转矩	最大转矩 额定转矩	噪声 dB(A) L _w /L _p	转动惯量 kg·m ²	重量 kg
YB3-315S-16	22	360	55.84	90.7	0.66	6.5	1.2	2	86/84	7.35	1100
YB3-315M-16	30	360	76.14	90.7	0.66	6.5	1.2	2	86/84	8.79	1120
YB3-315L1-16	37	360	93.6	91	0.66	6.5	1.2	2	86/84	9.18	1300
YB3-315L2-16	45	360	113.83	91	0.66	6.5	1.2	2	89/87	10.19	1640
YB3-355S-16	55	365	136.3	91.5	0.67	6.5	1.2	2	89/77	11.24	1820
YB3-355M1-16	75	365	185.87	91.5	0.67	6.5	1.2	2	92/80	12.48	2100
YB3-355M2-16	90	365	218.57	92	0.68	6.5	1.2	2	92/80	12.48	2100
YB3-355L-16	110	365	267.14	92	0.68	6.5	1.2	2	92/80	13.56	2200
YB3-4001-16	132	370	186.4	91.1	0.68	6.5	1.2	2	91/79	38	3110
YB3-4002-16	160	370	225.7	91.2	0.68	6.5	1.2	2	91/79	39	3200
YB3-4003-16	185	370	261.0	91.2	0.68	6.5	1.2	2	91/79	40	3280
YB3-4004-16	200	370	282.1	91.2	0.68	6.5	1.2	2	91/79	40	3450
YB3-4005-16	220	370	310.3	91.2	0.68	6.5	1.2	2	91/79	42	3550
YB3-4501-16	250	370	352.3	91.3	0.68	6.5	1.2	2	91/79	71	4120
YB3-4502-16	280	370	394.5	91.3	0.68	6.5	1.2	2	91/79	72	4120
YB3-4503-16	315	370	443.9	91.3	0.68	6.5	1.2	2	91/79	74	4120

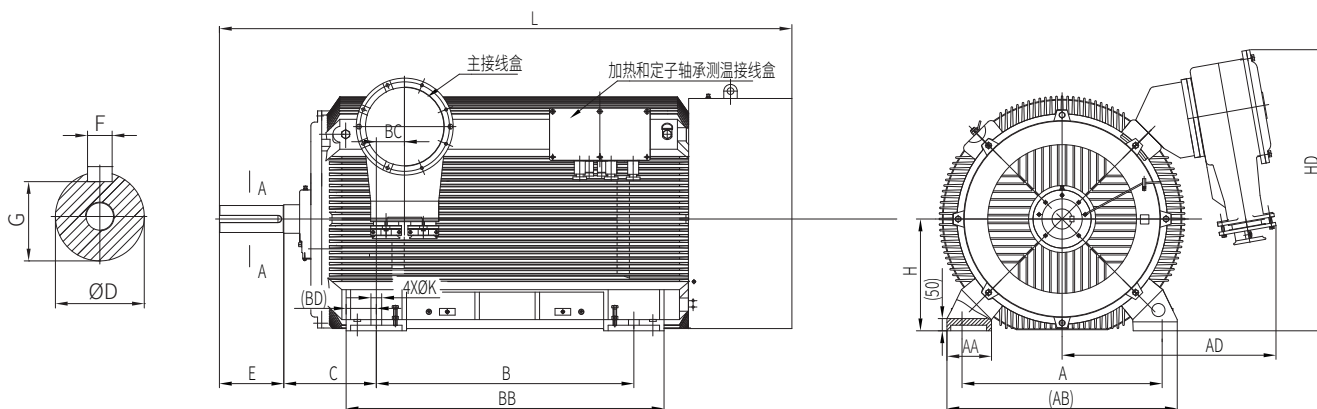
注：1、当电压 U 不为 380V 时，电流 I=I_N*380/U，其余参数不变；

2、H400 及其以上机座号电机额定电流为 660V 时的电流，当电压 U 不为 660V 时，电流 I=I_N*660/U，其余参数不变。

YB3 系列隔爆型三相异步电动机

14 电机外形及安装尺寸

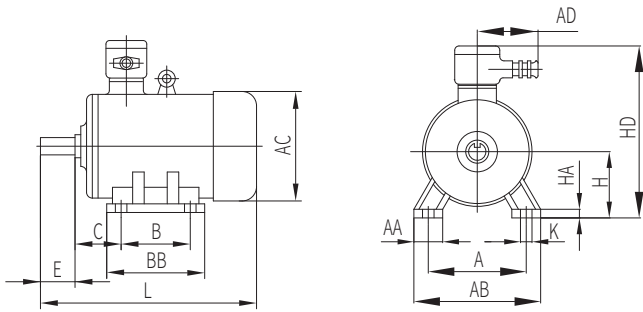
YB3-400~500 电动机安装方式及外型尺寸



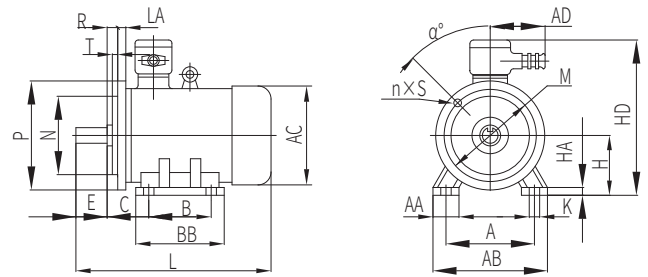
机座号	极数	安装尺寸 (mm)									外形尺寸 (mm)						
		A	B	C	D	E	F	G	H	K	AB	BB	BD	AA	AD	HD	L
400	2	710	1000	280	85	170	22	76	400	35	870	1340	140	160	810	1155	2043
400	4/8	710	1000	280	110	210	28	100	400	35	870	1340	140	160	810	1155	2159
450	2	800	1120	280	95	170	25	86	450	35	950	1460	144	160	965	1220	2212
450	4	800	1120	280	120	210	32	109	450	35	950	1460	144	160	965	1220	2290
450	6/10	800	1120	280	130	250	32	119	450	35	950	1460	144	160	965	1220	2340
500	4	900	1250	315	130	250	32	119	500	42	1080	1600	160	200	1010	1330	2500
500	6/10	900	1250	315	140	250	36	128	500	42	1080	1600	160	200	1010	1330	2500

YB3-63~355 电动机安装方式及外型尺寸

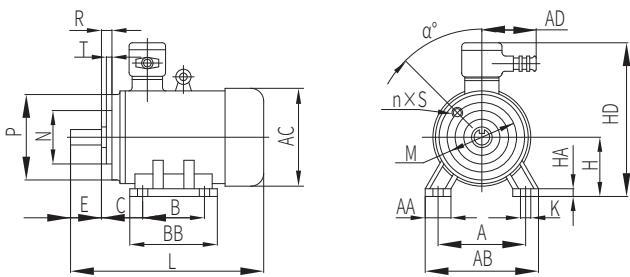
IMB3



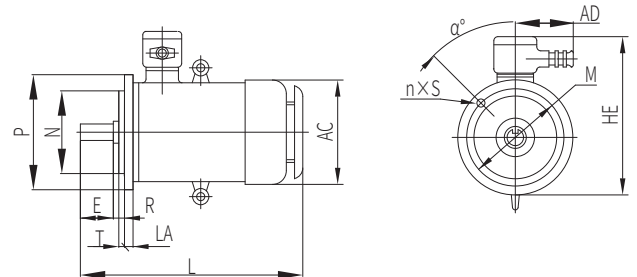
IMB35



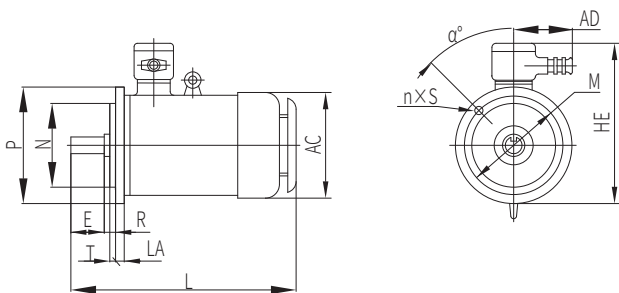
IMB34



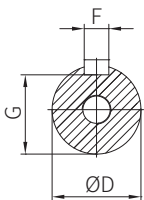
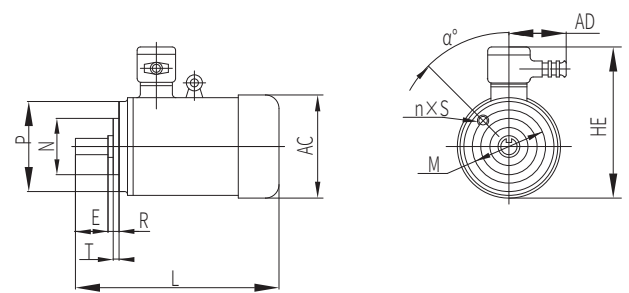
IMB5



IMV1



IMB14



YB3 系列隔爆型三相异步电动机

16 电机外形及安装尺寸

63~355 外形及安装尺寸

机座号 IMB3	凸缘号		安装尺寸 (mm)																								
	IMB35 IMB5 IMV1	IMB14 IMB34	A	B	C	极数								H	K	凸缘尺寸 (mm)											
						D		E		F		G				IMB35、IMB5、IMV1					IMB14、IMB34						
						2P	≥ 4P	2P	≥ 4P	2P	≥ 4P	2P	≥ 4P			M	N	P	R	α°	n×S	T	M	N	P	R	α°
63	FF115	FT75	100	80	40	11	11	23	23	4	4	8.5	8.5	63	7	115	95	140	0	45	4×Φ10	3	75	60	90	0	45
71	FF130	FT85	112	90	45	14	14	30	30	5	5	11	11	71	7	130	110	160	0	45	4×Φ10	3	85	70	105	0	45
80	FF165	FT100	125	100	50	19	19	40	40	6	6	15.5	15.5	80	10	165	130	200	0	45	4×Φ12	3.5	100	80	120	0	45
90S	FF165	FT115	140	100	56	24	24	50	50	8	8	20.0	20.0	90	10	165	130	200	0	45	4×Φ12	3.5	115	95	140	0	45
90L	FF165	FT115	140	125	56	24	24	50	50	8	8	20.0	20.0	90	10	165	130	200	0	45	4×Φ12	3.5	115	95	140	0	45
100L	FF215	FT130	160	140	63	28	28	60	60	8	8	24.0	24.0	100	12	215	180	250	0	45	4×Φ14.5	4.0	130	110	160	0	45
112M	FF215	FT130	190	140	70	28	28	60	60	8	8	24.0	24.0	112	12	215	180	250	0	45	4×Φ14.5	4.0	130	110	160	0	45
132S	FF265	-	216	140	89	38	38	80	80	10	10	33.0	33.0	132	12	265	230	300	0	45	4×Φ14.5	4.0	-	-	-	-	-
132M	FF265	-	216	178	89	38	38	80	80	10	10	33.0	33.0	132	12	265	230	300	0	45	4×Φ14.5	4.0	-	-	-	-	-
160M	FF300	-	254	210	108	42	42	110	110	12	12	37.0	37.0	160	15	300	250	350	0	45	4×Φ18.5	5.0	-	-	-	-	-
160L	FF300	-	254	254	108	42	42	110	110	12	12	37.0	37.0	160	15	300	250	350	0	45	4×Φ18.5	5.0	-	-	-	-	-
180M	FF300	-	279	241	121	48	48	110	110	14	14	42.5	42.5	180	15	300	250	350	0	45	4×Φ18.5	5.0	-	-	-	-	-
180L	FF300	-	279	279	121	48	48	110	110	14	14	42.5	42.5	180	15	300	250	350	0	45	4×Φ18.5	5.0	-	-	-	-	-
200L	FF350	-	318	305	133	55	55	110	110	16	16	49.0	49.0	200	19	350	300	400	0	45	4×Φ18.5	5.0	-	-	-	-	-
225S	FF400	-	356	286	149	55	60	110	140	16	18	49.0	53	225	19	400	350	450	0	22.5	8×Φ18.5	5.0	-	-	-	-	-
225M	FF400	-	356	311	149	55	60	110	140	16	18	49.0	53	225	19	400	350	450	0	22.5	8×Φ18.5	5.0	-	-	-	-	-
250M	FF500	-	406	349	168	60	65	140	140	18	18	53.0	58	250	24	500	450	550	0	22.5	8×Φ18.5	5.0	-	-	-	-	-
280S	FF500	-	457	368	190	65	75	140	140	18	20	58.0	67.5	280	24	500	450	550	0	22.5	8×Φ18.5	5.0	-	-	-	-	-
280M	FF500	-	457	419	190	65	75	140	140	18	20	58.0	67.5	280	24	500	450	550	0	22.5	8×Φ18.5	5.0	-	-	-	-	-
315S	FF600	-	508	406	216	65	80	140	170	18	22	58.0	71	315	28	600	550	660	0	22.5	8×Φ24	6.0	-	-	-	-	-
315M	FF600	-	508	457	216	65	80	140	170	18	22	58.0	71	315	28	600	550	660	0	22.5	8×Φ24	6.0	-	-	-	-	-
315L	FF600	-	508	508	216	65	80	140	170	18	22	58.0	71	315	28	600	550	660	0	22.5	8×Φ24	6.0	-	-	-	-	-
355S	FF740	-	610	500	254	75	95	140	170	20	25	67.5	86	355	28	740	680	800	0	22.5	8×Φ24	6.0	-	-	-	-	-
355M	FF740	-	610	560	254	75	95	140	170	20	25	67.5	86	355	28	740	680	800	0	22.5	8×Φ24	6.0	-	-	-	-	-
355L	FF740	-	610	630	254	75	95	140	170	20	25	67.5	86	355	28	740	680	800	0	22.5	8×Φ24	6.0	-	-	-	-	-

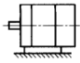


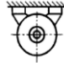
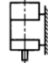
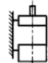
63~355 外形及安装尺寸

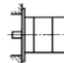


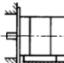

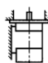
机座号 IMB3	凸缘号		安装尺寸 (mm)				外形尺寸 (mm)												
	IMB35 IMB5 IMV1	IMB14 IMB34	凸缘尺寸 (mm)				AA	AB	AC	AD	BB	HA	HD	HE	LA	L			
			IMB14,IMB34		进线口管螺纹											2P 其它	2P V1	≥ 4P 其它	≥ 4P V1
			n×S	T	单口	双口													
63	FF115	FT75	4×M5	2.5	-	-	25	125	125	165	110	8	230	230	8	241	283	241	283
71	FF130	FT85	4×M6	2.5	-	-	28	140	143	165	114	8	250	250	10	272	314	272	314
80	FF165	FT100	4×M6	3.0	M30×2	-	34	160	167	200	130	10	320	320	15	330	375	330	375
90S	FF165	FT115	4×M8	3.0	M30×2	-	36	176	180	200	135	14	340	340	12	402	447	402	447
90L	FF165	FT115	4×M8	3.0	M30×2	-	36	176	180	200	160	14	340	340	12	427	472	427	472
100L	FF215	FT130	4×M8	3.5	M30×2	-	40	200	207	200	180	14	365	400	18	448	510	448	510
112M	FF215	FT130	4×M8	3.5	M30×2	-	50	240	221	200	180	16	400	420	18	520	580	520	580
132S	FF265	-	-	-	M30×2	-	60	276	260	225	200	18	470	490	20	565	625	565	625
132M	FF265	-	-	-	M30×2	-	60	276	260	225	238	18	470	490	20	580	640	580	640
160M	FF300	-	-	-	M36×2	-	70	324	315	240	270	20	530	530	20	710	785	710	785
160L	FF300	-	-	-	M36×2	-	70	324	315	240	314	20	530	530	20	750	820	750	820
180M	FF300	-	-	-	M36×2	-	70	349	356	240	325	22	565	565	20	770	840	770	840
180L	FF300	-	-	-	M36×2	-	70	349	356	240	365	22	565	565	20	790	860	790	860
200L	FF350	-	-	-	M48×2	-	70	388	400	232	370	25	590	590	22	850	925	850	925
225S	FF400	-	-	-	M48×2	-	75	431	446	232	370	28	650	670	20	-	-	880	947
225M	FF400	-	-	-	M48×2	M48×2	75	431	446	232	395	28	650	670	20	885	947	910	977
250M	FF500	-	-	-	M64×2	M48×2	80	490	495	340	425	30	770	770	24	990	1085	990	1085
280S	FF500	-	-	-	M64×2	M48×2	85	542	548	340	450	35	830	830	24	1015	1120	1015	1160
280M	FF500	-	-	-	M64×2	M48×2	85	542	548	340	500	35	830	830	24	1070	1170	1070	1220
315S	FF600	-	-	-	M85×3	M64×2	120	628	620	478	590	40	945	945	28	1240	1340	1310	1410
315M	FF600	-	-	-	M85×3	M64×2	120	628	620	478	590	40	945	945	28	1240	1340	1310	1410
315L	FF600	-	-	-	M85×3	M64×2	120	628	620	478	640	40	945	945	28	1440	1540	1510	1610
355S	FF740	-	-	-	M85×3	M72×2	116	726	700	478	670	45	1035	1035	30	1370	1470	1430	1530
355M	FF740	-	-	-	M85×3	M72×2	116	726	700	478	730	45	1035	1035	30	1450	1550	1510	1610
355L	FF740	-	-	-	M85×3	M72×2	116	726	700	478	800	45	1035	1035	30	1590	1690	1620	1720

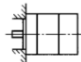

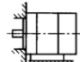
YB3 系列隔爆型三相异步电动机

18 电机安装型式和结构

安装型式

基本结构型式	机座带底脚，端盖上无凸缘					
安装型式代号	B3	B6	B7	B8	V5	V6
示意图						
机座号	H80~H355		H80~H160			

基本结构型式	机座无底脚，端盖上有凸缘			机座带底脚，端盖上有凸缘		
安装型式代号	B5	V1	V3	B35	V15	V36
示意图						
机座号	H80~H280	H80~H355	H80~H160	H80~H355	H80~H160	

基本结构型式	机座无底脚，端盖上有小凸缘		机座带底脚，端盖上有小凸缘
安装型式代号	B14	V18	B34
示意图			
机座号	H80~H112		

防护等级

YB3 系列标配防护等级 IP55，风罩默认防护等级 IP20，防止人员手指接触机壳内旋转部件造成人员伤害。

外壳防护等级主要是防止人体触电或接近壳内带电部分或转动部件，防固体异物进入和防止由于进水、进油而引起有害影响，符合 GB/T 4942.1 及 IEC60034-5 规定。电机外壳防护等级的表示方法由表征字母 (IP) 和两位表征数字两部分组成，防护形式的代号及含义如下表

表征字母	含义	第一位表征数字	含义	第二位表征数字	含义
IP	防护形式	2	防护大于 12mm 的固体	0	无防护
		5	防尘	5	防喷水
		6	尘密	6	防海浪

冷却方式

电机冷却方式的表示方法由冷却回路布置、冷却介质和推动方法组成。例如 IC411 为全封闭自扇冷结构, 代码表示如下:

国际通用冷却符号 IC	冷却回路形式 4	初级冷却介质 (A)	初级冷却介质推动方式 1	次级冷却介质 (A)	次级冷却介质推动方式 1
	机壳表面冷却	空气冷却	自循环	空气冷却	自循环

初级冷却介质推动方式: 0- 自由流 1- 自循环 6- 外装式独立部件

注: 1、空气冷却时代码可忽略不写; 2、用户特殊需求时可以提供 IC410、416 冷却方式,

绝缘等级和温升限值

YB3 系列采用 F 级绝缘, 温升按 B 级考核。

电机为了可靠运行, 在带电部件与壳体之间或带电部件之间需要用绝缘材料加以隔离, 而绝缘材料的使用寿命与其本身的绝缘等级及使用温度有很大关系。电机作为一个能量转换或信号转换元件, 在运转过程中本身存在着能量损耗, 有部分能量损耗造成自身温度升高, 在一般状态下, 绝缘等级、承受最高使用极限温度和用电阻法测量的电机温升限值之间符合下表规定, 在此温升限值内电机应能正常工作。

绝缘等级	使用极限温度 ^{°C}	温升限值 K
B	130	80
F	155	105
H	180	125

振动限值

轴中心高 (mm)	80 ≤ H ≤ 132			132 ≤ H ≤ 280			H > 280		
	位移	速度	加速度	位移	速度	加速度	位移	速度	加速度
安装方式	(μm)	(mm/s)	(m/s)	(μm)	(mm/s)	(m/s)	(μm)	(mm/s)	(m/s)
自由悬置	25	1.6	2.5	35	2.2	3.5	45	2.8	4.4
刚性安装	21	1.3	2	29	1.8	2.8	37	2.3	3.6

注: 1、表中规定的限值均为 A 级参数;

2、位移与速度, 速度与加速度的接口频率分别为 10Hz 和 250Hz。

YB3 系列隔爆型三相异步电动机

20 接线盒

主接线盒

H355 及以下位于电机顶部（从电机轴伸端看），H400 及以上位于右侧。

出线口可四个方向调整，但 160 中心高及以上接线盒出线口朝后（朝非轴伸端）时，由于吊环的影响，需在安装现场，将电机吊装到位后，取下吊环，打开接线盒盖，松开接线盒与机座联接螺栓，将接线盒出线口朝后调装（具体位置见外形图）。

接线盒进线标准配置是喇叭口进线，也可以按用户要求制成螺纹口钢管布线或防爆葛兰头进线（可选配置）。喇叭口和螺纹口接线盒进线口电缆适用范围及螺纹口进线口尺寸见表 1，标准配置的隔爆型葛兰型号及适应电缆范围见表 2

表 1 喇叭口和带螺纹口钢管布线接线盒进线口属性表

接线盒规格	适用机座号	进线口数	接线端子数及规格	进线电缆最大外径	钢管布线进线口螺纹
小小 M5	63~71	单	三端子 M5	Φ25	M30×2
小 M5	80~100	单	三端子 M5	Φ25	M30×2
M5	112~132	单	六端子 M5	Φ25	M30×2
M6	160~180	单	六端子 M6	Φ35	M36×2
M8	200~225	单	六端子 M8	Φ42	M48×2
M10	250~280	单	六端子 M10	Φ50	M64×2
M10	250~280	双（特殊）	六端子 M10	2XΦ42	2XM48×2
M16	315	双	六端子 M16	2XΦ71	2XM64×2
M16	355	双	六端子 M16	2XΦ71	2XM72×2
M24	400	双	六端子 M24	2XΦ71	2XM85×3
M24	450; 500-8、10P	双	六端子 M24	2XΦ71	2XM105×3
M36	500-4、6P; 560-8、10P	三	六端子 M24	3XΦ80	-

表 2 葛兰头进线口属性表

标配机座号	电缆型式	铠装电缆		无铠电缆
	螺纹规格	内护套外径	外护套外径	电缆外径
-	M20X1.5	φ11.0~φ14.3	φ12.5~φ20.5	φ5~φ14
H63~H112	M25X1.5	φ13~φ20.2	φ16.9~φ26	φ6~φ16
-	M32X1.5	φ19.0~φ26.5	φ22.0~φ33.0	φ10~φ22
H160~H180	M40X1.5	φ25.0~φ32.5	φ28.0~φ41.0	φ15~φ28
H200~H225	M50X1.5	φ31.5~φ44.4	φ36.0~φ52.6	φ23~φ36
H250~H280	M63X1.5	φ42.5~φ56.3	φ46.0~φ65.3	φ35~φ48
H315~H355	2XM63X1.5	φ42.5~φ56.3	φ46.0~φ65.3	φ35~φ48
H400	2×M63×1.5	φ42.5~φ56.3	φ46.0~φ65.3	φ35~φ48
H400 以上	2×M75×1.5	φ54.5~φ68.2	φ57~φ78	φ48~φ60

注：葛兰材质为黄铜镀镍，如需其他材质、或特殊要求请说明；且如果没有特殊说明，带葛兰的定货接线盒出线口个数 H280 及以下都是一个，H315 及以上是两个出线口；如用户没有特殊说明都按无铠电缆配置，葛兰的规格和适用电缆按表中执行，配置葛兰出厂。

辅助接线盒

辅助接线盒指测温 and 加热带接线盒。部分机座号辅助接线盒与主接线盒共用一个腔体，但有单独的进线口，进线准标配置是喇叭口进线，也可以按用户要求制成螺纹口或防爆葛兰头进线（可选配置）。加热辅助接线盒进线口尺寸见表 3，测温辅助接线盒进线口尺寸见表 4。

测温 and 加热装置

机座号 160~225 可根据用户需求设置加热带或 PTC 测温（选配其中之一），机座号 250-355 根据用户需要可设置定子轴承测温装置及加热带（可选配置），H400 及以上带加热带和测温装置（标准配置）。加热装置特征见表 3 和测温装置特征见表 4。还可设置防爆呼吸排水阀（可选配置）。

表 3 加热辅助接线盒进线口属性表

机座号	电压 (V)	功率 (W)	接线盒	进口尺寸
H160~180	220	40	由主接线盒引入	φ20 或 M20X1.5
H200~225	220	60	由主接线盒引入	φ20 或 M20X1.5
H250~280	220	75	由主接线盒引入	φ20 或 M20X1.5
H315	220	150	由主接线盒引入	φ20 或 M20X1.5
H355	220	200	由主接线盒引入	φ20 或 M20X1.5
H400	220	200	独立接线盒	φ20 或 M20X1.5
H450~500	220	300	独立接线盒	φ20 或 M20X1.5
H560	220	800	独立接线盒	φ20 或 M20X1.5

表 4 测温辅助接线盒进线口属性表

机座号	测温方式	测温元件	数量	接线盒	进口尺寸
H160~225	定子测温	热敏电阻 PTC	1	由主接线盒引入	φ20 或 M20X1.5
H250~560	定子测温	铂热电阻 PT100	6	独立接线盒	φ20 或 M20X1.5
	轴承测温	铂热电阻 PT100	前后各 1	独立接线盒	φ20 或 M20X1.5

YB3 系列隔爆型三相异步电动机

22 轴承

轴承牌号及润滑时间

机座号	极数	轴承牌号 (轴伸端)	轴承牌号 (非轴伸端)	油量 (g)	润滑间隔 (h)
63	2~4	6201-2Z	6201-2Z	-	-
71	2~6	6202-2Z	6202-2Z	-	-
80	2~8	6204-2Z	6204-2Z	-	-
90	2~8	6205-2Z	6205-2Z	-	-
100	2~8	6206-2Z	6206-2Z	-	-
112	2~8	6206-2Z	6206-2Z	-	-
132	2~8	6308-2Z	6308-2Z	-	-
160	2	6309	6309	25	2000
160	4~8	6309	6309	25	3000
180	2	6310	6310	25	2000
180	4	6310	6310	25	3000
200	2	6312	6312	30	2000
200	4~8	6312	6312	30	3000
225	2	6313	6313	30	2000
225	4~8	6313	6313	30	3000
250	2	6314	6314	30	2000
250	4~10	6314	6314	30	3000
280	2	6314	6314	30	2000
280	4~10	6317	6317	35	3000
315	2	6316	6316	35	2000
315	4~10	6319	6319	40	3000
355	2	6318	6318	35	2000
355	4~10	6322	6322	40	3000
400	2	6220	--	30	1500
400	2	--	NU216	30	1800
400	4~8	6224	--	45	3500
400	4~8	--	NU218	25	4000
450	4	6326	--	80	2700
450	4	--	NU222	40	3300
450	6~8	NU228	--	55	4200
450	6~8	--	6326	80	4800
500	4	6228	--	50	2900
500	4	--	6326	80	2700
500	6~10	6230	--	60	4700
500	6~10	--	6326	80	4800

- 注：1、这些数据只适用于 50Hz。
 2、对于 60Hz，时间间隔需要乘以 0.8，
 3、对于 V5 以及 V1 安装，润滑间隔除以 2。
 4、如果工作温度高于 70°C，温度每升高 15°C，加油周期减半。

轴承润滑脂

中心高 H355 及以下采用长城低噪音润滑脂，中心高 H400 及以上采用津脂 HTHS

电机选用考虑以下因素

- 防爆等级：Ex d I Mb、Ex d II B T4 Gb、Ex d II C T4 Gb 等
- 电压：380V、660V 等
- 频率：50Hz、60Hz 等
- 安装型式：IMB3、IMB35 等
- 使用环境：户内，户外，环境温度，海拔高度等
- 防护等级：IP55、IP56、IP65、IP66
- 被驱动设备的机械特性及转动惯量
- 电动机与被驱动设备的连接方式
- 启动方式，启动频次以及启动电压降等
- 工作制：S1 或其它
- 绝缘等级：155 (F) 级或其它
- 电动机旋转方向：顺时针，逆时针，双向
- 接线盒位置：顶左，顶右，中心高 400 及以上默认右侧下出线
- 接线盒进线口形式：喇叭口、螺纹口钢管布线、葛兰头
- 环境温度及海拔高度等

注意事项

- 订货注意：机座中心高为 355、220kW,2P 机座带底脚，端盖无凸缘，工厂用 IIB 类 T4 组隔爆型，380/660V，顺时针转向，喇叭口进线。电动机标注如下：
转化合同为：YB3-355M1-2 220kW 380/660V 50Hz IMB3 Ex d II B T4 Gb 喇叭口进线。
- 如有特殊要求，如电压、频率、防护等级、旋转方向、安装型式、双轴伸、噪声、振动限值及防爆标志、接线盒进线方式等必须签订技术协议后，方可制造。

注意：对于法兰安装电机，默认带工艺安装孔，若需整圆法兰，请订货时指明。

※ 本样本中的数据随着技术进步允许有变动，不另行通知，请注意样本的版号。

服务

我们拥有遍布全国十多个城市的电机全寿命周期服务站，可以对电机进行检查、试验和技术分析。

服务项目	返厂维修	服务站维修	现场维修
产品修理，包括更换零件	√	√	√
检查或更换滑动轴承或普通轴承	√	√	√
电机修理（防爆和安全区域）	√	√	√
滑动轴承瓦片的修复	√	√	√
低压电机线圈更换	√	√	
高压电机线圈更换	√		
轴的完全更换或修复，以及完整的转子	√	√	
转子动平衡	√	√	
现场动平衡	√	√	√
喷漆及油漆修复（标准和特殊油漆计划）	√	√	√
检查、试验和技术分析	√	√	√
调试和启动			√
能效研究	√	√	√
产品维护保养培训	√	√	√

说明：“√”指可进行的服务。

WOLONG 卧龙

Power your future



CNE_ID_01_YB3_202007_CN_VER1.2



BROOK CROMPTON



GE INDUSTRIAL MOTORS

LAURENCE SCOTT

MORLEY



SCHORCH



WOLONG