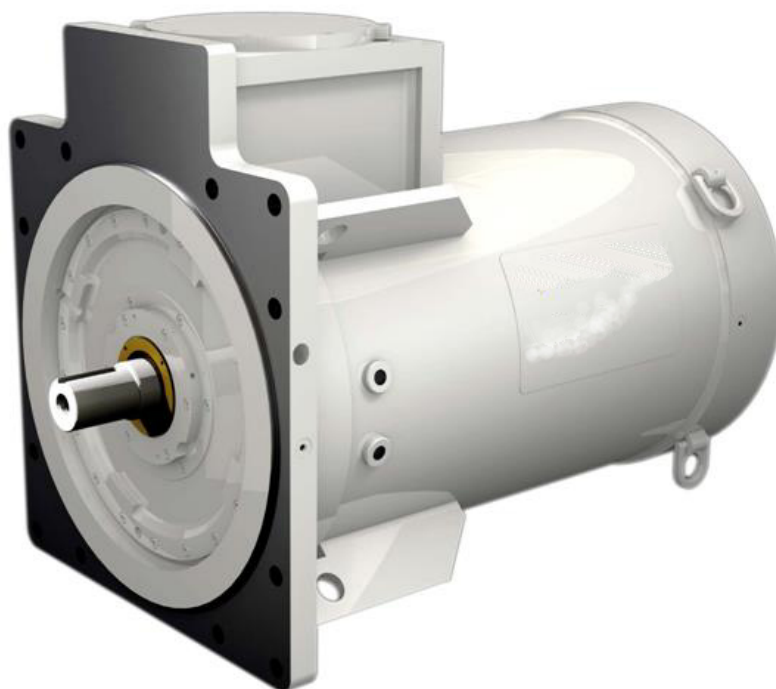




YBS、YBSS、YBSD 系列输送机用 隔爆型三相异步电动机



卧龙电气大型驱动集团

卧龙电气南阳防爆集团股份有限公司

目 录

1、产品概述	2
2、型号说明	2
3、执行标准	3
4、基本特征	4
5、结构说明	4
6、使用条件	5
7、技术数据	7
8、工程选型	10
9、结构及安装和外形尺寸	12

1、产品概述

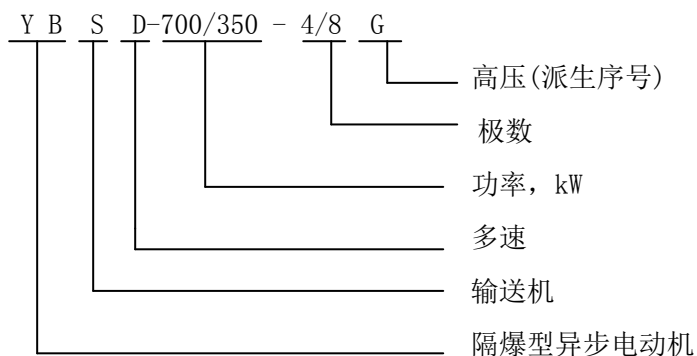
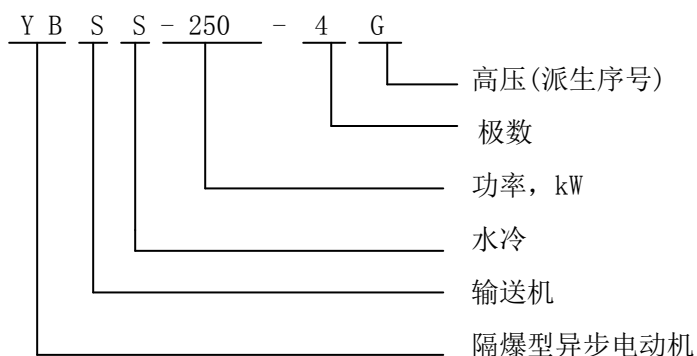
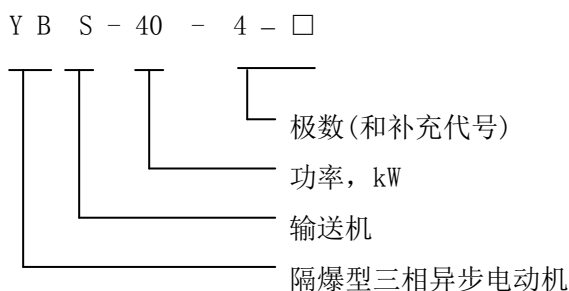
YBS、YBSS、YBSD 系列输送机用隔爆型三相异步电动机(以下简称为:电动机),是为驱动煤矿井下采掘工作面可弯曲刮板输送机、皮带输送机或其它设备配套的专用电动机,包括单速和多速防爆电机两大类,其在煤矿应用广泛,具有高效率、高堵转转矩、高可靠性、低堵转电流、过载能力强等一系列优点;在防爆结构上,外形美观、使用维护方便。

电动机的电气性能分别执行 MT/T 478-2011《YBS 系列输送机输送机用隔爆型三相异步电动机》和 MT/T 249-1997《矿用隔爆型双速三相异步电动机》标准;隔爆型性能执行 GB3836.1-2010《爆炸性环境 第 1 部分:设备 通用要求》和 GB3836.2-2010《爆炸性环境 第 2 部分:由隔爆外壳“d”保护的 设备》的规定。产品制造成矿用隔爆型,其防爆标志为“Ex d I Mb”,适用于甲烷或煤尘的爆炸性气体混合物存在的场所。

2、型号说明

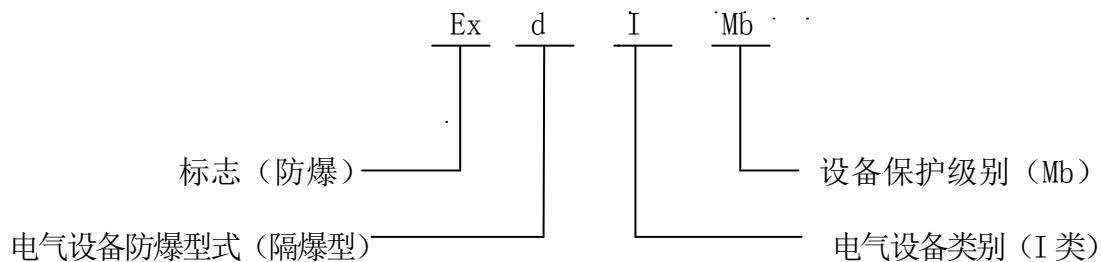
2.1 电动机型号代表意义

示例:



2.2 电动机防爆标志代表的意义

在电动机外壳的明显处有防爆标志 ExdI Mb，其代表意义如下：



3、执行标准

GB/T 191-2008 包装储运图示标志 (ISO 780:1997, MOD)

GB 755-2008 旋转电机 定额和性能 (IEC 60034-1: 2004, IDT)

GB/T 997-2008 旋转电机结构型式、安装型式及接线盒位置的分类(IM 代号) (IEC 60034-7:2001, IDT)

GB 1958-2004 产品几何量技术规范 (GPS) 形状和位置公差 检测规定

GB 1971-2006 旋转电机 线端标志与旋转方向 (IEC 60034-8: 2002, IDT)

GB/T 1993-1993 旋转电机冷却方法 (eqv IEC 60034-6:1991)

GB/T 2423.4-2008 电工电子产品环境试验 第2部分: 试验方法 试验 Db: 交变湿热(12h+12h 循环) (IEC 60068-2-30:2005, IDT)

GB/T 4772.1-1999 旋转电机尺寸和输出功率等级 第1部分: 机座号 36~400 和凸缘号 55~1080 (IEC 60072-1: 1991, IDT)

GB/T 4942.1-2006 旋转电机整体结构的防护等级 (IP 代码) 分级 (IEC 60034-5: 2000, IDT)

GB 10068-2008 轴中心高为 56mm 及以上电机的机械振动 振动的测量、评定及限值 (IEC 60034-14: 2007, IDT)

GB/T 10069.1-2006 旋转电机噪声测定方法及限值 第1部分: 旋转电机噪声测定方法 (ISO1680: 1999, MOD)

GB/T 22714-2008 交流低压电机成型线绕匝间绝缘试验规范

GB/T 22715-2008 交流电机定子成型线圈耐冲击电压水平

MT/T 249-1997 中华人民共和国煤炭行业标准矿用隔爆型三相异步电动机

MT/T 478-2011 YBS 系列刮板输送机用隔爆型三相异步电动机

MT/T 249-1997 矿用隔爆型双速三相异步电动机

MT 451-2011 煤矿用隔爆型低压三相异步电动机安全性能通用技术规范

AQ 1043-2007 矿用产品安全标志标识

GB3836.1-2010 《爆炸性气体环境用电气设备 第1部分: 通用要求》

GB3836.2-2010 《爆炸性气体环境用电气设备 第2部分: 隔爆型“d”》

4、基本特征

额定功率：4~400kW（空冷）、160~1600kW、110/55~1000/500kW

额定电压：380/660、660/1140V、1140V、3300V

额定频率：50Hz

极 数： 4、4/8

热 分 级：180(H)

温升限值：105K（F级）、135K（H级）

振动速度：见技术参数表

效 率：见技术参数表

冷却方式：IC411、IC3W7

安装方式：IMB10、IMB5、IMB3、IMB35

防护等级：IP55 IP67

运行方式：S1

防爆级别：Exd I Mb（标准配置）

环 境：温度-20~+40℃（空冷）、温度0~+40℃（水冷）、海拔高度：≤1000mm
户内（标准配置）

5、结构说明

电动机由定子、转子、机座、轴承、接线盒等主要部件组成。

5.1 机座

电动机主体外壳材质机座采用钢板制造，具有较高的抗冲击、碰撞能力，其余外壳零部件均采用不低于 HT250 的灰铸铁或钢板制成。对水冷电动机其冷却水道能承受≤3MPa 的压力。

电动机接线盒一般位于机座顶部，并采用了加固设计结构，具有较高的机械强度。接线盒内设有三个接线端子适用于单电压接线或六个接线端子适用于双电压接线或双速接线。接线盒进线口为单进线口或双进线口，供连接引入电缆。接线盒进线方式为橡套电缆或隔爆型电缆藕合器（防爆插头和插销）。并可设接线端子适用于绕组温度保护接线。

5.2 定子

电动机采用 H 或 F 绝缘体系，进行特殊工艺处理，具有良好的电气、机械、防潮及热稳定性。

5.3 转子

电动机转子采用铸铝或铜条结构，转子经动平衡校验，运转平稳、振动小、噪声低。电动机采用电机专用轴承，且轴承采用知名品牌。轴承结构可以设计有不停机注、

排油装置，并可根据用户的要求，提供安装有轴承温度监测装置。

5.4 冷却方式

YBS 系列和 110/55kW 以下的 YBSD 系列为自扇冷结构，冷却方式为 IC411；YBSS 系列和 110/55kW 及以上的 YBSD 系列为机壳有水冷却通道的水冷却结构，冷却方式为 IC3W7（见 GB/T1993）。

5.5 防护等级

电动机的主体外壳防护等级为 IP55，接线盒为 IP55（见 GB/T4942.1）。

5.6 传动方式

电动机具有一端圆柱形轴伸，借弹性联轴器或正齿轮转动。

6、使用条件

6.1 电动机使用环境条件

6.1.1 海拔高度不超过 1000m。

6.1.2 环境空气温度随季节而变化，对空气冷却的电动机，环境空气温度为-20~+40℃，对用水冷却的电动机，环境空气温度为 0~+40℃。

注：如电动机指定在海拔超过 1000m 或环境空气温度高于 40℃或低于-20℃的条件下使用时，应按 GB755 的规定。

6.1.3 环境空气最大相对湿度不超过 95%（当温度为 25℃时）。

6.1.4 在具有甲烷爆炸性危险的煤矿井下。

6.1.5 在无显著振动的地方。

6.1.6 在无破坏金属绝缘的气体 and 蒸气的环境。

6.1.7 有滴水的地方。

6.1.8 安装类别为 III 类。

6.1.9 污染等级为 3 级。

6.1.10 水冷却电动机，冷却水进口处的冷却水温度应不超过 30℃，冷却水工作压力应不超过 3Mpa，冷却水流量应不小于表 6-1 的规定。

表 6-1

功率 kW		冷却水流量
YBSS 系列	YBSD 系列	m ³ /h
—	90/45 以下	—
110~132	110/55~160/80	1.2
160~200	200/100~250/125	1.5
250~355	315/160~375/187	1.8
375	400/200~525/263	2.1
400~500	700/350 以上	2.3
637~710		2.5

800~1600	1000/500	3.2
----------	----------	-----

注：水冷却的电动机必须在保证冷却水流量的条件下起动和运行。

6.1.12 电动机可在倾斜不大于 35° 的煤层工作面上正常工作。

6.2 电动机使用电气条件

6.2.1 额定频率 50Hz。

6.2.2 额定电压分为 380V、660V、1140V、380/660V、660/1140V、3300V。

注：电动机运行期间电源电压和频率与额定值的偏差应按 GB755 的规定。

6.2.3 电动机定额为连续工作制定额，工作制类型为 S1。

6.2.4 电动机定转子绕组采用 155 (F) 级绝缘系统或 180 (H) 级绝缘系统。当海拔和环境空气温度符合本样本 6.2 的规定时，定子绕组的温升(电阻法)不超过表 6-2 的规定。

表 6-2

绝缘等级	F	H
温升限值(电阻法)	105	125
K	(115)	(135)

注：括号内数值为水冷电动机的限值

注：如试验地点的海拔和环境温度与本样本 6.2 的规定不同时，温升限值应按 GB755 的规定进行修正。

7、技术数据

7.1 YBS 系列电动机技术数据见表 7-1

表 7-1 YBS 系列电动机技术数据

型 号	功率 (kW)	电 流				频率 (Hz)	同步 转速 (r/min)	功 率 %	功率 因数	堵转电流 额定电流	堵转转矩 额定转矩	最大转矩 额定转矩	绝缘 等级	冷却 方式	振动 mm/s	噪声 dB
		(A)														
		380V	660V	1140V	3300V											
YBS-4-4	4	9.4	5.4	3.1	-	50	1500	83	0.78	7	2.5	2.3	F	IC411	1.8	78
YBS-17-4	17	34.6	19.9	-	-	50	1500	89	0.84	6.5	2.5	2.3	F	IC411	1.8	82
YBS-22-4	22	43.9	25.4	14.6	-	50	1500	89.5	0.85	6.5	2.5	2.3	F	IC411	2.8	82
YBS-30-4	30	59.3	34.2	19.8	-	50	1500	90.5	0.85	6.5	2.5	2.3	F	IC411	2.8	84
YBS-40-4	40	77.7	44.8	25.9	-	50	1500	91	0.86	6.5	2.5	2.3	F	IC411	2.8	88
YBS-55-4	55	105.6	61.0	35.2	-	50	1500	92	0.86	6.5	2.5	2.3	F	IC411	2.8	88
YBS-75-4	75	141.6	81.8	47.2	-	50	1500	92.5	0.87	6.5	2.3	2.2	F	IC411	2.8	92
YBS-90-4	90	169.9	97.8	56.6	-	50	1500	92.5	0.87	6.8	2.3	2.2	F	IC411	2.8	92
YBS-110-4	110	206.6	119.3	68.9	-	50	1500	93	0.87	6.8	2.3	2.2	H	IC411	2.8	97
YBS-112-4	112	210.3	121.1	70.1	-	50	1500	93	0.87	6.8	2.3	2.2	H	IC411	2.8	97
YBS-125-4	125	234.7	135.5	78.2	-	50	1500	93	0.87	6.8	2.3	2.2	H	IC411	2.8	97
YBS-132-4	132	247.9	143.1	82.6	-	50	1500	93	0.87	6.8	2.3	2.2	H	IC411	2.8	97
YBS-160-4	160	-	173.5	100.2	-	50	1500	93	0.87	6.5	2.3	2.2	H	IC411	2.8	101
YBS-200-4	200	369.3	213.2	123.1	-	50	1500	93.5	0.88	6.5	2.3	2.2	H	IC411	2.8	101
YBS-220-4	220	406.3	234.6	135.4	-	50	1500	93.5	0.88	6.5	2.3	2.2	H	IC411	2.8	101
YBS-250-4	250	461.7	266.5	153.9	-	50	1500	93.5	0.88	6.5	2.3	2.2	H	IC411	2.8	101
YBS-280-4	280	517.0	298.5	172.4	-	50	1500	93.5	0.88	6.5	2.3	2.2	H	IC411	2.8	101
YBS-315-4	315	572.1	330.3	190.7	-	50	1500	94	0.87	6.5	2.3	2.2	H	IC411	2.8	101
YBS-375-4	375	-	402.3	232.3	-	50	1500	94	0.87	6.5	2.3	2.2	H	IC411	2.8	105
YBS-400-4	400	-	429.1	247.7	-	50	1500	94	0.87	6.5	2.3	2.2	H	IC411	2.8	105

7.2 YBSS 系列电动机技术数据见表 5-2

表 7-2 YBSS 系列电动机技术数据

型 号	功率 (kW)	电 流 (A)			频 率 (Hz)	同 步 转速(r/min)	效 率 %	功 率 因 数	堵转电流 额定电流	堵转转矩 额定转矩	最大转矩 额定转矩	绝缘 等级	振动 mm/s	噪 声 dB
		660V	1140V	3300V										
YBSS-160-4	160	173.5	100.2		50	1500	93	0.87	6.0	2.3	2.2	H	2.8	101
YBSS-200-4	200	211.5	122.5	-	50	1500	93.5	0.88	6.0	2.3	2.2	H	2.8	101
YBSS-200-4G	200	-	-	42.53	50	1500	93.5	0.88	6.0	2.3	2.2	H	2.8	101
YBSS-250-4	250	266.5	153.9	-	50	1500	93.5	0.88	6.0	2.3	2.2	H	2.8	101
YBSS-250-4G	250	-	-	53.2	50	1500	93.5	0.88	6.0	2.3	2.2	H	2.8	101
YBSS-315-4	315	349	202	-	50	1500	94	0.84	6.0	2.3	2.2	H	2.8	101
YBSS-315-4G	315	-	-	69.8	50	1500	94	0.84	6.0	2.3	2.2	H	2.8	101
YBSS-375-4	375	415.5	240.5	-	50	1500	94	0.84	6.0	2.3	2.2	H	2.8	101
YBSS-375-4G	375	-	-	83.1	50	1500	94	0.84	6.0	2.3	2.2	H	2.8	101
YBSS-400-4	400	443.2	256.6	-	50	1500	94	0.84	6.0	2.3	2.2	H	2.8	101
YBSS-400-4G	400	-	-	88.6	50	1500	94	0.84	6.0	2.3	2.2	H	2.8	101
YBSS-500-4	500	534.0	320.7	-	50	1500	94	0.84	6.0	2.3	2.2	H	2.8	101
YBSS-525-4	525	-	-	116.3	50	1500	94	0.84	6.0	2.3	2.2	H	2.8	105
YBSS-700-4	700	-	-	147.2	50	1500	94.5	0.88	5.5	2.0	1.8	H	2.8	105
YBSS-855-4	855	-	-	177.1	50	1500	96	0.88	5.5	2.0	1.8	H	2.8	105
YBSS-1000-4	1000	-	-	207.1	50	1500	96	0.88	5.5	2.0	1.8	H	2.8	105
YBSS-1200-4	1200	-	-	251.9	50	1500	95.8	0.87	5.5	2.0	1.8	H	2.8	105
YBSS-1400-4	1400	-	-	289.9	50	1500	96	0.88	5.5	2.0	1.8	H	2.8	105
YBSS-1500-4	1500	-	-	310.7	50	1500	96	0.88	5.5	2.0	1.8	H	2.8	105
YBSS-1600-4	1600	-	-	331	50	1500	96.1	0.88	5.5	2.0	1.8	H	2.8	105

7.3 YBSD 系列电动机技术数据见表 5-3

表 7-3 YBSD 系列电动机技术数据

型 号	功率 kW	电压 V	电 流	频率 (Hz)	同步 转速 r/min	效率 %	功率 因数	堵转电流 额定电流	堵转转矩 额定转矩	最大转矩 额定转矩	绝缘 等级	冷却 方式	振动 mm/s	噪声 dB
YBSD-110/55-4/8	110/55	1140	68.1/44.2	50	1500/750	93/90	0.88/0.70	6.5/5.5	2.4/2.7	2.4/-	H	IC3W7	2.8	101
YBSD-132/65-4/8	132/65	1140	81.7/52.3	50	1500/750	93/90	0.88/0.7	6.5/5.5	2.4/2.7	2.4/-	H	IC3W7	2.8	101
YBSD-160/80-4/8	160/80	1140	98.5/64.3	50	1500/750	93.5/90	0.88/0.70	6.5/5.5	2.4/2.7	2.4/-	H	IC3W7	2.8	101
YBSD-200/100-4/8	200/100	1140	121.7/78.4	50	1500/750	93.5/91	0.89/0.71	6.5/5.5	2.4/2.7	2.4/-	H	IC3W7	2.8	101
YBSD-200/100-4/8G	200/100	3300	42.1/27.1	50	1500/750	93.5/91	0.89/0.71	6.5/5.5	2.4/2.7	2.4/-	H	IC3W7	2.8	101
YBSD-250/125-4/8	250/125	1140	149.7/97.4	50	1500/750	94/91.5	0.9/0.71	6.5/5.5	2.4/2.7	2.4/-	H	IC3W7	2.8	101
YBSD-250/125-4/8G	250/125	3300	52.3/33.7	50	1500/750	94/91.5	0.9/0.71	6.5/5.5	2.4/2.7	2.4/-	H	IC3W7	2.8	101
YBSD-315/160-4/8	315/160	1140	192.7/126.8	50	1500/750	93/90	0.89/0.71	6.0/5.0	2.3/2.5	2.2/-	H	IC3W7	2.8	101
YBSD-315/160-4/8G	315/160	3300	66.6/43.8	50	1500/750	93/90	0.89/0.71	6.0/5.0	2.3/2.5	2.2/-	H	IC3W7	2.8	101
YBSD-375/187-4/8	375/187	1140	243.3/175.4	50	1500/750	93/90	0.85/0.6	6.0/5.0	2.3/2.5	2.2/-	H	IC3W7	2.8	105
YBSD-375/187-4/8G	375/187	3300	83/60.6	50	1500/750	93/90	0.85/0.6	6.0/5.0	2.3/2.5	2.2/-	H	IC3W7	2.8	105
YBSD-400/200-4/8	400/200	1140	256.3/187.6	50	1500/750	93/90	0.85/0.6	6.0/5.0	2.3/2.5	2.2/-	H	IC3W7	2.8	105
YBSD-400/200-4/8G	400/200	3300	88.5/64.8	50	1500/750	93/90	0.85/0.6	6.0/5.0	2.3/2.5	2.2/-	H	IC3W7	2.8	105
YBSD-525/263-4/8	525/263	3300	115.6/87.2	50	1500/750	93.5/91	0.85/0.58	6.0/5.0	2.3/2.5	2.2/-	H	IC3W7	2.8	105
YBSD-700/350-4/8G	700/350	3300	154.1/116.0	50	1500/750	93.5/91	0.85/0.58	6.0/5.0	2.3/2.5	2.2/-	H	IC3W7	2.8	105
YBSD-855/430-4/8G	855/430	3300	187.2/140.2	50	1500/750	94/92.5	0.85/0.58	6.5/5.5	2.3/2.5	2.2/-	H	IC3W7	2.8	105
YBSD-1000/500-4/8G	1000/500	3300	220.1/165.77	50	1500/750	94/92.5	0.85/0.58	6.5/5.5	2.3/2.5	2.2/-	H	IC3W7	2.8	105

8、工程选型

8.1 订货考虑因素

8.1.1 选用输送机系列电动机应考虑以下因素

- 被驱动设备的机械特性及转动惯量。
- 电动机与被驱动设备的连接方式。
- 启动方式，启动频次以及启动电压降等。
- 工作制：S1 或其它。
- 电动机旋转方向：顺时针，逆时针，双向。
- 主接线盒进线口形式：橡胶套、矿用隔爆型电缆连接器
- 环境温度及海拔高度对电动机输出功率的影响，见表 8-1：

表 8-1 环温、海拔与输出功率

环境 温度	海拔高度				
	1000m	1500m	2000m	2500m	3000m
40℃	100%	96%	93%	89%	85%
45℃	96%	92%	88%	84%	80%
50℃	91%	87%	83%	79%	74%
55℃	86%	82%	77%	/	/

注：表中百分数是电动机输出功率占额定功率的百分比。

8.1.2 默认设计状态

在无特殊声明情况下，产品依据以下特征进行设计：

表 8-2 YBSD 系列标准设计

功率	主接线盒	辅助接线盒*	轴承	绕组测温	轴承测温
132/65kW~1000 /500kW	橡胶套（1140V）	2 个出线斗 （定子测温、 轴承测温）	滚动轴承 （SKF、 FAG、NSK）	共 6 支 PT100 铂 热电阻（3 线 制），每相 1 支， 2 付热敏开关（1 付 3 只，3 线制）	共 2 支 PT100 铂热电阻（3 线 制），前后轴承 各 1 支；2 只热 敏开关（2 线 制），前后各 1
	矿用隔爆型电缆连接 器（3300V）或橡胶套				

注：*测温和接线盒形式上合为一体，接线盒和机座为一体的。
**默认顺时针（从轴伸端看）。
*** 绕组测温也可以用 12 只铂热电阻（6 用 6 备），4 只热敏开关（3 用 3 备）

表 8-3 YBSS 系列标准设计

功率	主接线盒	辅助接线盒*	轴承	绕组测温	轴承测温
160kW~1600kW	橡胶套 (1140V)	2 个出线斗（定子 测温、轴承测温）	滚动轴 承	共 3 支 PT100 铂热 电阻（3 线制）， 每相 1 支，1 付热 敏开关（1 付 3 只， 3 线制）	共 2 支 PT100 铂热电 阻（3 线制），前后轴 承各 1 支；2 只热敏开 关（2 线制），前后各 1
	矿用隔爆型 电缆连接器 (3300V)				
注：*测温 and 接线盒形式上合为一体，接线盒和机座为一体的。 **默认顺时针（从轴伸端看）。 *** 绕组测温也可以用 6 只铂热电阻（3 用 3 备），2 只热敏开关（1 用 1 备）					

8.1.3. 特殊订货：

当您的订户需求已经超出产品基本信息时，请与我公司征询，我们将进行非标设计以满足您的需要。

8.2 本样本中的数据随着技术进步允许有变动，恕不另行通知，请注意样本的出版日期。

8.3 如有特殊要求，如电压、频率、防护等级、旋转方向、双轴伸、噪声、振动限值等必须签订技术协议后，方可制造。

8.4 订货时请注明样本中所标明的电动机的型号、功率、同步转速、电压、频率、结构及安装型式、防爆标志、特征等。

8.5 订货时注意防爆证、煤安证的有效期。

9、结构及安装和外形尺寸

9.1 安装结构型式

本系列电动机的结构及安装型式为：

B3—机座带底脚、端盖无凸缘；

B5—机座不带底脚、端盖有凸缘；

B35—机座带底脚、端盖有凸缘；

B10—机座不带底脚、机座有凸缘(见 GB/T997)。

9.2 YBS 安装及外形尺寸

9.2.1 安装方式为 IMB3、IMB5、IMB35 的 YBS/YBSS 系列电动机安装与外形尺寸见图 9-1 及表 9-1。

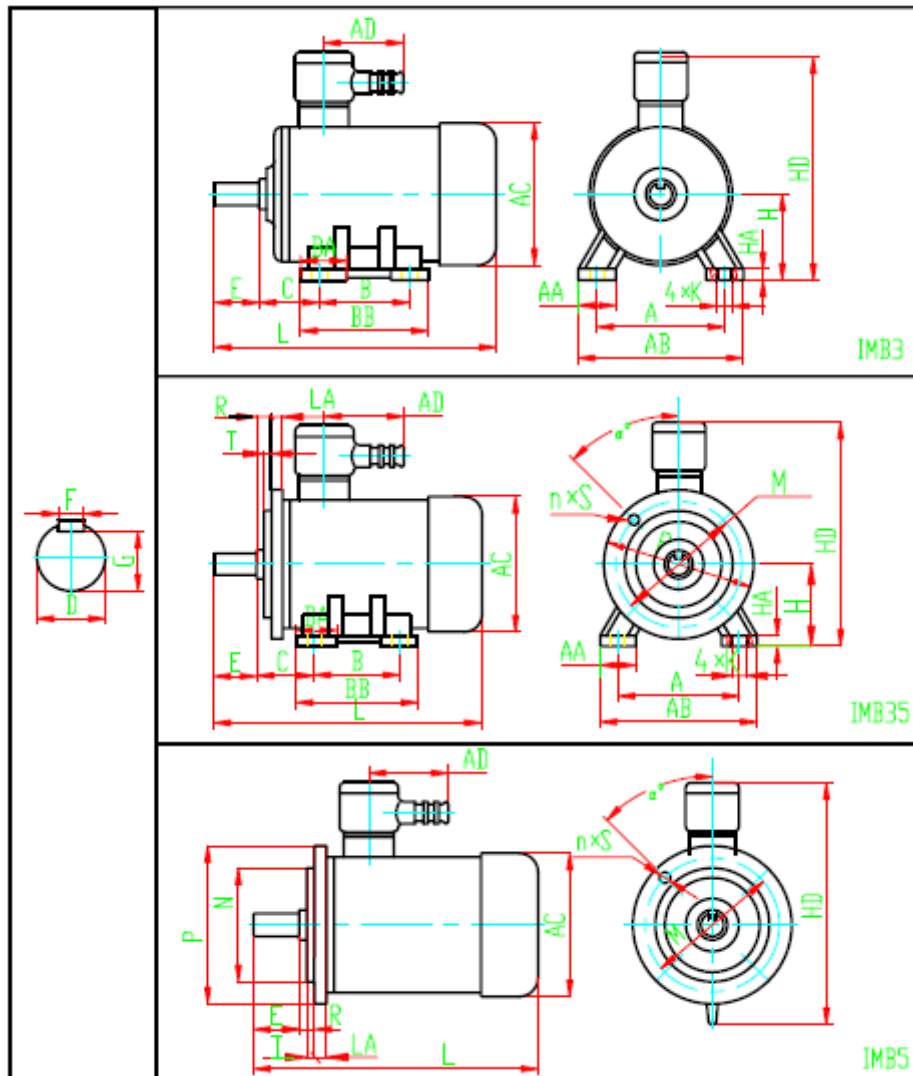


图 9-1 YBS 系列电动机安装与外形尺寸图

表 9-1 YBS 系列电动机安装与外形尺寸表

型 号	安装尺寸																	外形尺寸									
	A	B	B'	C	D	E	F	G	H	K	凸缘尺寸						AA	AB	AC	AD	BA	BB	HA	HD	LA	L	
											M	N	P	R	α	T											$n \times s$
YBS-4-4	--	--	--	--	32	80	10	27	--	--	300	250	350	3	60	5	4X Φ 19	--	--	335	220	--	--	--	510	18	530
YBS-17-4	279	241	--	121	42	110	12	36.8	180	4X Φ 16	--	--	--	--	--	--	--	70	350	390	250	70	300	25	560	--	790
YBS-22-4	260	320	--	238	60	79	16	55	170	8XM16	--	--	--	--	--	--	--	70	326	380	250	155	540	25	550	--	860
YBS-22-4	--	--	--	--	48	110	14	42.2	--	--	450	400	500	3	22.5	5	8X Φ 19	--	--	415	240	--	--	--	645	20	740
YBS-30-4	--	--	--	--	48	110	14	42.2	--	--	450	400	500	3	22.5	5	8X Φ 19	--	--	415	240	--	--	--	645	20	790
YBS-40-4	--	--	--	--	60	140	18	52.9	--	--	500	450	550	3	22.5	5	8X Φ 19	--	--	480	240	--	--	--	670	22	910
YBS-55-4	--	--	--	--	60	140	18	52.9	--	--	500	450	550	3	22.5	5	8X Φ 19	--	--	480	240	--	--	--	670	22	990
YBS-90-4	--	--	--	--	75	140	20	67.5	--	--	500	450	550	--	22.5	5	8X Φ 19	--	--	550	300	--	--	--	745	24	1065
YBS-110-4	508	406	--	216	80	170	22	71	315	4X Φ 28	--	--	--	--	--	--	--	120	580	555	280	170	530	31	780	--	1170
YBS-112-4	508	406	--	216	80	170	22	71	315	4X Φ 28	--	--	--	--	--	--	--	120	580	555	280	170	530	31	780	--	1170
YBS-125-4	508	406	457	216	80	170	22	71	315	6X Φ 28	--	--	--	--	--	--	--	120	580	555	280	170	580	31	780	--	1210
YBS-132-4	508	406	457	216	80	170	22	71	315	6X Φ 28	--	--	--	--	--	--	--	120	580	555	280	170	580	31	780	--	1210
YBS-200-4	686	630	--	280	100	210	28	90	400	4X Φ 35	--	--	--	--	--	--	--	140	806	740	360	160	750	31	1135	--	1515
YBS-220-4	686	630	--	280	100	210	28	90	400	4X Φ 35	--	--	--	--	--	--	--	140	806	740	360	160	750	31	1135	--	1515
YBS-250-4	686	630	--	280	100	210	28	90	400	4X Φ 35	--	--	--	--	--	--	--	140	806	740	360	160	750	31	1135	--	1515
YBS-280-4	686	710	--	280	100	210	28	90	400	4X Φ 35	--	--	--	--	--	--	--	140	806	740	360	160	830	31	1135	--	1615
YBS-315-4	686	710	--	280	100	210	28	90	400	4X Φ 35	--	--	--	--	--	--	--	140	806	740	360	160	830	31	1135	--	1615
YBSS-355-4	610	630	--	254	95	170	25	86	355	4X Φ 28	--	--	--	--	--	--	--	150	760	675	--	310	1130	40	1020	--	1515
YBSS-250-4	686	710	--	185	100	210	28	90	400	4X Φ 35	740	680	800	0	22.5	10	8X Φ 24	160	850	592	--	160	830	40	930	30	1255
YBSS-315-4	686	810	--	185	110	210	28	100	400	4X Φ 35	740	680	800	0	22.5	10	8X Φ 24	160	850	675	--	160	930	40	950	30	1340
YBS-375-4	610	710	--	270	90	190	25	81	355	4X Φ 28	740	680	800	0	22.5	10	8X Φ 24	100	710	810	460	180	800	35	1080	40	1695
YBS-400-4	610	800	--	270	90	190	25	81	355	4X Φ 28	740	680	800	0	22.5	10	8X Φ 24	100	710	810	460	180	890	35	1080	40	1780
YBSS-400-4	685	710	--	280	85	115	22	76	400	4X Φ 35	--	--	--	--	--	--	--	180	800	745	--	320	910	40	1000	--	1500 双 1380 单
YBSS-250-12	800	710	--	315	110	210	28	100	450	4X Φ 35	--	--	--	--	--	--	--	160	960	875	480	300	1060	40	1295	--	1505
YBSS-500-4	800	710	--	315	120	210	32	109	450	4X Φ 35	--	--	--	--	--	--	--	160	960	875	480	300	1060	40	1295	--	1505

9.2.2 安装方式为 IMB10 的 YBS 系列电动机安装与外形尺寸见图 9-2 及表 9-2。

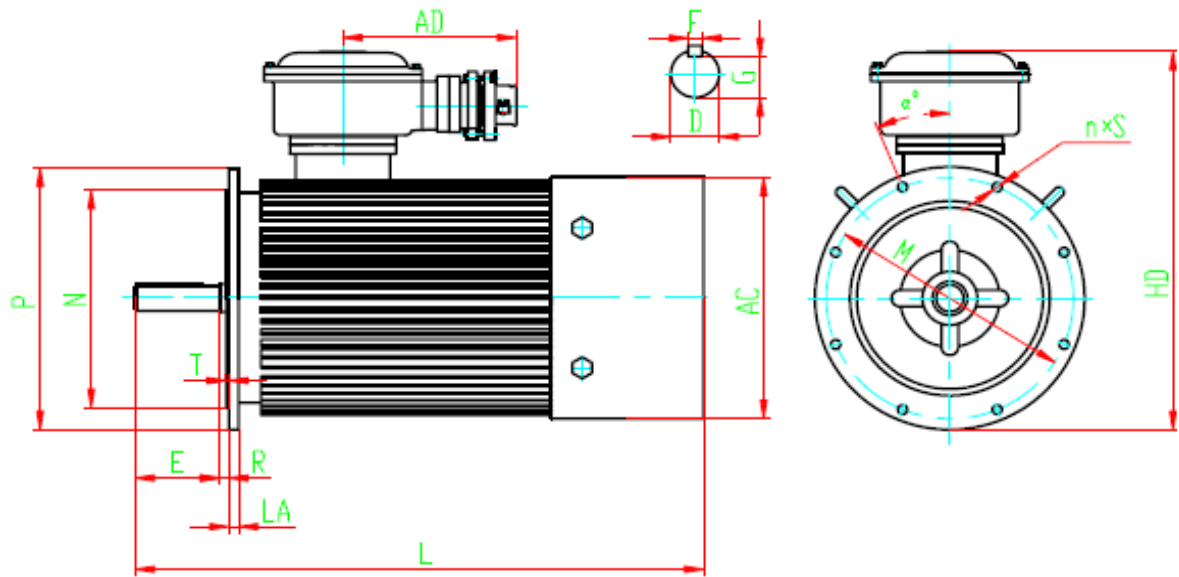


图 9-2 YBS 系列圆法兰电动机安装与外形尺寸图

表 9-2

型 号	安装尺寸											外形尺寸				
	D	E	F	G	凸缘尺寸							AC	AD	HD	LA	L
					M	N	P	R	α	T	$n \times s$					
YBS-40-4	55	110	16	49	500	450	545	5/10	22.5	5	8X Φ 18	480	230	745	21	890
YBS-55-4	55	110	16	49	500	450	545	5/10	22.5	5	8X Φ 18	480	230	745	21	970
YBS-75-4	60	110	18	53	460	390	510	0/5	22.5	5	8X Φ 18	480	230	725	21	1100
YBS-110-4	80	170	22	71	600	550	660	0	22.5	6	8X Φ 24	560	280	795	30	1165
YBS-112-4	80	170	22	71	600	550	660	0	22.5	6	8X Φ 24	560	280	795	30	1165
YBS-125-4	80	170	22	71	550	500	600	8	22.5	6	8X Φ 24	560	280	765	30	1210
YBS-132-4	80	170	22	71	600	550	660	0	22.5	6	8X Φ 24	560	280	795	30	1205
YBS-200-4	100	210	28	90	740	680	800	0	22.5	6	8X Φ 24	732	360	1044	39	1468
YBS-220-4	100	210	28	90	740	680	800	0	22.5	6	8X Φ 24	732	360	1044	39	1468
YBS-250-4	100	210	28	90	740	680	800	0	22.5	6	8X Φ 24	732	360	1044	39	1468
YBS-280-4	100	210	28	90	740	680	800	0	22.5	6	8X Φ 24	732	360	1044	39	1568
YBS-315-4	100	210	28	90	740	680	800	0	22.5	6	8X Φ 24	732	360	1044	39	1568

9.2.3 安装方式为 IMB10 的 YBS-75-4 大法兰、内止口电机安装与外形尺寸见图 9-3 及表 9-3。

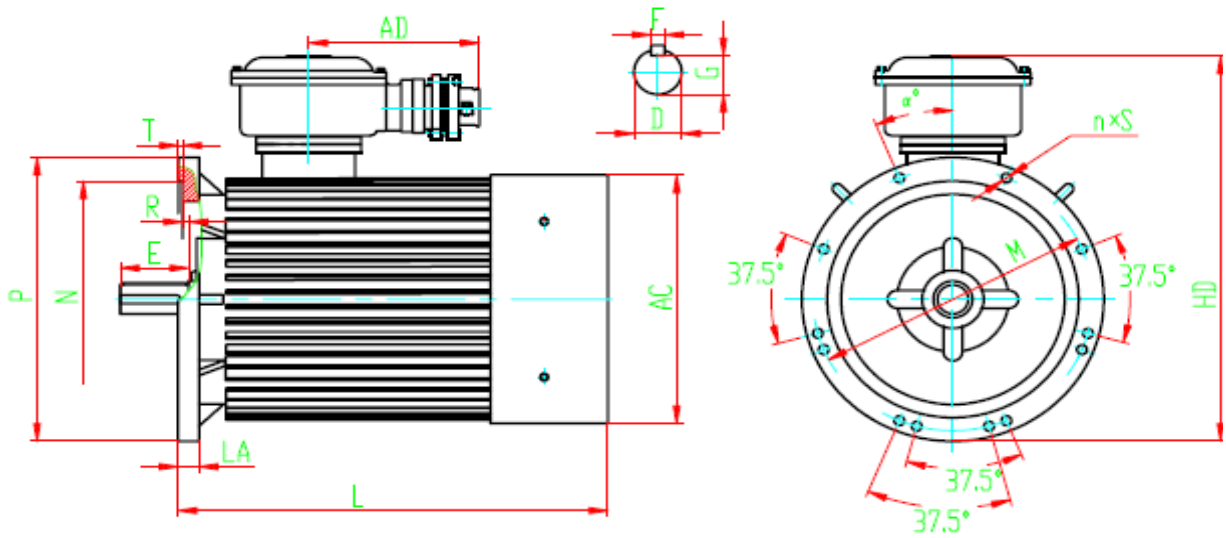


图 9-3 YBS-75-4 大法兰、内止口电机安装与外形尺寸图

表 9-3

型 号	安装尺寸											外形尺寸				
	D	E	F	G	凸缘尺寸							AC	AD	HD	LA	L
					M	N	P	R	α	T	$n \times s$					
YBS-75-4	75	140	20	67.5	600	550	640	25	22.5	10	12X Φ 22	480	230	790	35	1150

9.2.4 安装方式为 IMB10 的 YBS-160-4B 方法兰电机安装与外形尺寸见图 9-4 及表 9-4。

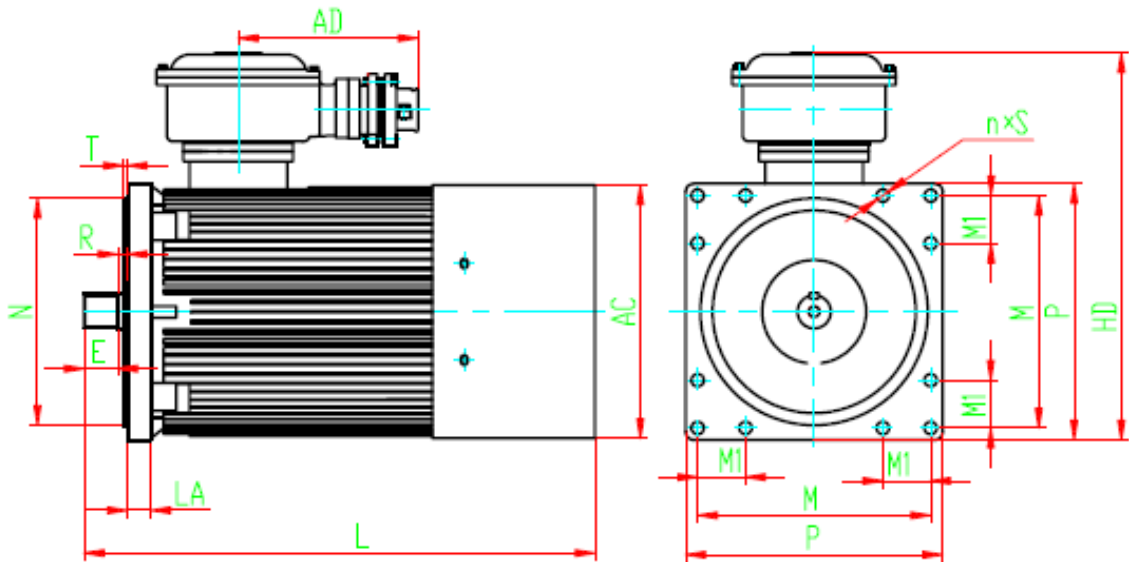


图 9-4 YBS-160-4B 方法兰电机安装与外形尺寸图

表 9-4

型 号	安装尺寸											外形尺寸				
	D	E	F	G	凸缘尺寸							AC	AD	HD	LA	L
					M	M1	N	P	R	T	$n \times s$					
YBS-160-4B	85	86	22	76	594	122	580	665	10	10	12X Φ 32	650	460	990	60	1455

9.2.5 安装方式为 IMB10 的 YBS-160-4 圆法兰电机安装与外形尺寸见图 9-5 及表 9-5。

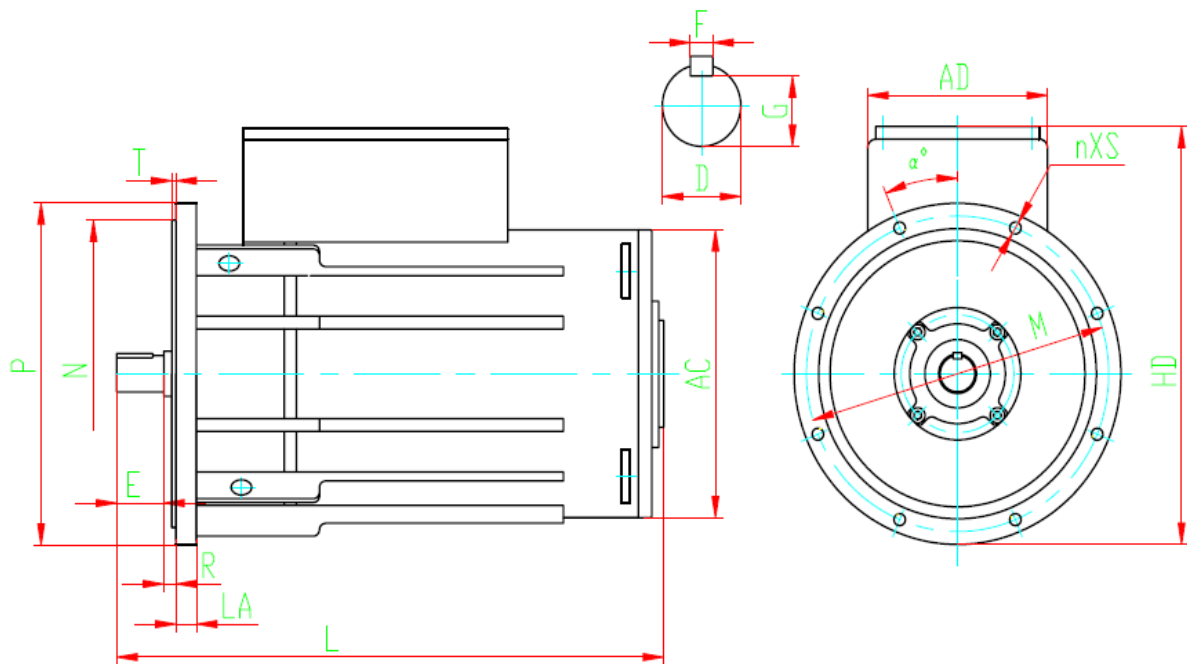


图 9-5 YBS-160-4 圆法兰电机安装与外形尺寸图

表 9-5

型 号	安 装 尺 寸											外 形 尺 寸				
	D	E	F	G	凸缘尺寸							AC	AD	HD	LA	L
					M	N	P	R	α	T	$n \times s$					
YBS-160-4	80	170	22	71	740	680	800	0	22.5	6	8X Φ 26	625	320	880	35	1350

9.3 YBSS 安装及外形尺寸

9.3.1 安装方式为 IMB3、IMB5、IMB35 的 YBSS 系列电动机安装与外形尺寸见图 9-1 及表 9-1.

9.3.2 安装方式为 IMB10 的 YBSS 系列电动机技术数据与外形尺寸图见 P17~P38.

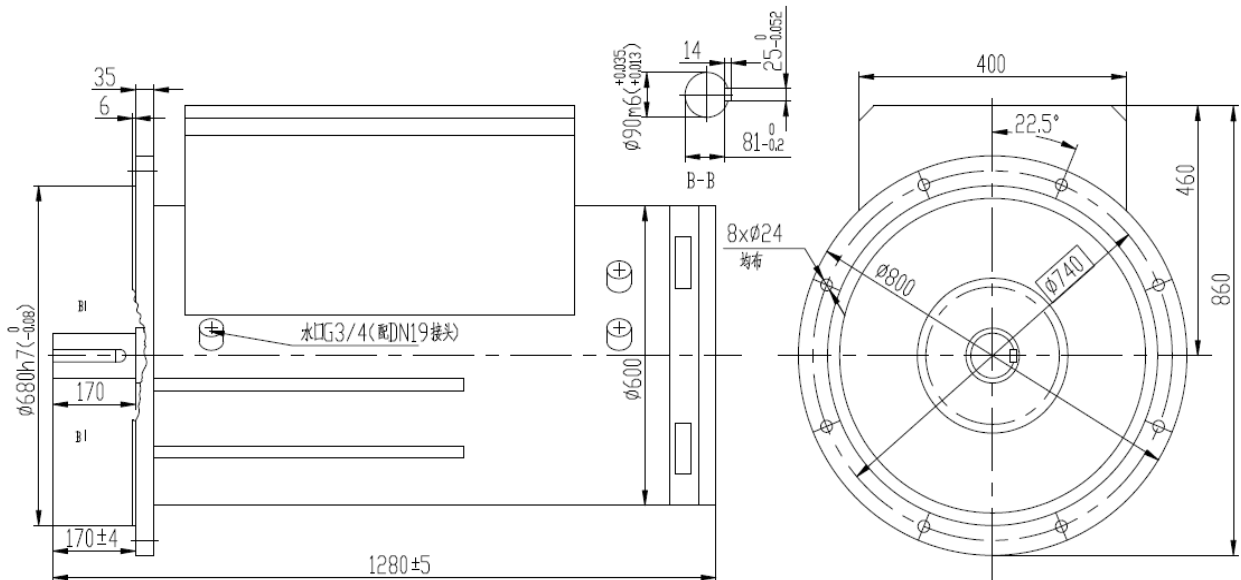
9.4 YBSD 安装及外形尺寸

9.4.1 安装方式为 IMB10 的 YBSD 系列电动机技术数据与外形尺寸图见 P39~P59.

型号：YBSS-160 输送机用隔爆型三相异步电动机

主要技术参数

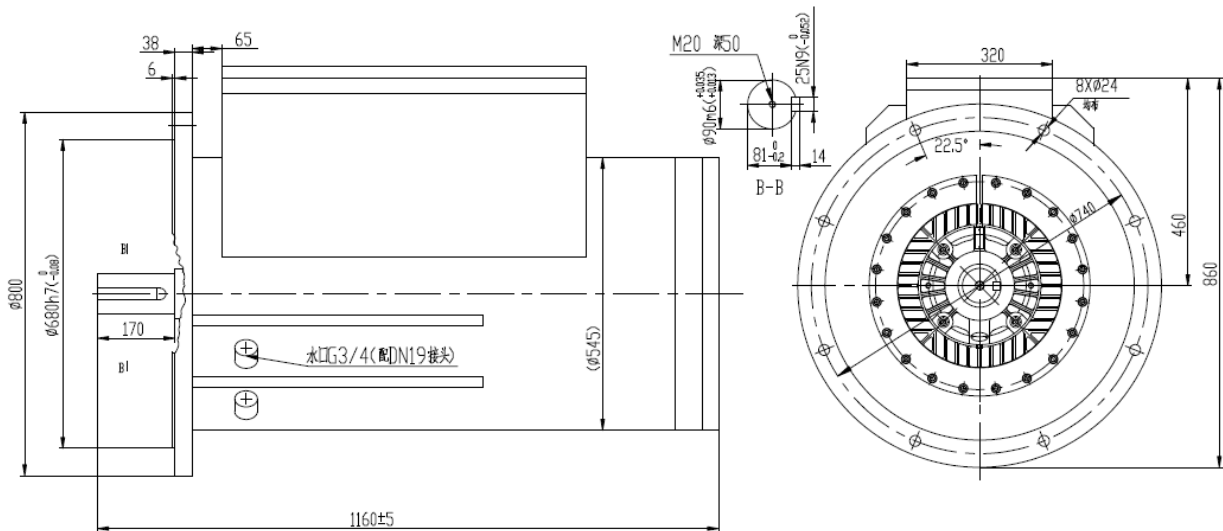
额定功率：160	kW	绝缘等级：H
额定电压：660/1140	V	工作定额：S1
额定电流：173.0/100.2	A	冷却方式：水冷
额定频率：50	Hz	接线方式： Δ /Y
额定转速：1487	r/min	防护等级：IP55
振 动：2.8	mm/s	噪 声：101db
外形尺寸：1280X800X860	mm	质 量：1224kg
效 率：93	%	功率因数：0.87
最大转矩/额定转矩：2.3 倍		堵转电流/额定电流：6.0 倍
堵转转矩/额定转矩：2.5 倍		水口尺寸：G3/4（配 DN19 接头）
主电缆密封圈外径： Φ 50、 Φ 45、 Φ 36、 Φ 31		
控制电路密封圈外径： Φ 12、 Φ 9、 Φ 6、 Φ 2		



型号：YBSS-200 输送机用隔爆型三相异步电动机

主要技术参数

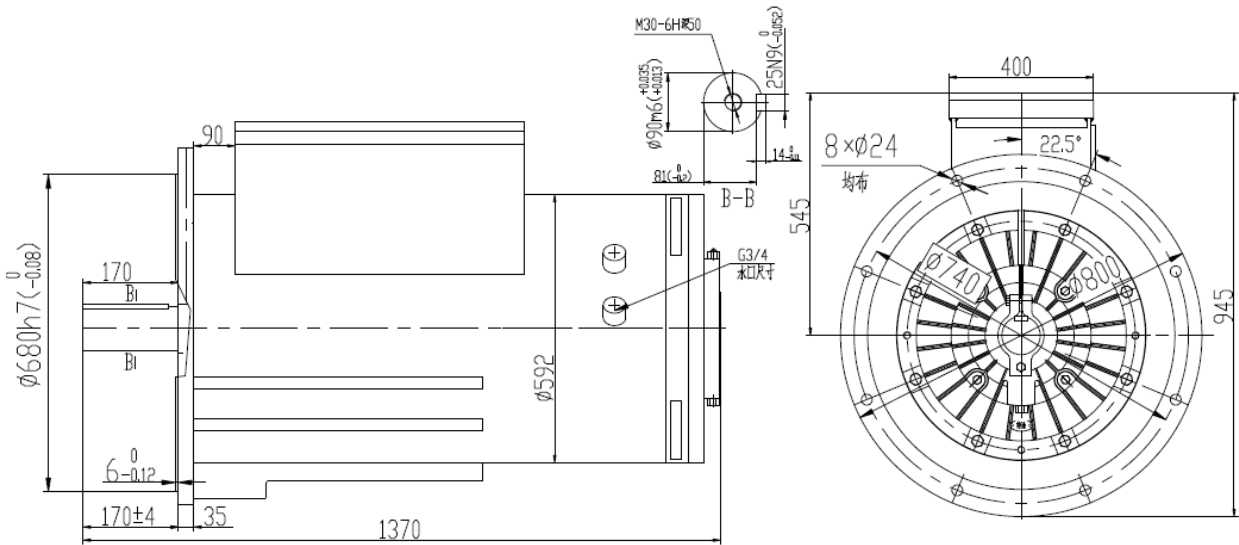
额定功率：200	kW	绝缘等级：H
额定电压：660/1140	V	工作定额：S1
额定电流：211.5/122.5	A	冷却方式：水冷
额定频率：50	Hz	接线方式：△/Y
额定转速：1470	r/min	防护等级：IP55
振 动：2.8	mm/s	噪 声：101db
外形尺寸：1160X800X860	mm	质 量：1360kg
效 率：93.5	%	功率因数：0.88
最大转矩/额定转矩：2.2 倍		堵转电流/额定电流：6.0 倍
堵转转矩/额定转矩：2.3 倍		水口尺寸：G3/4（配 DN19 接头）
主电缆密封圈外径：Φ50、Φ45、Φ36、Φ31		
控制电路密封圈外径：Φ12、Φ9、Φ6、Φ2		



型号：YBSS-200G 输送机用隔爆型三相异步电动机

主要技术参数

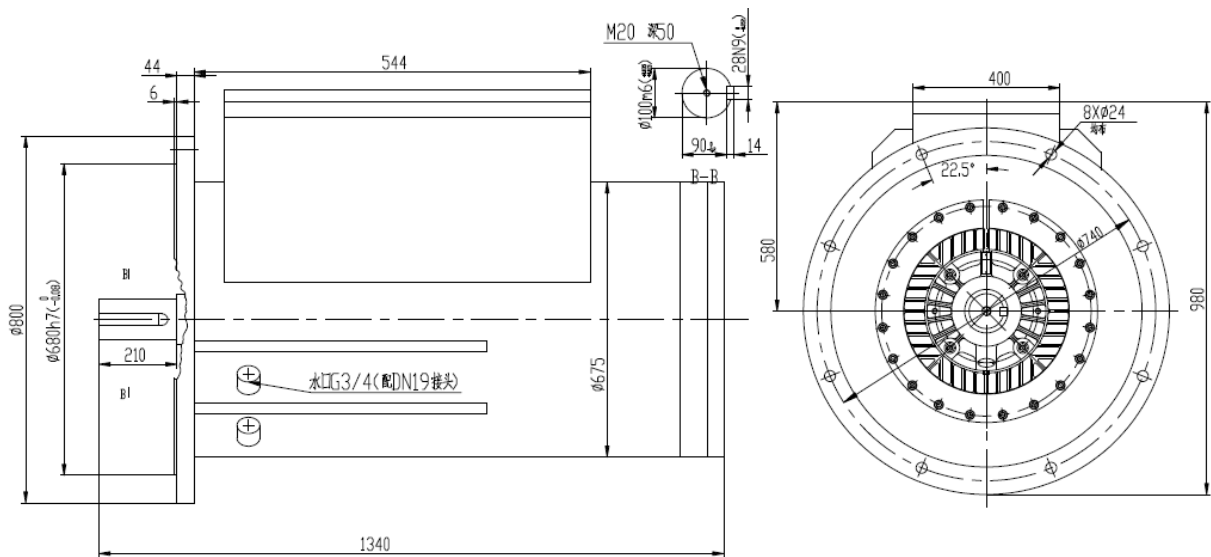
额定功率：200	kW	绝缘等级：H
额定电压：3300	V	工作定额：S1
额定电流：42.5	A	冷却方式：水冷
额定频率：50	Hz	接线方式：Y
额定转速：1470	r/min	防护等级：IP55
振 动：2.8	mm/s	噪 声：101db
外形尺寸：1370X800X945	mm	质 量：1850kg
效 率：93.5	%	功率因数：0.88
最大转矩/额定转矩：2.2 倍		堵转电流/额定电流：6.0 倍
堵转转矩/额定转矩：2.3 倍		水口尺寸：G3/4（配 DN19 接头）
主电缆密封圈外径：Φ50、Φ45、Φ36、Φ31		
控制电路密封圈外径：Φ12、Φ9、Φ6、Φ2		



型号：YBSS-250 输送机用隔爆型三相异步电动机

主要技术参数

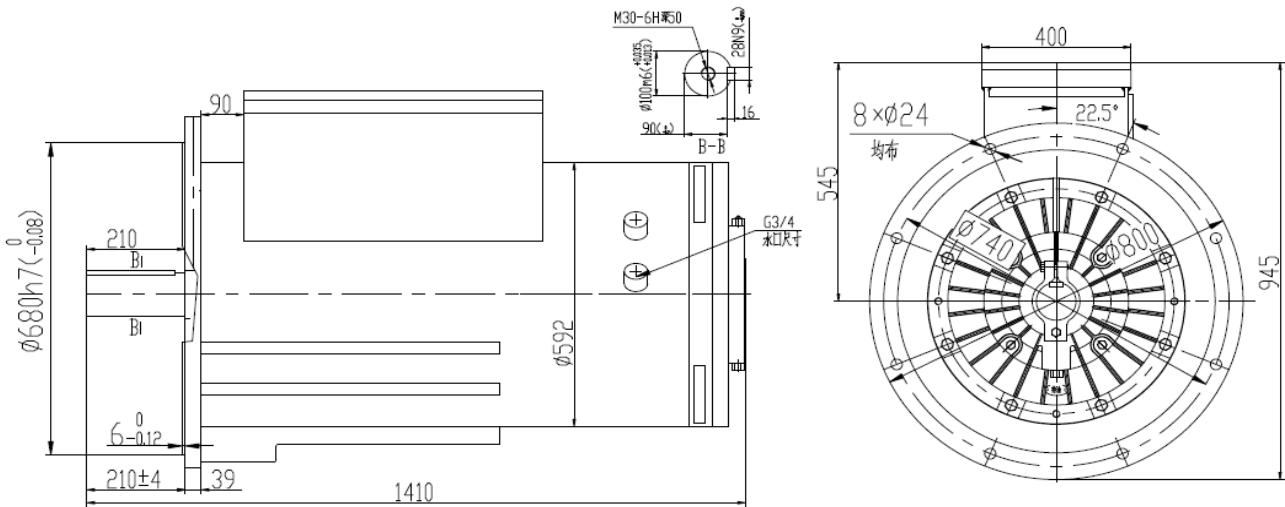
额定功率：250	kW	绝缘等级：H
额定电压：660/1140	V	工作定额：S1
额定电流：265.8/153.9	A	冷却方式：水冷
额定频率：50	Hz	接线方式：△/Y
额定转速：1485	r/min	防护等级：IP55
振 动：2.8	mm/s	噪 声：101db
外形尺寸：1340X800X980	mm	质 量：2100kg
效 率：93.5	%	功率因数：0.88
最大转矩/额定转矩：2.2 倍		堵转电流/额定电流：6.0 倍
堵转转矩/额定转矩：2.3 倍		水口尺寸：G3/4（配 DN19 接头）
主电缆密封圈外径：Φ50、Φ45、Φ36、Φ31		
控制电路密封圈外径：Φ12、Φ9、Φ6、Φ2		



型号：YBSS-250G 输送机用隔爆型三相异步电动机

主要技术参数

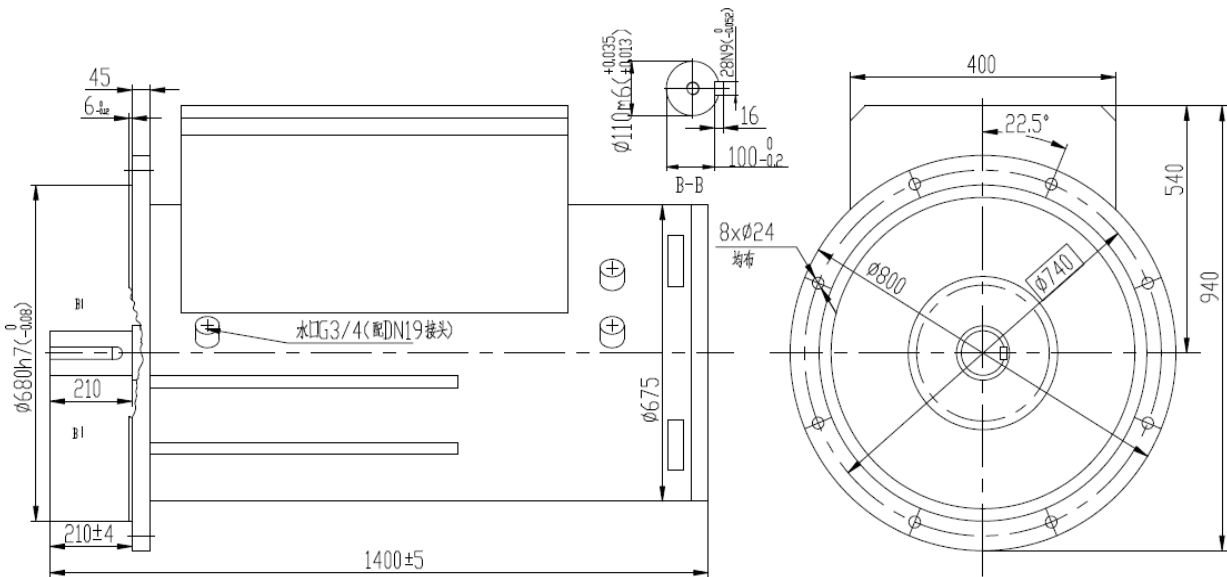
额定功率：250	kW	绝缘等级：H
额定电压：3300	V	工作定额：S1
额定电流：53.2	A	冷却方式：水冷
额定频率：50	Hz	接线方式：Y
额定转速：1487	r/min	防护等级：IP55
振 动：2.8	mm/s	噪 声：101db
外形尺寸：1410X800X945	mm	质 量：2150kg
效 率：93.5	%	功率因数：0.88
最大转矩/额定转矩：2.2 倍		堵转电流/额定电流：6.0 倍
堵转转矩/额定转矩：2.3 倍		水口尺寸：G3/4（配 DN19 接头）
主电缆密封圈外径：Φ50、Φ45、Φ36、Φ31		
控制电路密封圈外径：Φ12、Φ9、Φ6、Φ2		



型号：YBSS-315 输送机用隔爆型三相异步电动机

主要技术参数

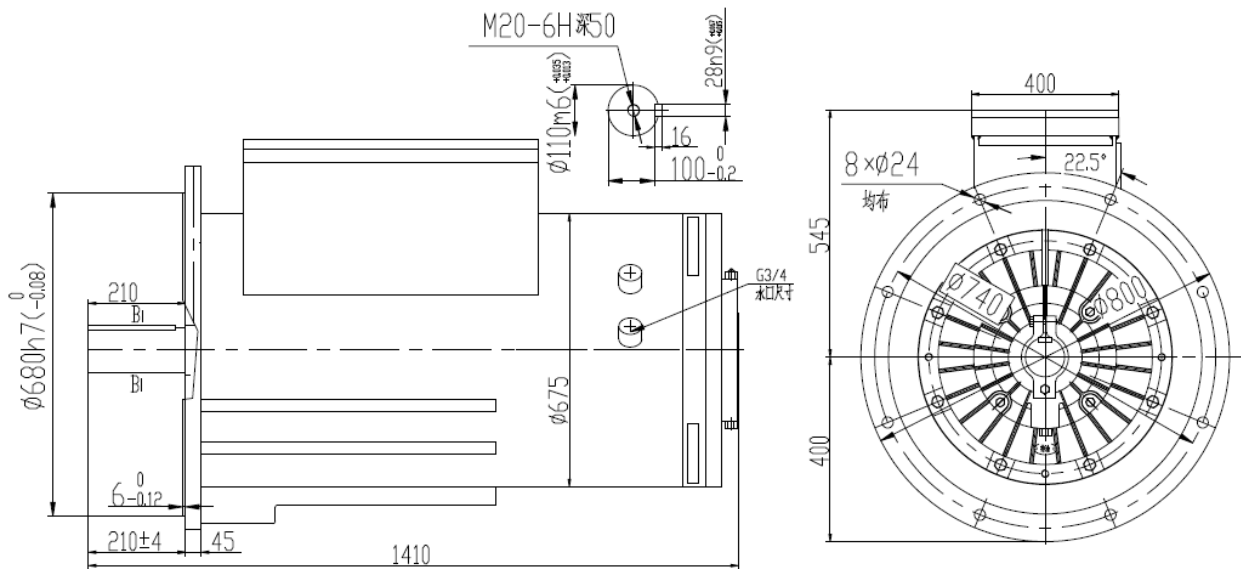
额定功率：315	kW	绝缘等级：H
额定电压：660/1140	V	工作定额：S1
额定电流：349.0/202.0	A	冷却方式：水冷
额定频率：50	Hz	接线方式： Δ /Y
额定转速：1493	r/min	防护等级：IP55
振 动：2.8	mm/s	噪 声：101db
外形尺寸：1400X800X940	mm	质 量：2600kg
效 率：94	%	功率因数：0.84
最大转矩/额定转矩：2.2 倍		堵转电流/额定电流：6.0 倍
堵转转矩/额定转矩：2.3 倍		水口尺寸：G3/4（配 DN19 接头）
主电缆密封圈外径： $\Phi 64$ 、 $\Phi 56$ 、 $\Phi 51$ 、 $\Phi 45$		
控制电路密封圈外径： $\Phi 12$ 、 $\Phi 9$ 、 $\Phi 6$ 、 $\Phi 2$		



型号：YBSS-315G 输送机用隔爆型三相异步电动机

主要技术参数

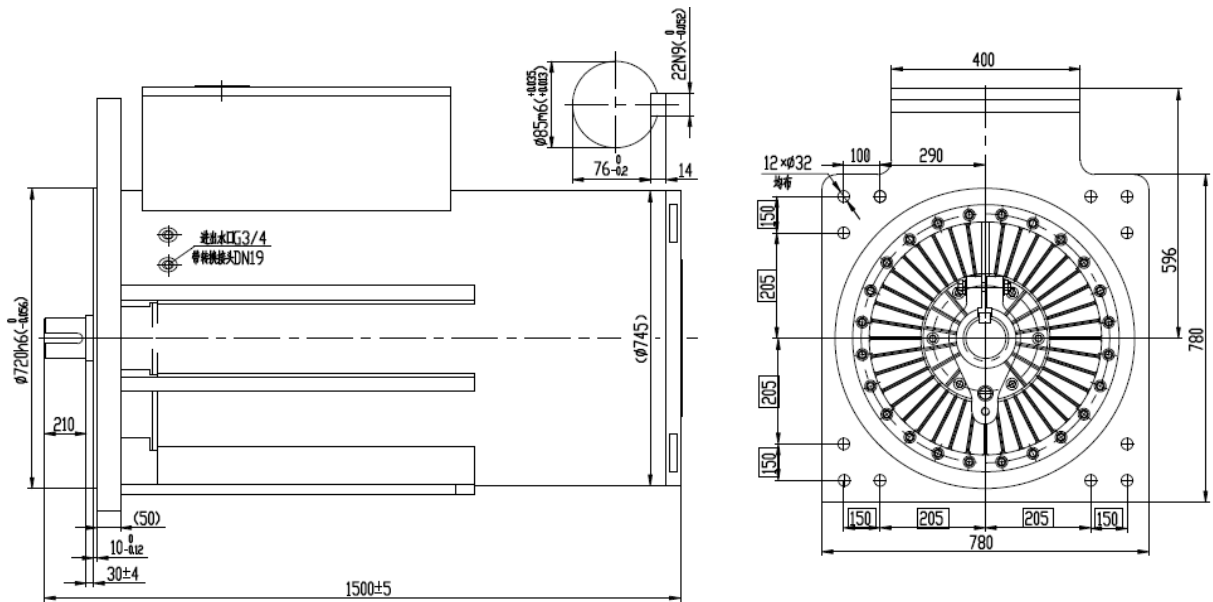
额定功率：315	kW	绝缘等级：H
额定电压：3300	V	工作定额：S1
额定电流：69.8	A	冷却方式：水冷
额定频率：50	Hz	接线方式：Y
额定转速：1488	r/min	防护等级：IP55
振 动：2.8	mm/s	噪 声：101db
外形尺寸：1410X800X945	mm	质 量：2700kg
效 率：94	%	功率因数：0.84
最大转矩/额定转矩：2.2 倍		堵转电流/额定电流：6.0 倍
堵转转矩/额定转矩：2.3 倍		水口尺寸：G3/4（配 DN19 接头）
主电缆密封圈外径：Φ64、Φ56、Φ51、Φ45		
控制电路密封圈外径：Φ12、Φ9、Φ6、Φ2		



型号：YBSS-375 400（A）输送机用隔爆型三相异步电动机

主要技术参数

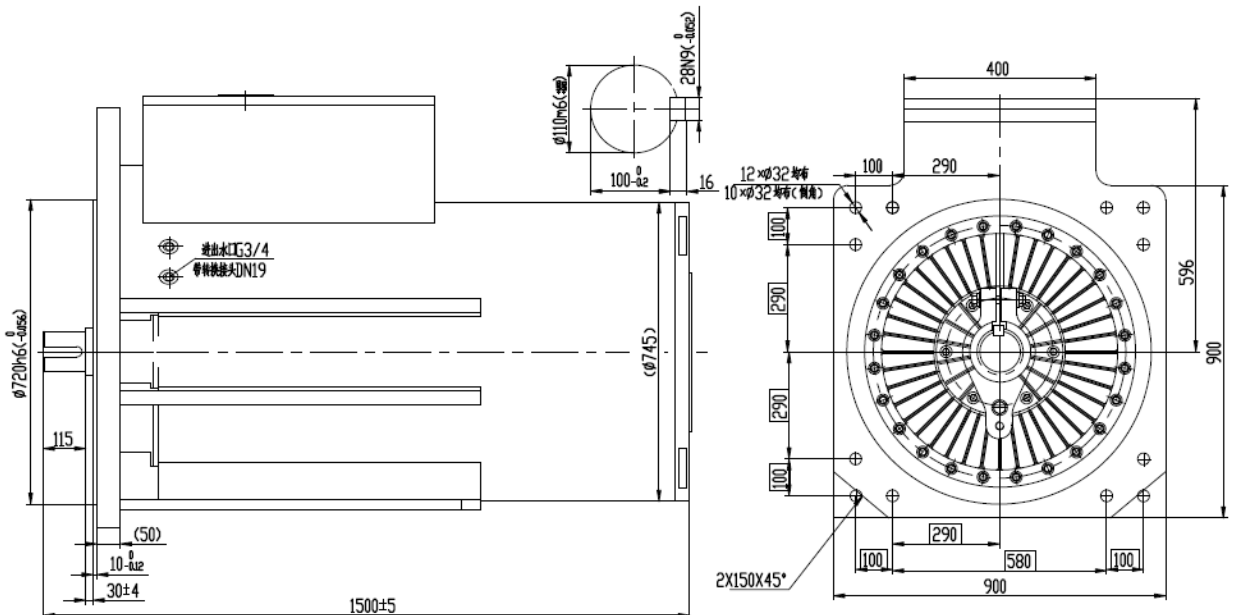
额定功率：375/400	kW	绝缘等级：H
额定电压：660/1140	V	工作定额：S1
额定电流：415.5/240.5	A	冷却方式：水冷
443.2/256.6	A	
额定频率：50	Hz	接线方式：△/Y
额定转速：1482	r/min	防护等级：IP55
振 动：2.8	mm/s	噪 声：105db
外形尺寸：1500X900X1046	mm	质 量：3200kg
效 率：94	%	功率因数：0.84
最大转矩/额定转矩：2.2 倍		堵转电流/额定电流：6.0 倍
堵转转矩/额定转矩：2.3 倍		水口尺寸：G3/4（配 DN19 接头）
主电缆密封圈外径：Φ64、Φ56、Φ51、Φ45		
控制电路密封圈外径：Φ12、Φ9、Φ6、Φ2		



型号：YBSS-375 400 (B) 输送机用隔爆型三相异步电动机

主要技术参数

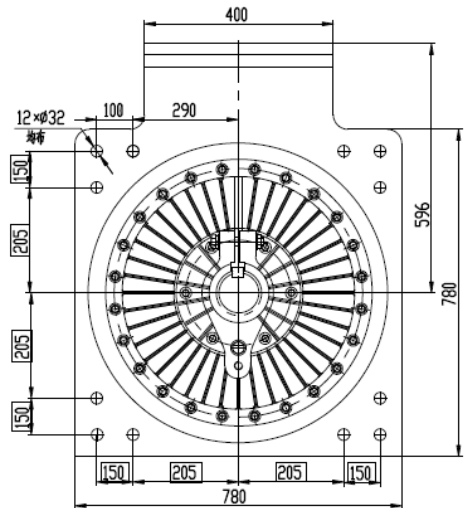
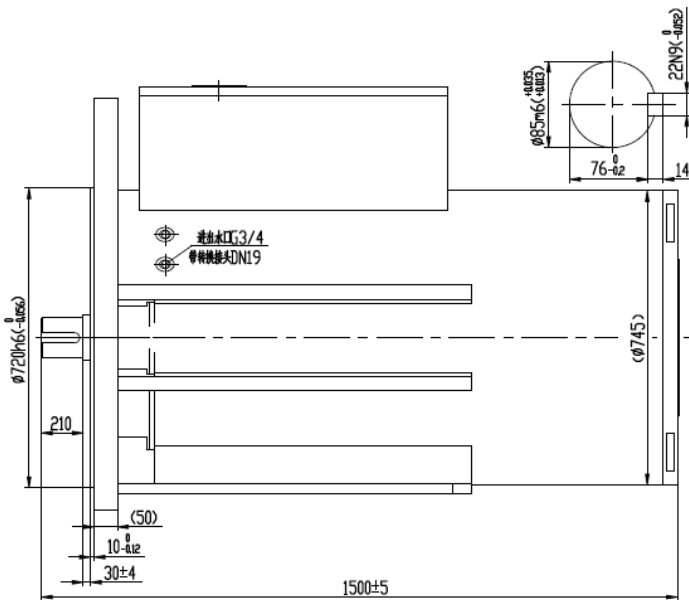
额定功率：375/400	kW	绝缘等级：H
额定电压：660/1140	V	工作定额：S1
额定电流：415.5/240.5	A	冷却方式：水冷
443.2/256.6	A	
额定频率：50	Hz	接线方式：△/Y
额定转速：1482	r/min	防护等级：IP55
振 动：2.8	mm/s	噪 声：105db
外形尺寸：1500X950X1071	mm	质 量：3200kg
效 率：94	%	功率因数：0.84
最大转矩/额定转矩：2.2 倍		堵转电流/额定电流：6.0 倍
堵转转矩/额定转矩：2.3 倍		水口尺寸：G3/4（配 DN19 接头）
主电缆密封圈外径：Φ64、Φ56、Φ51、Φ45		
控制电路密封圈外径：Φ12、Φ9、Φ6、Φ2		
注：安装尺寸 2 种：900X900 方法兰、900X900 2X150 倒角		



型号：YBSS-375 400G(A) 输送机用隔爆型三相异步电动机

主要技术参数

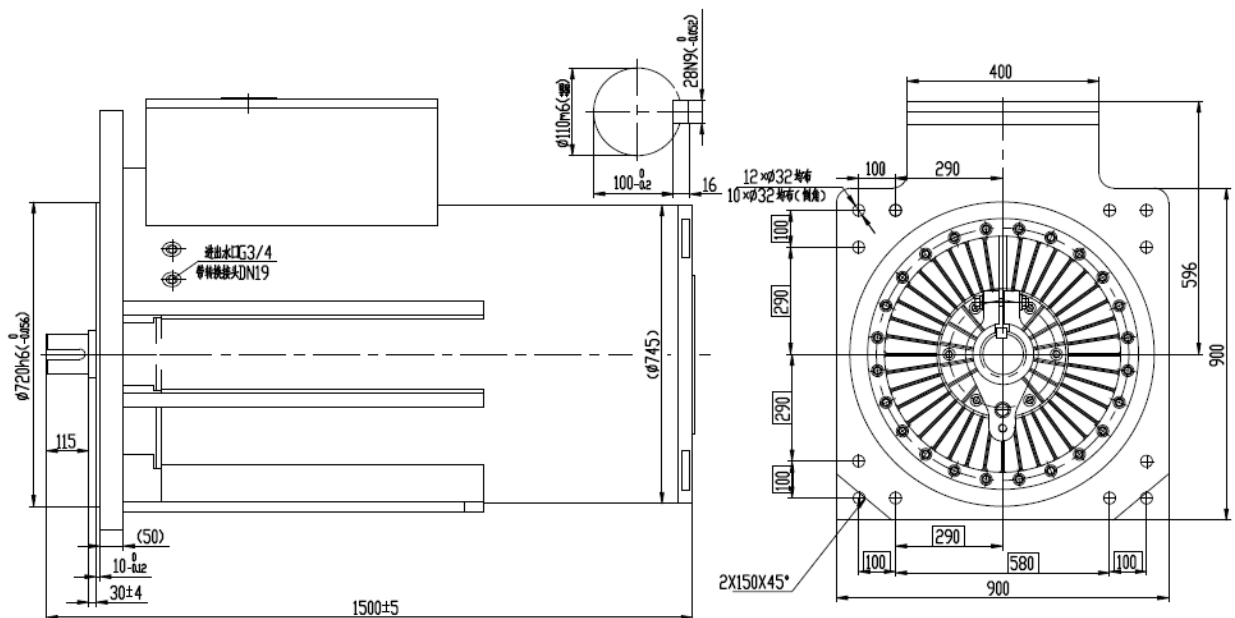
额定功率：375/400	kW	绝缘等级：H
额定电压：3300	V	工作定额：S1
额定电流：83.1/88.6	A	冷却方式：水冷
额定频率：50	Hz	接线方式：Y
额定转速：1479	r/min	防护等级：IP55
振 动：2.8	mm/s	噪 声：105db
外形尺寸：1500X900X1046	mm	质 量：3250kg
效 率：94	%	功率因数：0.84
最大转矩/额定转矩：2.2 倍		堵转电流/额定电流：6.0 倍
堵转转矩/额定转矩：2.3 倍		水口尺寸：G3/4（配 DN19 接头）
主电路：插头插座（与 VICTOR 的接口形式一致，可互换）		
控制电路密封圈外径：Φ12、Φ9、Φ6、Φ2		
注：YBSS-400G 防护等级 2 种：IP55/IP67		



型号：YBSS-375 400G(B) 输送机用隔爆型三相异步电动机

主要技术参数

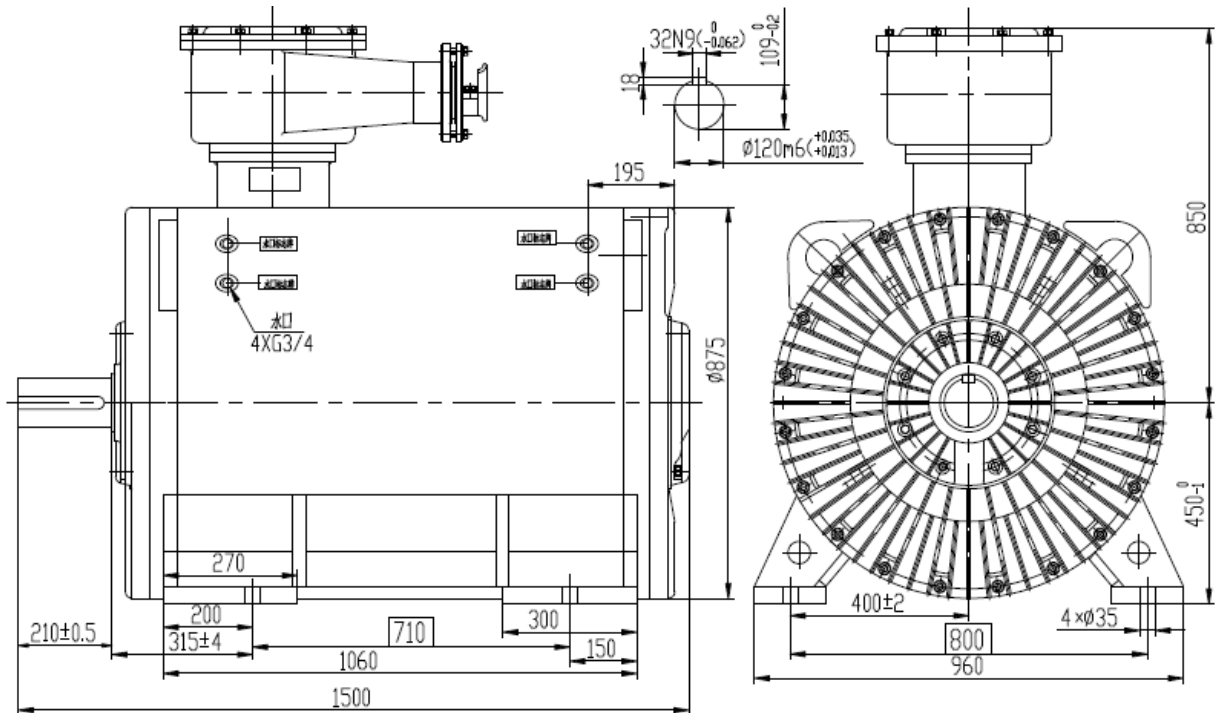
额定功率：375/400	kW	绝缘等级：H
额定电压：3300	V	工作定额：S1
额定电流：83.1/88.6	A	冷却方式：水冷
额定频率：50	Hz	接线方式：Y
额定转速：1479	r/min	防护等级：IP55
振 动：2.8	mm/s	噪 声：105db
外形尺寸：1500X950X1071	mm	质 量：3250kg
效 率：94	%	功率因数：0.84
最大转矩/额定转矩：2.2 倍		堵转电流/额定电流：6.0 倍
堵转转矩/额定转矩：2.3 倍		水口尺寸：G3/4（配 DN19 接头）
主电路：插头插座（与 VICTOR 的接口形式一致，可互换）		
控制电路密封圈外径：Φ12、Φ9、Φ6、Φ2		
注：YBSS-400G 防护等级 2 种：IP55/IP67		



型号：YBSS-500 输送机用隔爆型三相异步电动机

主要技术参数

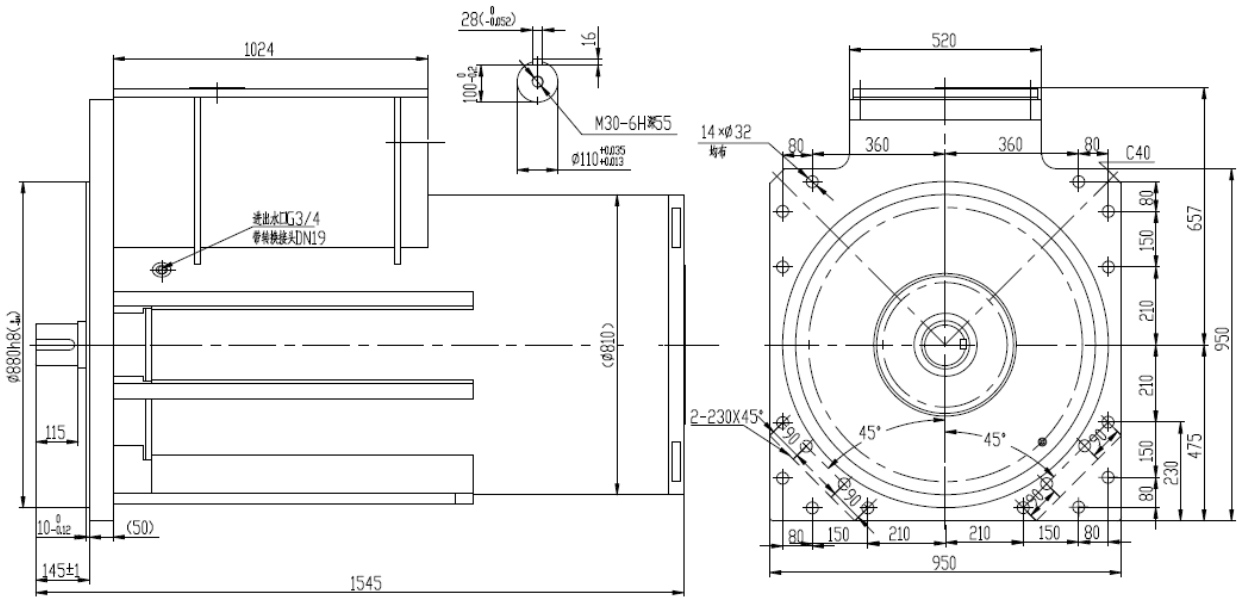
额定功率：500	kW	绝缘等级：H
额定电压：660/1140	V	工作定额：S1
额定电流：534.0/320.7	A	冷却方式：水冷
额定频率：5~50	Hz	接线方式：△/Y
额定转速：1493	r/min	防护等级：IP55
振 动：2.8	mm/s	噪 声：105db
外形尺寸：1500X960X1300	mm	质 量：3800kg
效 率：94	%	功率因数：0.84
最大转矩/额定转矩：2.2 倍		堵转电流/额定电流：6.0 倍
堵转转矩/额定转矩：2.3 倍		水口尺寸：G3/4（配 DN19 接头）
主电缆密封圈外径：Φ50、Φ45、Φ36、Φ31		核对图纸
控制电路密封圈外径：Φ12、Φ9、Φ6、Φ2		



型号：YBSS-525G 输送机用隔爆型三相异步电动机

主要技术参数

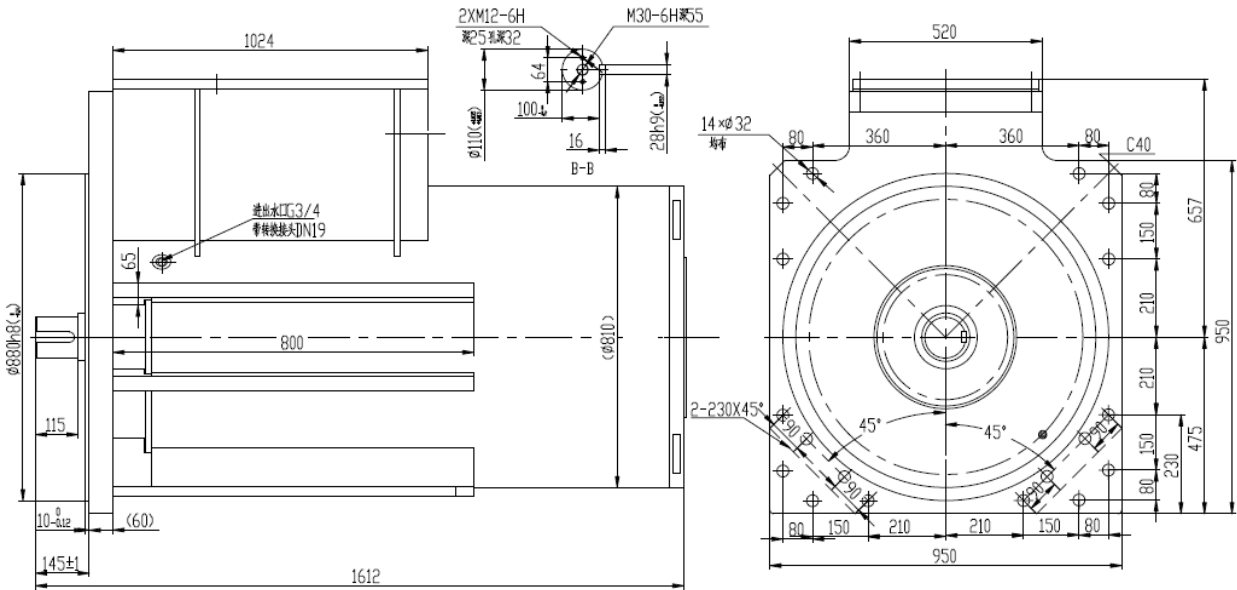
额定功率：525	kW	绝缘等级：H
额定电压：3300	V	工作定额：S1
额定电流：116.3	A	冷却方式：水冷
额定频率：50	Hz	接线方式：Y
额定转速：1487	r/min	防护等级：IP55
振 动：2.8	mm/s	噪 声：105db
外形尺寸：1545X950X1132	mm	质 量：4500kg
效 率：94	%	功率因数：0.84
最大转矩/额定转矩：2.2 倍		堵转电流/额定电流：6.0 倍
堵转转矩/额定转矩：2.3 倍		水口尺寸：G3/4（配 DN19 接头）
主电路：插头插座（与 VICTOR 的接口形式一致，可互换）		
控制电路密封圈外径：Φ12、Φ9、Φ6、Φ2		



型号：YBSS-700G 输送机用隔爆型三相异步电动机

主要技术参数

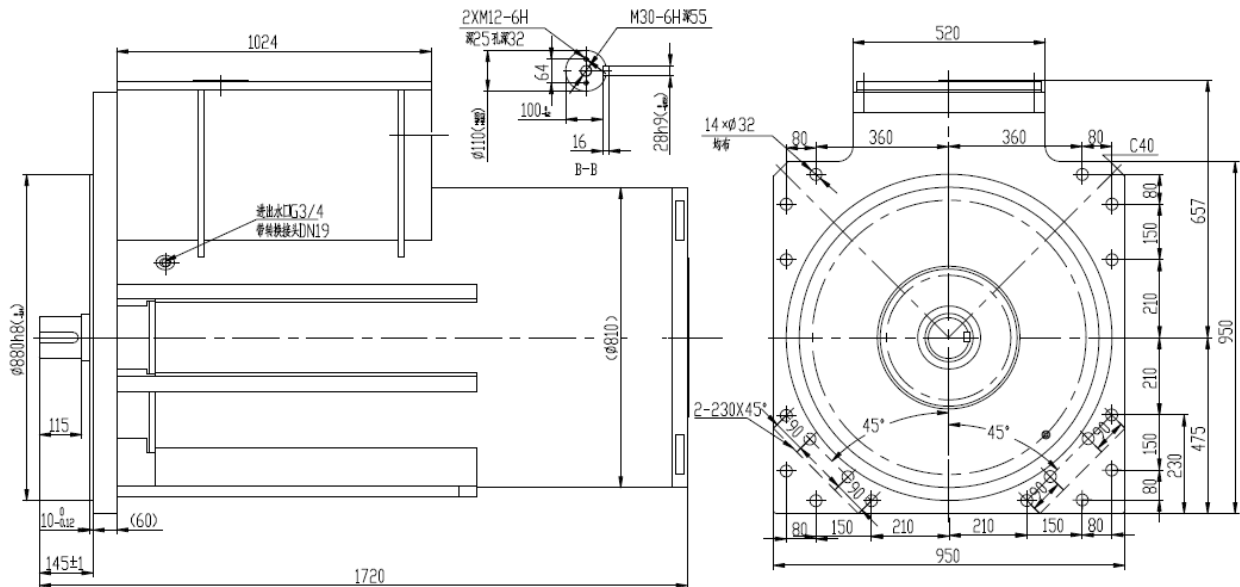
额定功率：700	kW	绝缘等级：H
额定电压：3300	V	工作定额：S1
额定电流：147.2	A	冷却方式：水冷
额定频率：50	Hz	接线方式：Y
额定转速：1490	r/min	防护等级：IP55
振 动：2.8	mm/s	噪 声：105db
外形尺寸：1612X950X1132	mm	质 量：4695kg
效 率：94.5	%	功率因数：0.88
最大转矩/额定转矩：2.0 倍		堵转电流/额定电流：5.5 倍
堵转转矩/额定转矩：1.8 倍		水口尺寸：G3/4（配 DN19 接头）
主电路：插头插座（与 VICTOR 的接口形式一致，可互换）		
控制电路密封圈外径：Φ12、Φ9、Φ6、Φ2		



型号：YBSS-855G（A）输送机用隔爆型三相异步电动机

主要技术参数

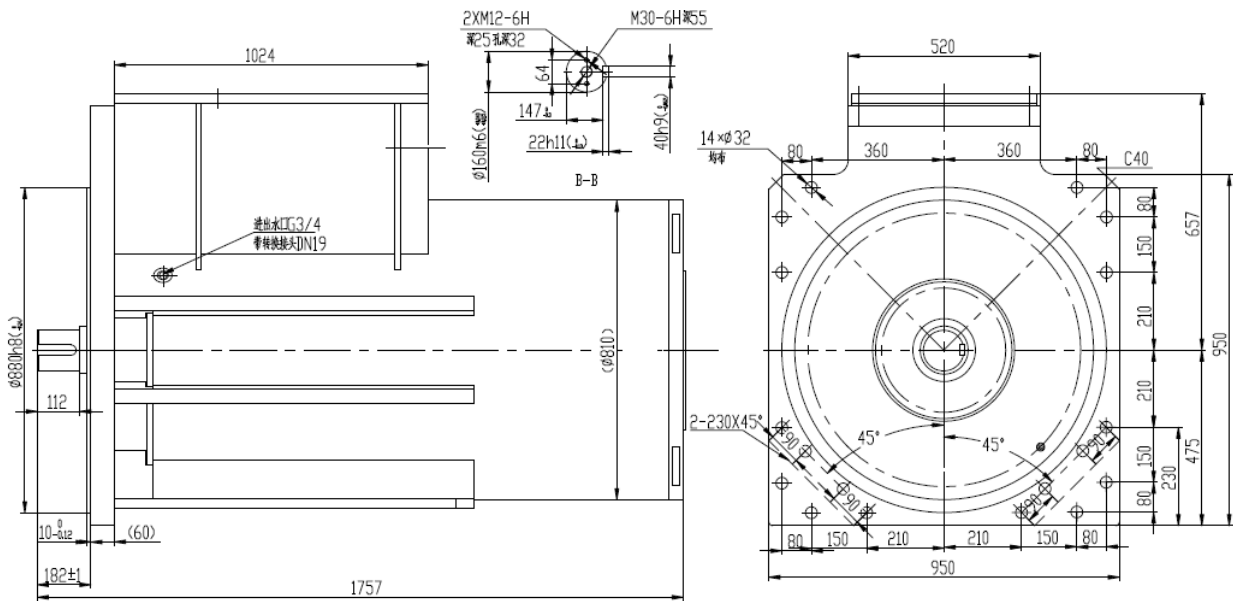
额定功率：855	kW	绝缘等级：H
额定电压：3300	V	工作定额：S1
额定电流：177.1	A	冷却方式：水冷
额定频率：50	Hz	接线方式：Y
额定转速：1488	r/min	防护等级：IP55
振 动：2.8	mm/s	噪 声：105db
外形尺寸：1720X950X1132	mm	质 量：5200kg
效 率：96	%	功率因数：0.88
最大转矩/额定转矩：2.0 倍		堵转电流/额定电流：5.5 倍
堵转转矩/额定转矩：1.8 倍		水口尺寸：G3/4（配 DN19 接头）
主电路：插头插座（与 VICTOR 的接口形式一致，可互换）		
控制电路密封圈外径：Φ12、Φ9、Φ6、Φ2		



型号：YBSS-855G（B）输送机用隔爆型三相异步电动机

主要技术参数

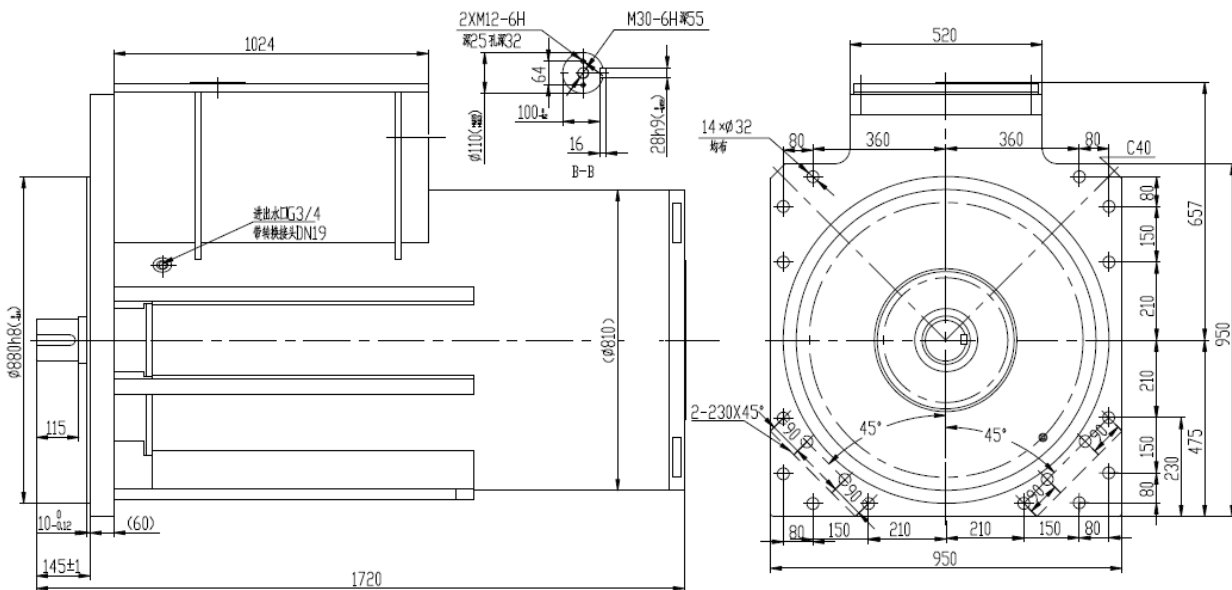
额定功率：855	kW	绝缘等级：H
额定电压：3300	V	工作定额：S1
额定电流：177.1	A	冷却方式：水冷
额定频率：50	Hz	接线方式：Y
额定转速：1488	r/min	防护等级：IP55
振 动：2.8	mm/s	噪 声：105db
外形尺寸：1857X950X1132 mm		质 量：5200kg
效 率：96	%	功率因数：0.88
最大转矩/额定转矩：2.0 倍		堵转电流/额定电流：5.5 倍
堵转转矩/额定转矩：1.8 倍		水口尺寸：G3/4（配 DN19 接头）
主电路：插头插座（与 VICTOR 的接口形式一致，可互换）		
控制电路密封圈外径：Φ12、Φ9、Φ6、Φ2		



型号：YBSS-1000G（A）输送机用隔爆型三相异步电动机

主要技术参数

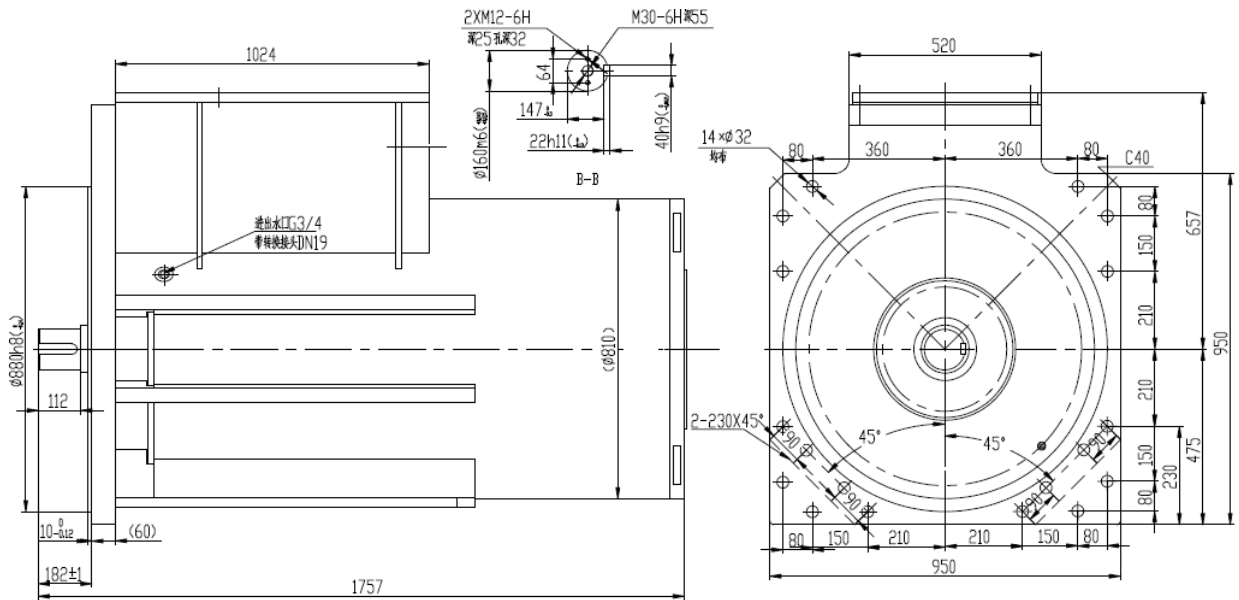
额定功率：1000	kW	绝缘等级：H
额定电压：3300	V	工作定额：S1
额定电流：207.1	A	冷却方式：水冷
额定频率：50	Hz	接线方式：Y
额定转速：1491	r/min	防护等级：IP55
振 动：2.8	mm/s	噪 声：105db
外形尺寸：1720X950X1132	mm	质 量：5200kg
效 率：96	%	功率因数：0.88
最大转矩/额定转矩：2.0 倍		堵转电流/额定电流：5.5 倍
堵转转矩/额定转矩：1.8 倍		水口尺寸：G3/4（配 DN19 接头）
主电路：插头插座（与 VICTOR 的接口形式一致，可互换）		
控制电路密封圈外径：Φ12、Φ9、Φ6、Φ2		



型号：YBSS-1000G（B）输送机用隔爆型三相异步电动机

主要技术参数

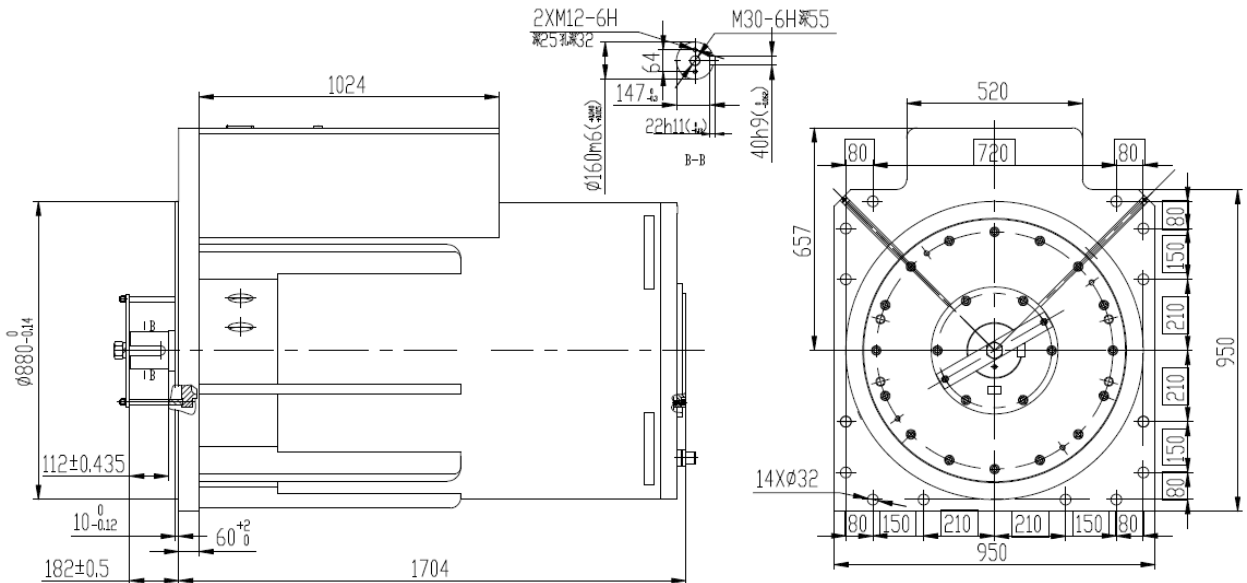
额定功率：1000	kW	绝缘等级：H
额定电压：3300	V	工作定额：S1
额定电流：207.1	A	冷却方式：水冷
额定频率：50	Hz	接线方式：Y
额定转速：1491	r/min	防护等级：IP55
振 动：2.8	mm/s	噪 声：105db
外形尺寸：1757X950X1132	mm	质 量：5200kg
效 率：96	%	功率因数：0.88
最大转矩/额定转矩：2.0 倍		堵转电流/额定电流：5.5 倍
堵转转矩/额定转矩：1.8 倍		水口尺寸：G3/4（配 DN19 接头）
主电路：插头插座（与 VICTOR 的接口形式一致，可互换）		
控制电路密封圈外径：Φ12、Φ9、Φ6、Φ2		



型号：YBSS-1200G 输送机用隔爆型三相异步电动机

主要技术参数

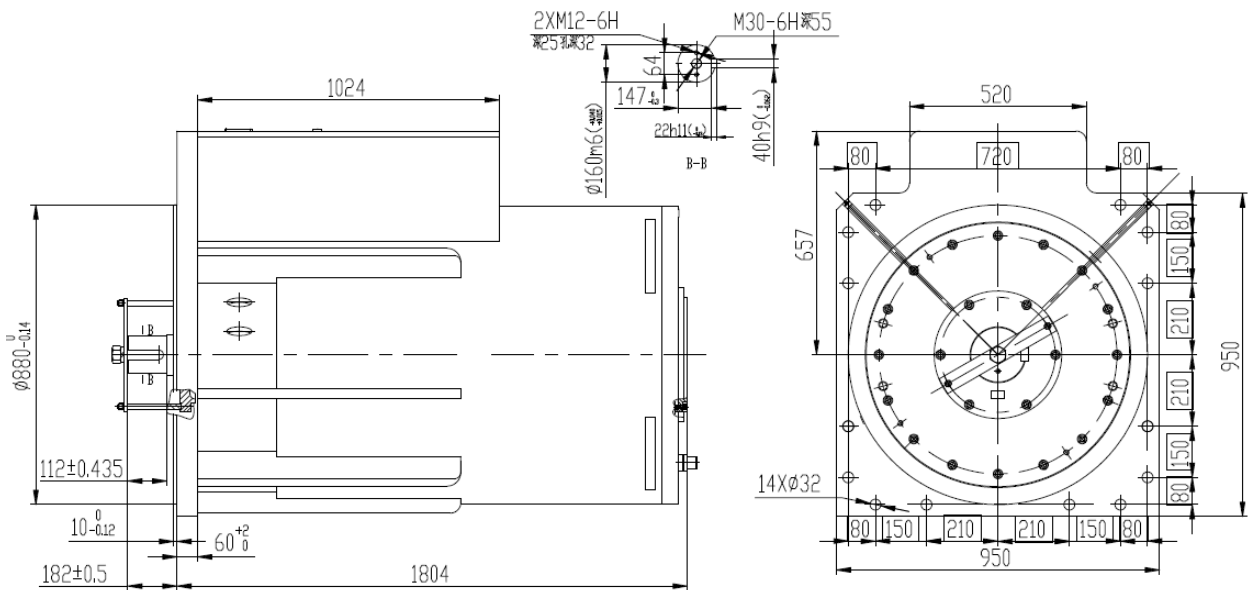
额定功率：1200	kW	绝缘等级：H
额定电压：3300	V	工作定额：S1
额定电流：251.9	A	冷却方式：水冷
额定频率：50	Hz	接线方式：Y
额定转速：1494	r/min	防护等级：IP55
振 动：2.8	mm/s	噪 声：105db
外形尺寸：1886X950X1132	mm	质 量：5574kg
效 率：95.8	%	功率因数：0.87
最大转矩/额定转矩：2.0 倍		堵转电流/额定电流：9.0 倍
堵转转矩/额定转矩：1.2 倍		水口尺寸：G3/4（配 DN19 接头）
主电路：插头插座（与 VICTOR 的接口形式一致，可互换）		
控制电路密封圈外径：Φ12、Φ9、Φ6、Φ2		



型号：YBSS-1400G 输送机用隔爆型三相异步电动机

主要技术参数

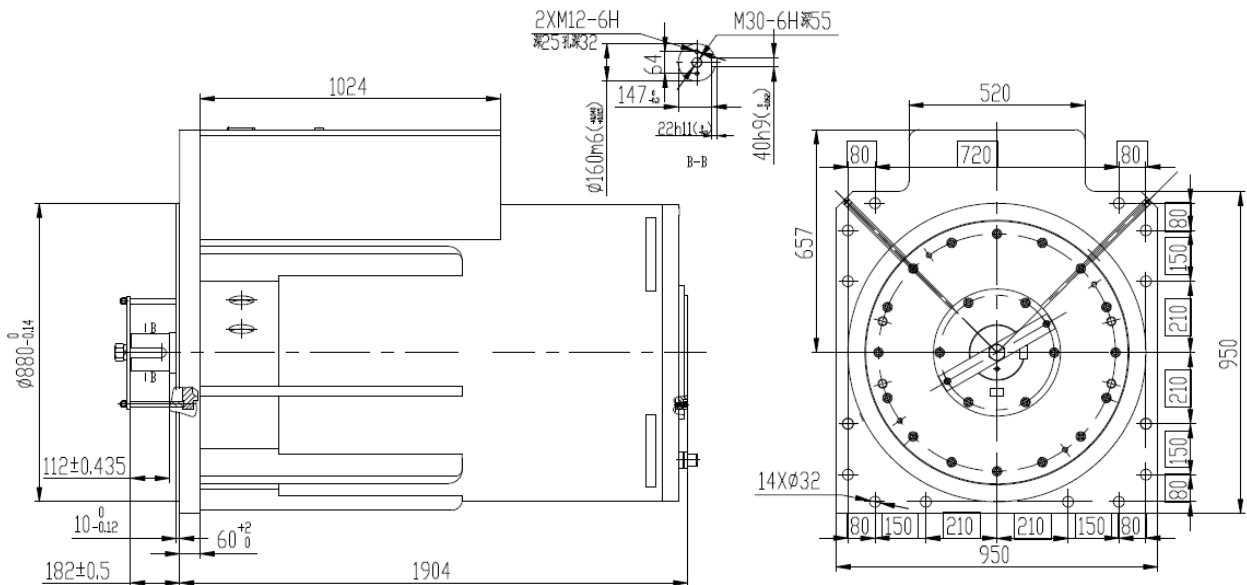
额定功率：1400	kW	绝缘等级：H
额定电压：3300	V	工作定额：S1
额定电流：289.9	A	冷却方式：水冷
额定频率：50	Hz	接线方式：Y
额定转速：1492	r/min	防护等级：IP55
振 动：2.8	mm/s	噪 声：105db
外形尺寸：1986X950X1132 mm		质 量：6183kg
效 率：96	%	功率因数：0.88
最大转矩/额定转矩：2.0 倍		堵转电流/额定电流：9.0 倍
堵转转矩/额定转矩：1.2 倍		水口尺寸：G3/4（配 DN19 接头）
主电路：插头插座（与 VICTOR 的接口形式一致，可互换）		
控制电路密封圈外径：Φ12、Φ9、Φ6、Φ2		



型号：YBSS-1500G 输送机用隔爆型三相异步电动机

主要技术参数

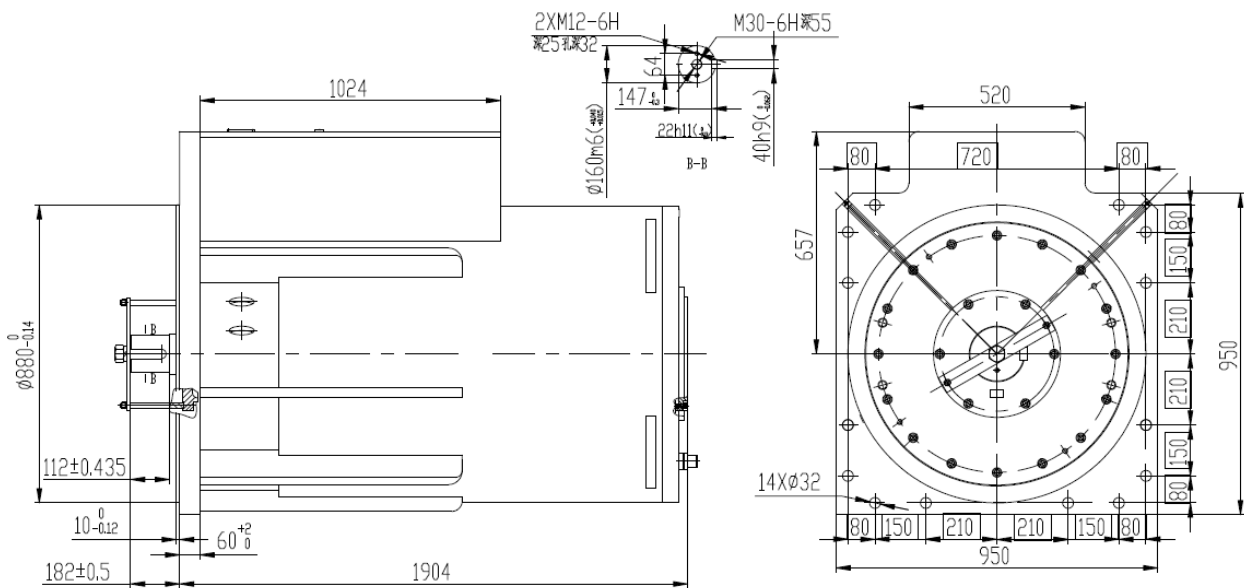
额定功率：1400	kW	绝缘等级：H
额定电压：3300	V	工作定额：S1
额定电流：310.7	A	冷却方式：水冷
额定频率：50	Hz	接线方式：Y
额定转速：1494	r/min	防护等级：IP55
振 动：2.8	mm/s	噪 声：105db
外形尺寸：2086X950X1132	mm	质 量：6525kg
效 率：96	%	功率因数：0.88
最大转矩/额定转矩：2.0 倍		堵转电流/额定电流：9.0 倍
堵转转矩/额定转矩：1.2 倍		水口尺寸：G3/4（配 DN19 接头）
主电路：插头插座（与 VICTOR 的接口形式一致，可互换）		
控制电路密封圈外径：Φ12、Φ9、Φ6、Φ2		



型号：YBSS-1600G 输送机用隔爆型三相异步电动机

主要技术参数

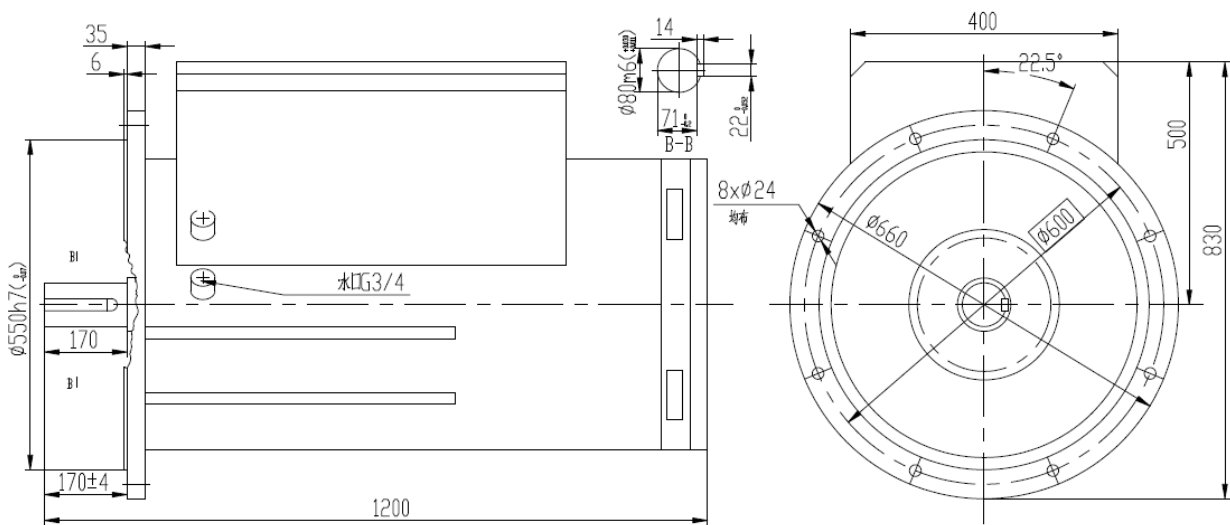
额定功率：1600	kW	绝缘等级：H
额定电压：3300	V	工作定额：S1
额定电流：331.0	A	冷却方式：水冷
额定频率：50	Hz	接线方式：Y
额定转速：1493	r/min	防护等级：IP55
振 动：2.8	mm/s	噪 声：105db
外形尺寸：2086X950X1132	mm	质 量：6870kg
效 率：96.1	%	功率因数：0.88
最大转矩/额定转矩：2.0 倍		堵转电流/额定电流：9.0 倍
堵转转矩/额定转矩：1.2 倍		水口尺寸：G3/4（配 DN19 接头）
主电路：插头插座（与 VICTOR 的接口形式一致，可互换）		
控制电路密封圈外径：Φ12、Φ9、Φ6、Φ2		



型号：YBSD-110/55-4/8 输送机用隔爆型三相异步电动机

主要技术参数

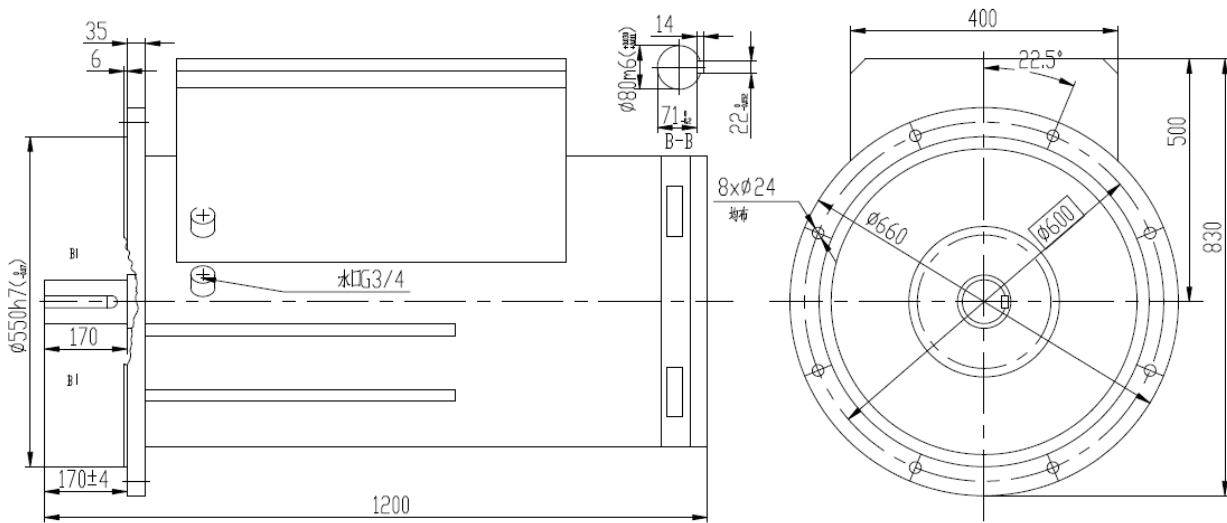
额定功率：110/55	kW	绝缘等级：H
额定电压：1140	V	工作定额：S1
额定电流：68.1/44.2	A	冷却方式：水冷
额定频率：50	Hz	接线方式：Y
额定转速：1475/734	r/min	防护等级：IP55
振 动：2.8	mm/s	噪 声：101db
外形尺寸：1200X660X830	mm	质 量：1100kg
效 率：93/90	%	功率因数：0.88/0.7
最大转矩/额定转矩：2.4/-	倍	堵转电流/额定电流：6.5/5.5 倍
堵转转矩/额定转矩：2.4/2.7 倍		水口尺寸：G3/4（配 DN19 接头）
主电缆密封圈外径：Φ50、Φ45、Φ36、Φ31		
控制电路密封圈外径：Φ12、Φ9、Φ6、Φ2		



型号：YBSD-132/65-4/8 输送机用隔爆型三相异步电动机

主要技术参数

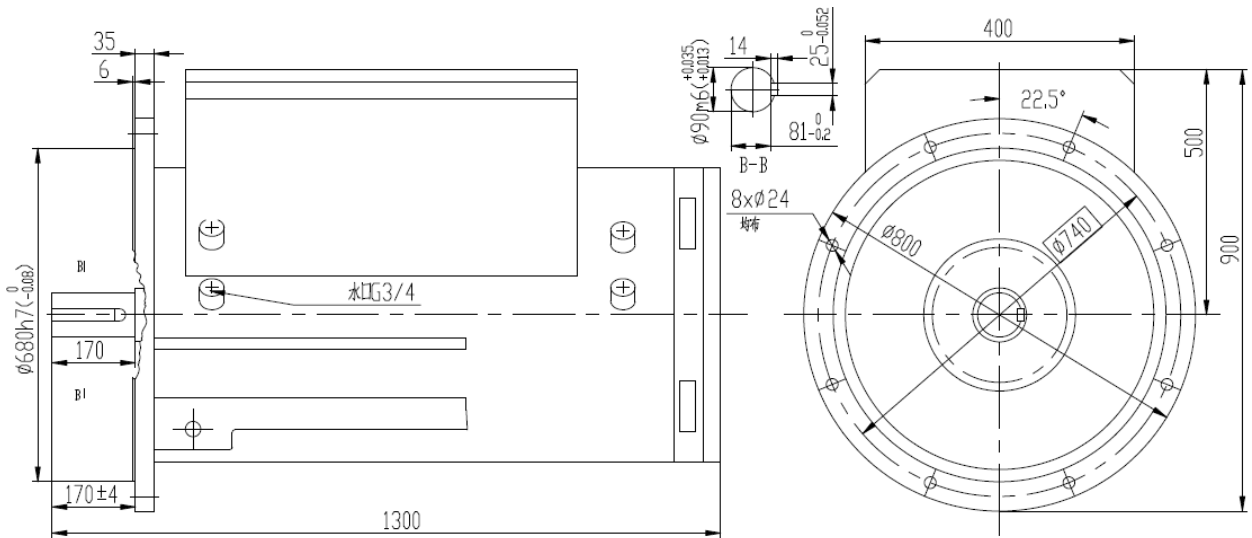
额定功率：132/65	kW	绝缘等级：H
额定电压：1140	V	工作定额：S1
额定电流：81.7/52.3	A	冷却方式：水冷
额定频率：50	Hz	接线方式：Y
额定转速：1476/735	r/min	防护等级：IP55
振 动：2.8	mm/s	噪 声：101db
外形尺寸：1200X660X830	mm	质 量：1112kg
效 率：93/90	%	功率因数：0.88/0.7
最大转矩/额定转矩：2.4/- 倍		堵转电流/额定电流：6.5/5.5 倍
堵转转矩/额定转矩：2.4/2.7 倍		水口尺寸：G3/4（配 DN19 接头）
主电缆密封圈外径：Φ50、Φ45、Φ36、Φ31		
控制电路密封圈外径：Φ12、Φ9、Φ6、Φ2		



型号：YBSD-160/80-4/8 输送机用隔爆型三相异步电动机

主要技术参数

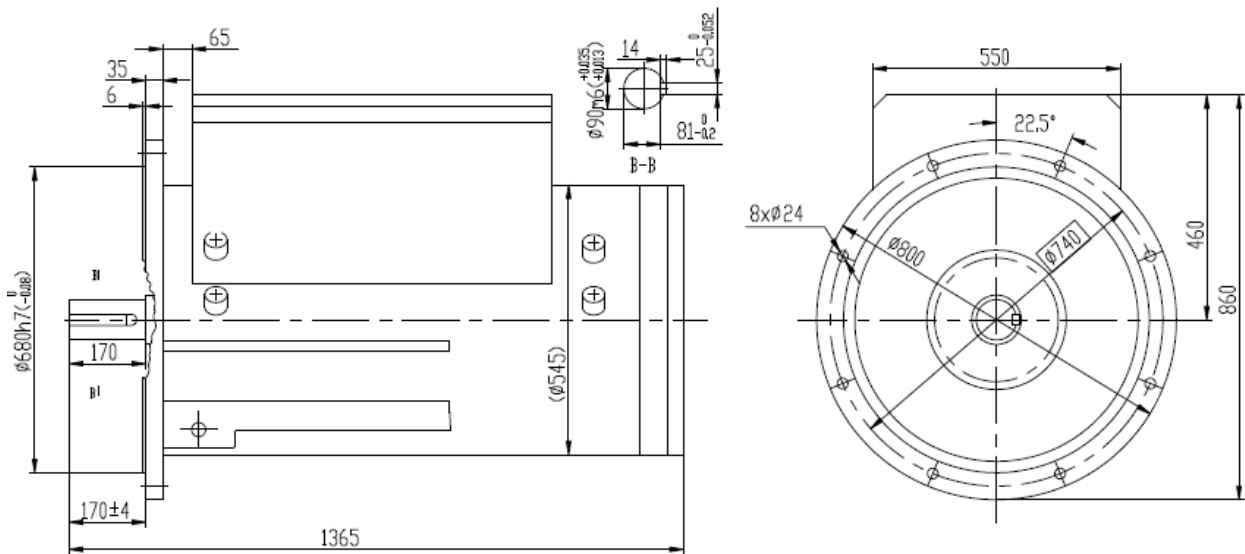
额定功率：160/80	kW	绝缘等级：H
额定电压：1140	V	工作定额：S1
额定电流：98.5/64.3	A	冷却方式：水冷
额定频率：50	Hz	接线方式：Y
额定转速：1477/737	r/min	防护等级：IP55
振 动：2.8	mm/s	噪 声：101db
外形尺寸：1300X800X900	mm	质 量：1710kg
效 率：93.5/90	%	功率因数：0.88/0.7
最大转矩/额定转矩：2.4/- 倍		堵转电流/额定电流：6.5/5.5 倍
堵转转矩/额定转矩：2.4/2.7 倍		水口尺寸：G3/4（配 DN19 接头）
主电缆密封圈外径：Φ50、Φ45、Φ36、Φ31		
控制电路密封圈外径：Φ12、Φ9、Φ6、Φ2		



型号：YBSD-200/100-4/8 输送机用隔爆型三相异步电动机

主要技术参数

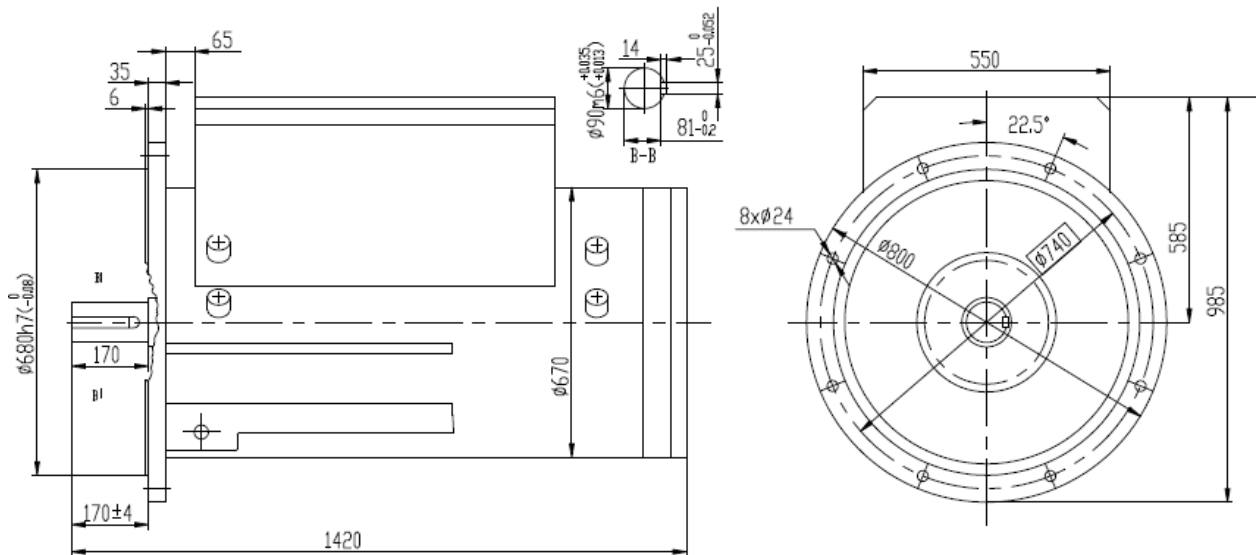
额定功率：200/100	kW	绝缘等级：H
额定电压：1140	V	工作定额：S1
额定电流：121.7/78.4	A	冷却方式：水冷
额定频率：50	Hz	接线方式：Y
额定转速：1473/733	r/min	防护等级：IP55
振 动：2.8	mm/s	噪 声：101db
外形尺寸：1365X800X860	mm	质 量：1700kg
效 率：93.5/91	%	功率因数：0.89/0.71
最大转矩/额定转矩：2.4/-	倍	堵转电流/额定电流：6.5/5.5 倍
堵转转矩/额定转矩：2.4/2.7 倍		水口尺寸：G3/4（配 DN19 接头）
主电缆密封圈外径：Φ50、Φ45、Φ36、Φ31		
控制电路密封圈外径：Φ12、Φ9、Φ6、Φ2		



型号：YBSD-200/100-4/8G 输送机用隔爆型三相异步电动机

主要技术参数

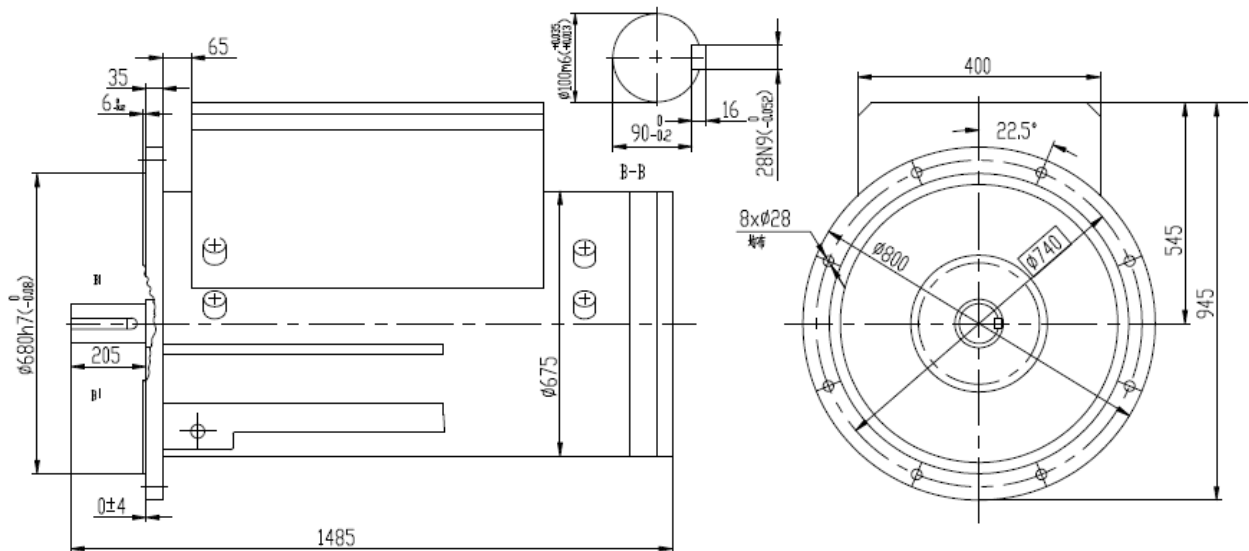
额定功率：200/100	kW	绝缘等级：H
额定电压：3300	V	工作定额：S1
额定电流：42.1/27.1	A	冷却方式：水冷
额定频率：50	Hz	接线方式：Y
额定转速：1490/742	r/min	防护等级：IP55
振 动：2.8	mm/s	噪 声：101db
外形尺寸：1420X800X985	mm	质 量：2160kg
效 率：93.5/91	%	功率因数：0.89/0.71
最大转矩/额定转矩：2.4/-	倍	堵转电流/额定电流：6.5/5.5 倍
堵转转矩/额定转矩：2.4/2.7 倍		水口尺寸：G3/4（配 DN19 接头）
主电缆密封圈外径：Φ50、Φ45、Φ36、Φ31		
控制电路密封圈外径：Φ12、Φ9、Φ6、Φ2		



型号：YBSD-250/125-4/8 输送机用隔爆型三相异步电动机

主要技术参数

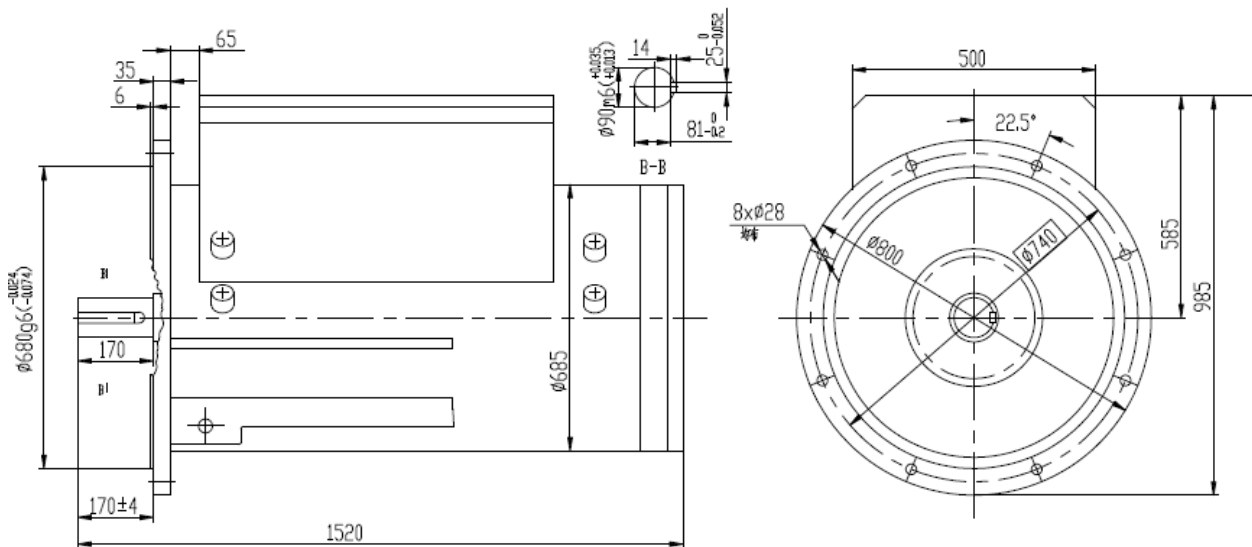
额定功率：250/125	kW	绝缘等级：H
额定电压：1140	V	工作定额：S1
额定电流：149.7/97.4	A	冷却方式：水冷
额定频率：50	Hz	接线方式：Y
额定转速：1491/743	r/min	防护等级：IP55
振 动：2.8	mm/s	噪 声：101db
外形尺寸：1485X800X945	mm	质 量：2100 kg
效 率：94/91.5	%	功率因数：0.9/0.71
最大转矩/额定转矩：2.4/- 倍		堵转电流/额定电流：6.5/5.5 倍
堵转转矩/额定转矩：2.4/2.7 倍		水口尺寸：G3/4（配 DN19 接头）
主电缆密封圈外径：Φ50、Φ45、Φ36、Φ31		
控制电路密封圈外径：Φ12、Φ9、Φ6、Φ2		



型号：YBSD-250/125-4/8G 输送机用隔爆型三相异步电动机

主要技术参数

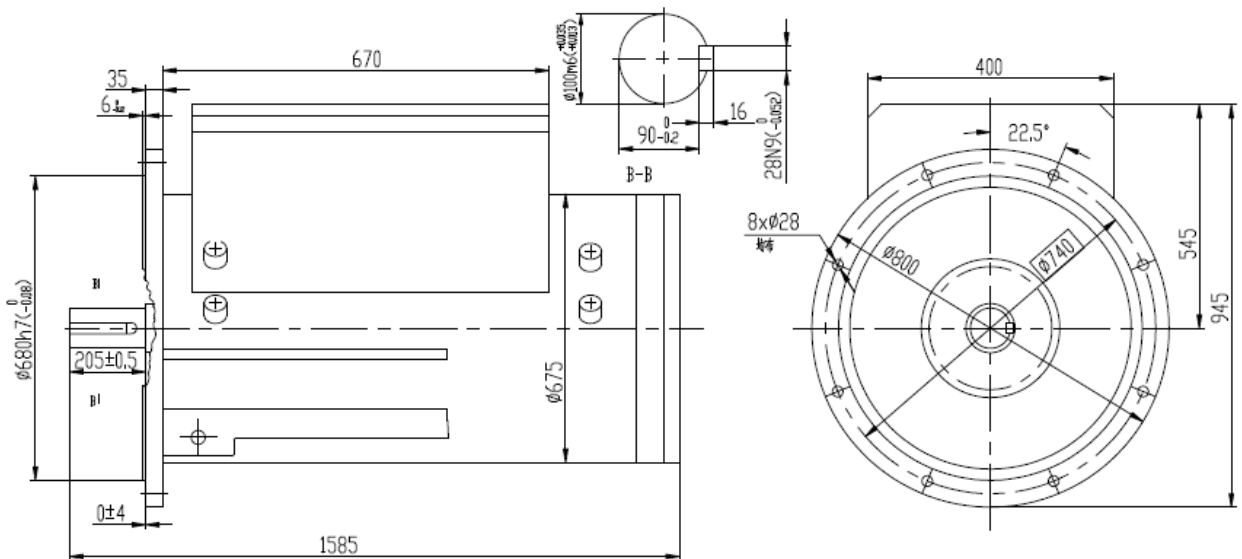
额定功率：250/125	kW	绝缘等级：H
额定电压：3300	V	工作定额：S1
额定电流：52.3/33.7	A	冷却方式：水冷
额定频率：50	Hz	接线方式：Y
额定转速：1488/740	r/min	防护等级：IP55
振 动：2.8	mm/s	噪 声：101db
外形尺寸：1520X800X985	mm	质 量：2700kg
效 率：94/91.5	%	功率因数：0.9/0.71
最大转矩/额定转矩：2.4/-	倍	堵转电流/额定电流：6.5/5.5 倍
堵转转矩/额定转矩：2.4/2.7 倍		水口尺寸：G3/4（配 DN19 接头）
主电缆密封圈外径：Φ50、Φ45、Φ36、Φ31		
控制电路密封圈外径：Φ12、Φ9、Φ6、Φ2		



型号：YBSD-315/160-4/8 输送机用隔爆型三相异步电动机

主要技术参数

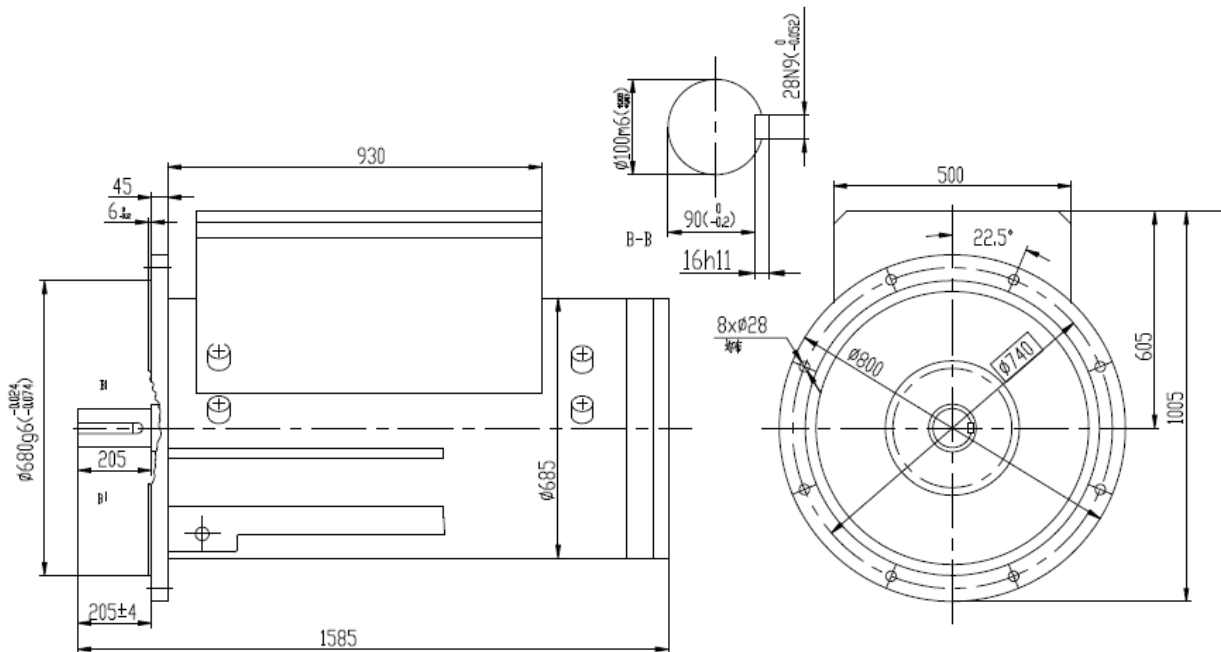
额定功率：315/160	kW	绝缘等级：H
额定电压：1140	V	工作定额：S1
额定电流：192.7/126.8	A	冷却方式：水冷
额定频率：50	Hz	接线方式：Y
额定转速：1490/743	r/min	防护等级：IP55
振 动：2.8	mm/s	噪 声：101db
外形尺寸：1585X800X945	mm	质 量：2700 kg
效 率：93/90	%	功率因数：0.89/0.71
最大转矩/额定转矩：2.2/-	倍	堵转电流/额定电流：6.0/5.0 倍
堵转转矩/额定转矩：2.3/2.5 倍		水口尺寸：G3/4（配 DN19 接头）
主电缆密封圈外径：Φ50、Φ45、Φ36、Φ31		
控制电路密封圈外径：Φ12、Φ9、Φ6、Φ2		



型号：YBSD-315/160-4/8G 输送机用隔爆型三相异步电动机

主要技术参数

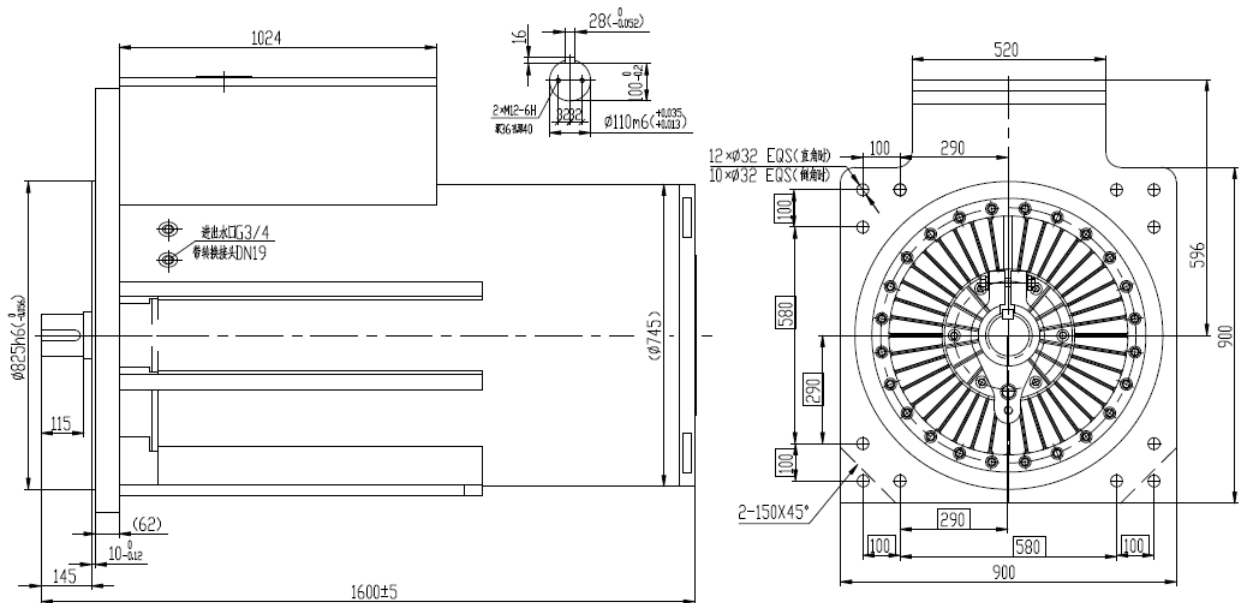
额定功率：315/160	kW	绝缘等级：H
额定电压：3300	V	工作定额：S1
额定电流：66.6/43.8	A	冷却方式：水冷
额定频率：50	Hz	接线方式：Y
额定转速：1487/740	r/min	防护等级：IP55
振 动：2.8	mm/s	噪 声：101db
外形尺寸：1585X800X1005	mm	质 量：3400kg
效 率：93/90	%	功率因数：0.89/0.71
最大转矩/额定转矩：2.0/-	倍	堵转电流/额定电流：6.0/5.0 倍
堵转转矩/额定转矩：2.3/2.5 倍		水口尺寸：G3/4（配 DN19 接头）
主电缆密封圈外径：Φ50、Φ45、Φ36、Φ31		
控制电路密封圈外径：Φ12、Φ9、Φ6、Φ2		



型号：YBSD-375/187-4/8（A）输送机用隔爆型三相异步电动机

主要技术参数

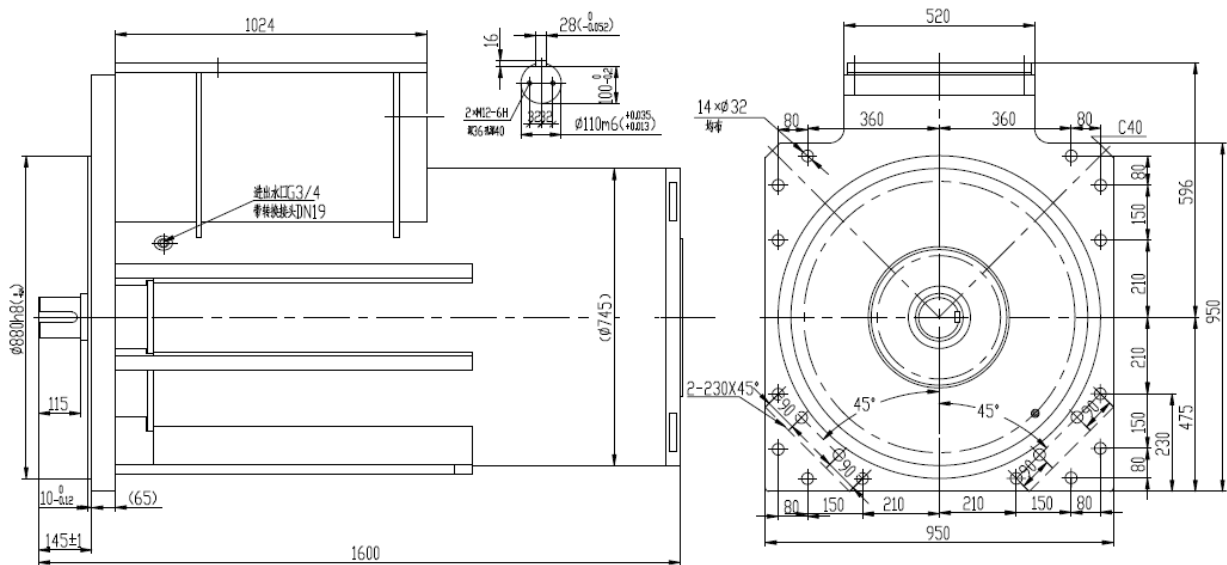
额定功率：375/187	kW	绝缘等级：H
额定电压：1140	V	工作定额：S1
额定电流：240.3/175.4	A	冷却方式：水冷
额定频率：50	Hz	接线方式：Y
额定转速：1488/740	r/min	防护等级：IP55
振 动：2.8	mm/s	噪 声：101db
外形尺寸：1600X900X1046	mm	质 量：3450 kg
效 率：93/90	%	功率因数：0.85/0.6
最大转矩/额定转矩：2.2/-	倍	堵转电流/额定电流：6.0/5.0 倍
堵转转矩/额定转矩：2.3/2.5	倍	水口尺寸：G3/4（配 DN19 接头）
主电缆密封圈外径：Φ64、Φ56、Φ51、Φ45		
控制电路密封圈外径：Φ12、Φ9、Φ6、Φ2		



型号：YBSD-375/187-4/8（B）输送机用隔爆型三相异步电动机

主要技术参数

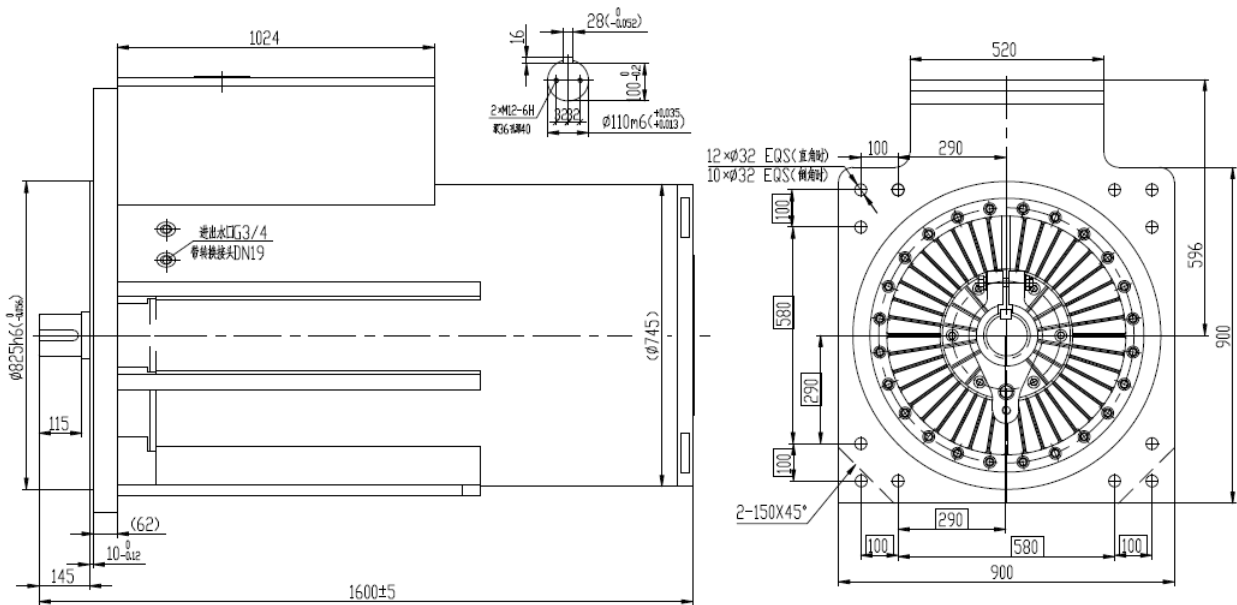
额定功率：375/187	kW	绝缘等级：H
额定电压：1140	V	工作定额：S1
额定电流：240.3/175.4	A	冷却方式：水冷
额定频率：50	Hz	接线方式：Y
额定转速：1488/740	r/min	防护等级：IP55
振 动：2.8	mm/s	噪 声：101db
外形尺寸：1600X950X1071	mm	质 量：3450 kg
效 率：93/90	%	功率因数：0.85/0.6
最大转矩/额定转矩：2.2/- 倍		堵转电流/额定电流：6.0/5.0 倍
堵转转矩/额定转矩：2.3/2.5 倍		水口尺寸：G3/4（配 DN19 接头）
主电缆密封圈外径：Φ64、Φ56、Φ51、Φ45		
控制电路密封圈外径：Φ12、Φ9、Φ6、Φ2		



型号：YBSD-375/187-4/8G(A) 输送机用隔爆型三相异步电动机

主要技术参数

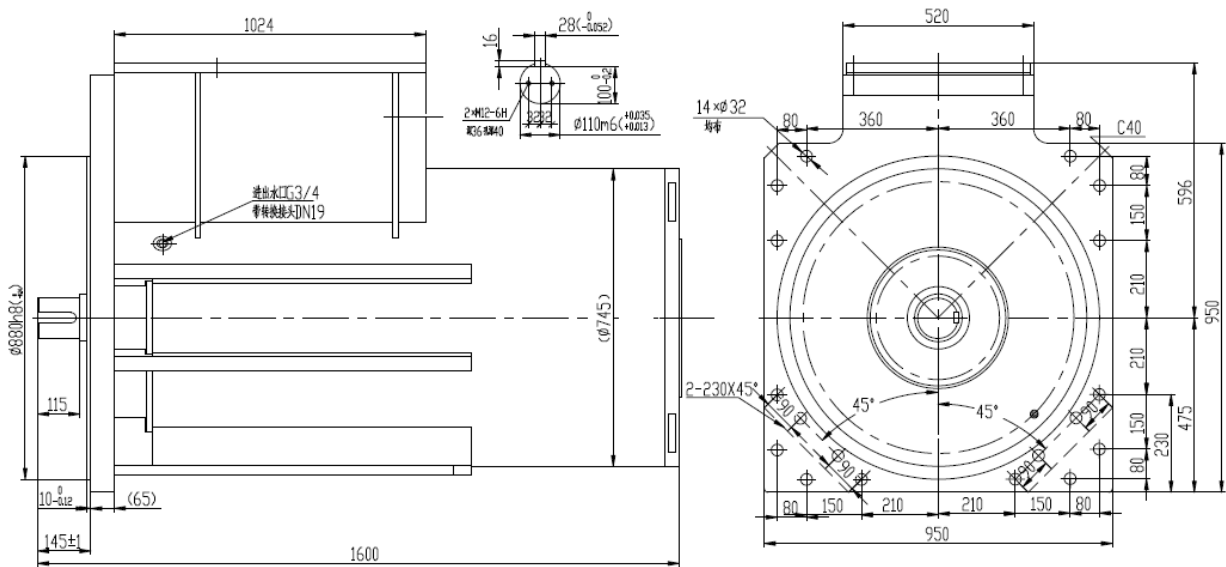
额定功率：375/187	kW	绝缘等级：H
额定电压：3300	V	工作定额：S1
额定电流：83.0/60.6	A	冷却方式：水冷
额定频率：50	Hz	接线方式：Y
额定转速：1491/742	r/min	防护等级：IP55
振 动：2.8	mm/s	噪 声：105db
外形尺寸：1445X900X1046	mm	质 量：3600kg
效 率：93/90	%	功率因数：0.85/0.6
最大转矩/额定转矩：2.2/- 倍		堵转电流/额定电流：6.0/5.0 倍
堵转转矩/额定转矩：2.3/2.5 倍		水口尺寸：G3/4（配 DN19 接头）
主电路：插头插座（与 VICTOR 的接口形式一致，可互换）		
控制电路密封圈外径：Φ12、Φ9、Φ6、Φ2		



型号：YBSD-375/187-4/8G(B) 输送机用隔爆型三相异步电动机

主要技术参数

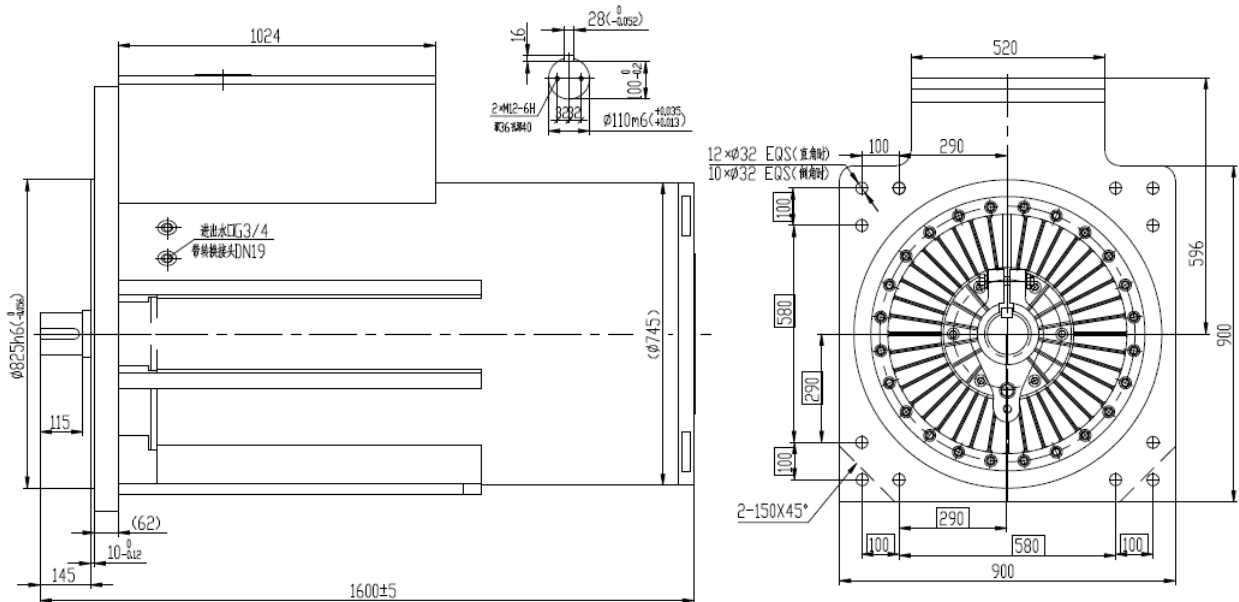
额定功率：375/187	kW	绝缘等级：H
额定电压：3300	V	工作定额：S1
额定电流：83.0/60.6	A	冷却方式：水冷
额定频率：50	Hz	接线方式：Y
额定转速：1491/742	r/min	防护等级：IP55
振 动：2.8	mm/s	噪 声：105db
外形尺寸：1445X950X1071	mm	质 量：3600kg
效 率：93/90	%	功率因数：0.85/0.6
最大转矩/额定转矩：2.2/-	倍	堵转电流/额定电流：6.0/5.0 倍
堵转转矩/额定转矩：2.3/2.5 倍		水口尺寸：G3/4（配 DN19 接头）
主电路：插头插座（与 VICTOR 的接口形式一致，可互换）		
控制电路密封圈外径：Φ12、Φ9、Φ6、Φ2		



型号：YBSD-400/200-4/8（A）输送机用隔爆型三相异步电动机

主要技术参数

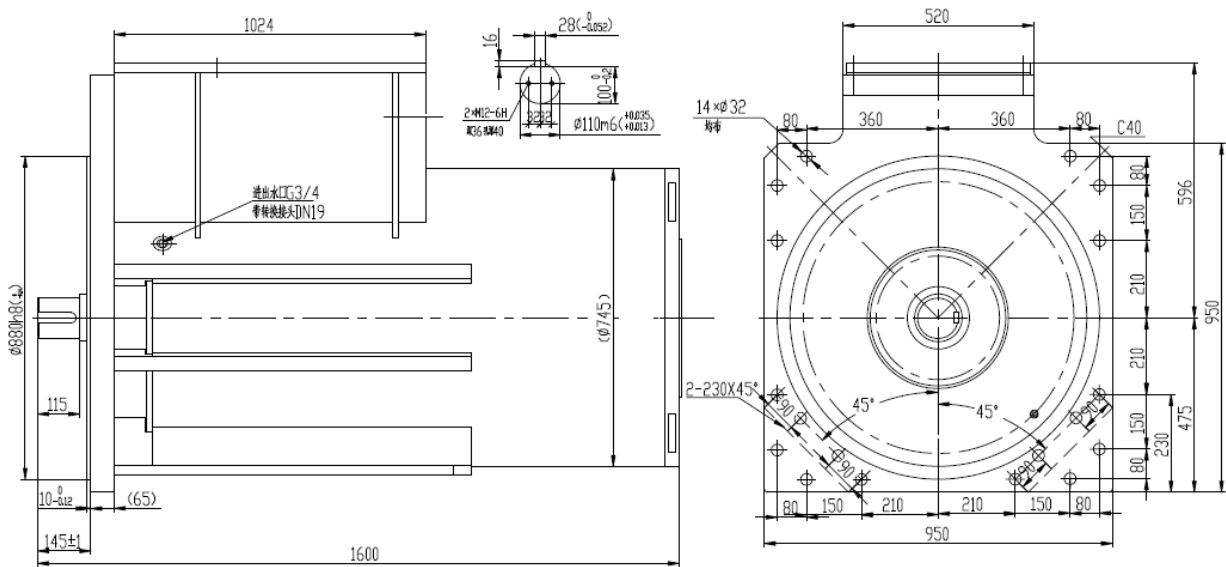
额定功率：400/200	kW	绝缘等级：H
额定电压：1140	V	工作定额：S1
额定电流：256.3/187.6	A	冷却方式：水冷
额定频率：50	Hz	接线方式：Y
额定转速：1491/741	r/min	防护等级：IP55
振 动：2.8	mm/s	噪 声：105db
外形尺寸：1600X900X1046	mm	质 量：3450 kg
效 率：93/90	%	功率因数：0.85/0.6
最大转矩/额定转矩：2.2/-	倍	堵转电流/额定电流：6.0/5.0 倍
堵转转矩/额定转矩：2.3/2.5 倍		水口尺寸：G3/4（配 DN19 接头）
主电缆密封圈外径：Φ64、Φ56、Φ51、Φ45		
控制电路密封圈外径：Φ12、Φ9、Φ6、Φ2		



型号：YBSD-400/200-4/8（B）输送机用隔爆型三相异步电动机

主要技术参数

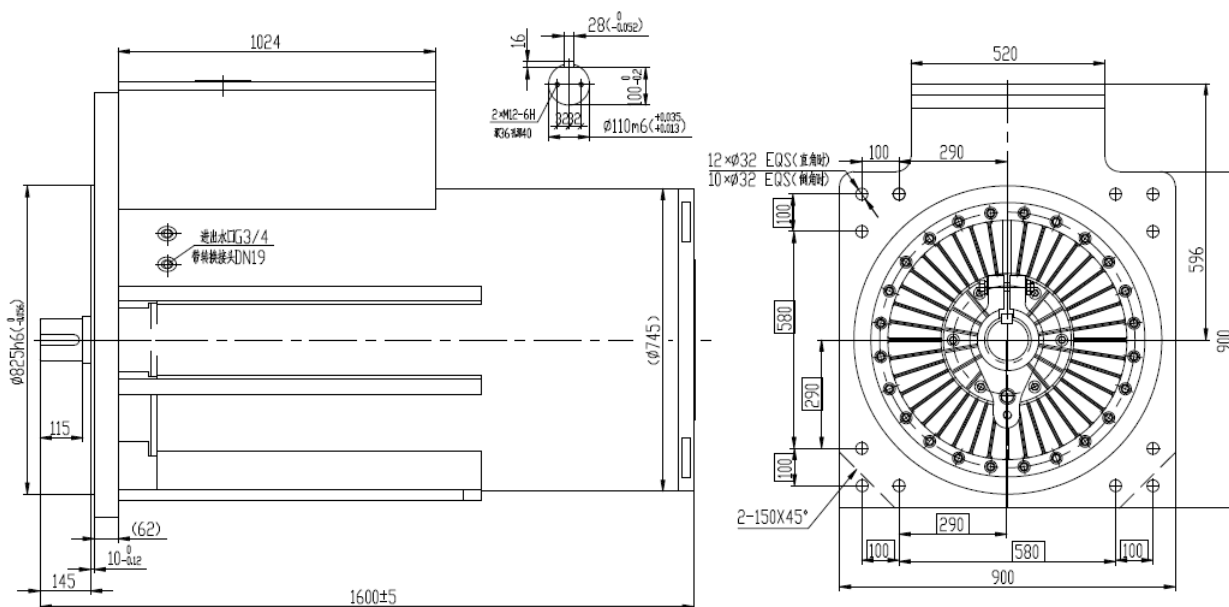
额定功率：400/200	kW	绝缘等级：H
额定电压：1140	V	工作定额：S1
额定电流：256.3/187.6	A	冷却方式：水冷
额定频率：50	Hz	接线方式：Y
额定转速：1491/741	r/min	防护等级：IP55
振 动：2.8	mm/s	噪 声：105db
外形尺寸：1600X950X1071	mm	质 量：3450 kg
效 率：93/90	%	功率因数：0.85/0.6
最大转矩/额定转矩：2.2/-	倍	堵转电流/额定电流：6.0/5.0 倍
堵转转矩/额定转矩：2.3/2.5	倍	水口尺寸：G3/4（配 DN19 接头）
主电缆密封圈外径：Φ64、Φ56、Φ51、Φ45		
控制电路密封圈外径：Φ12、Φ9、Φ6、Φ2		



型号：YBSD-400/200-4/8G (A) 输送机用隔爆型三相异步电动机

主要技术参数

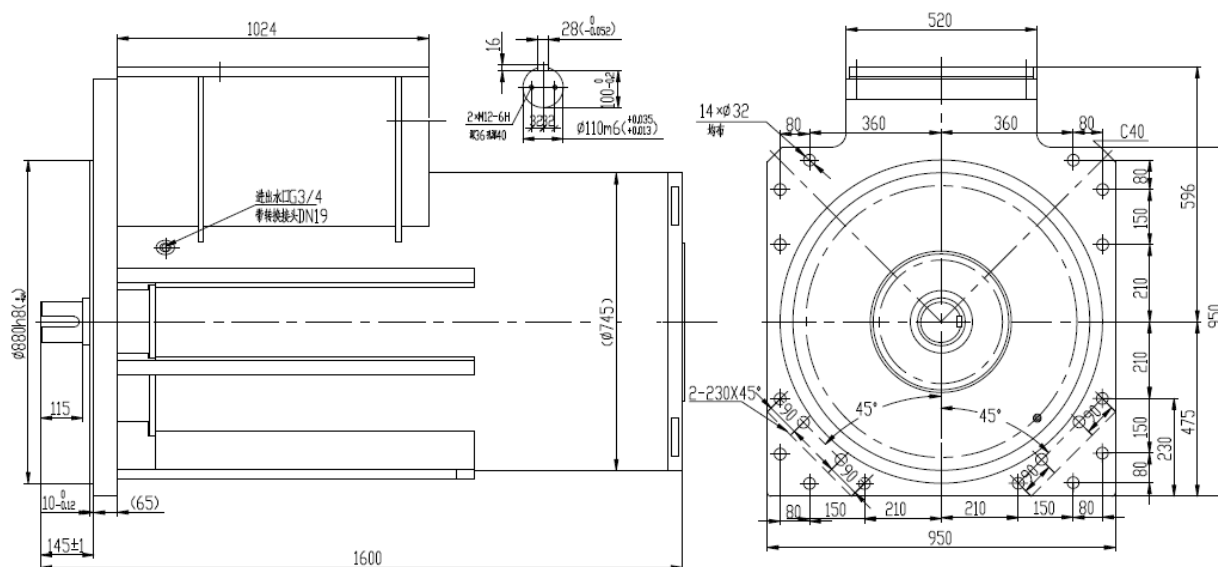
额定功率：400/200	kW	绝缘等级：H
额定电压：3300	V	工作定额：S1
额定电流：88.5/64.8	A	冷却方式：水冷
额定频率：50	Hz	接线方式：Y
额定转速：1489/742	r/min	防护等级：IP55
振 动：2.8	mm/s	噪 声：105db
外形尺寸：1600X900X1046	mm	质 量：3600 kg
效 率：93/90	%	功率因数：0.85/0.6
最大转矩/额定转矩：2.2/-	倍	堵转电流/额定电流：6.0/5.0 倍
堵转转矩/额定转矩：2.3/2.5 倍		水口尺寸：G3/4（配 DN19 接头）
主电路：插头插座（与 VICTOR 的接口形式一致，可互换）		
控制电路密封圈外径：Φ12、Φ9、Φ6、Φ2		
法兰厚度 60，外形图提供时注意核对。生产图纸 60；		



型号：YBSD-400/200-4/8G (B) 输送机用隔爆型三相异步电动机

主要技术参数

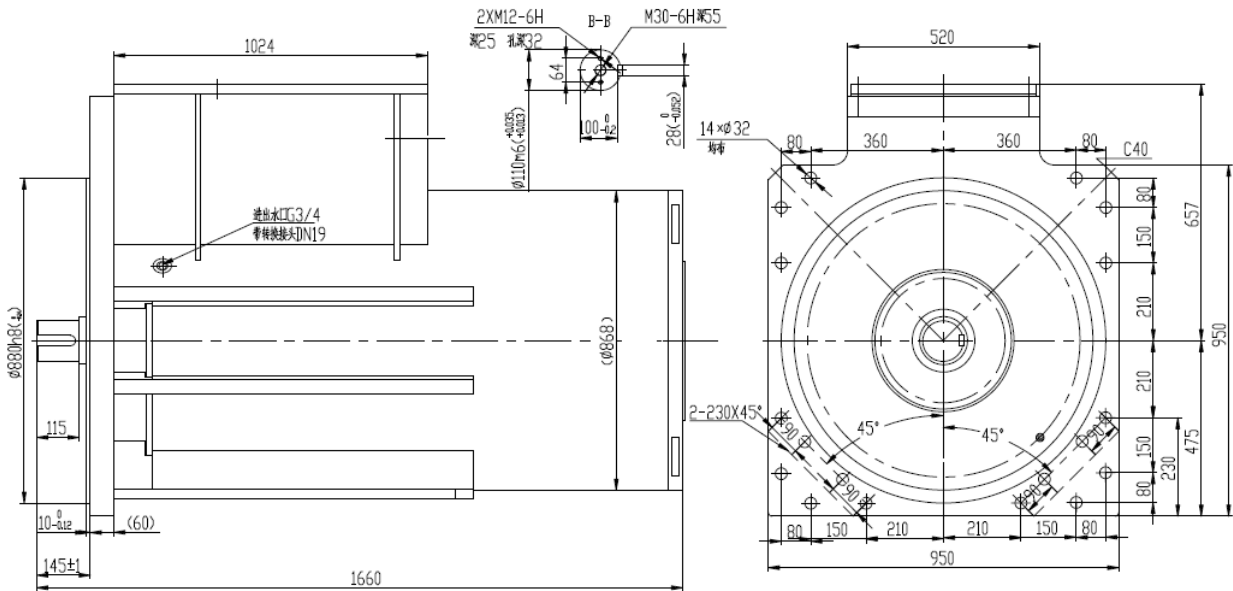
额定功率：400/200	kW	绝缘等级：H
额定电压：3300	V	工作定额：S1
额定电流：88.5/64.8	A	冷却方式：水冷
额定频率：50	Hz	接线方式：Y
额定转速：1489/742	r/min	防护等级：IP55
振 动：2.8	mm/s	噪 声：105db
外形尺寸：1600X950X1071	mm	质 量：3600 kg
效 率：93/90	%	功率因数：0.85/0.6
最大转矩/额定转矩：2.2/-	倍	堵转电流/额定电流：6.0/5.0 倍
堵转转矩/额定转矩：2.3/2.5 倍		水口尺寸：G3/4（配 DN19 接头）
主电路：插头插座（与 VICTOR 的接口形式一致，可互换）		
控制电路密封圈外径：Φ12、Φ9、Φ6、Φ2		



型号：YBSD-525/263-4/8G 输送机用隔爆型三相异步电动机

主要技术参数

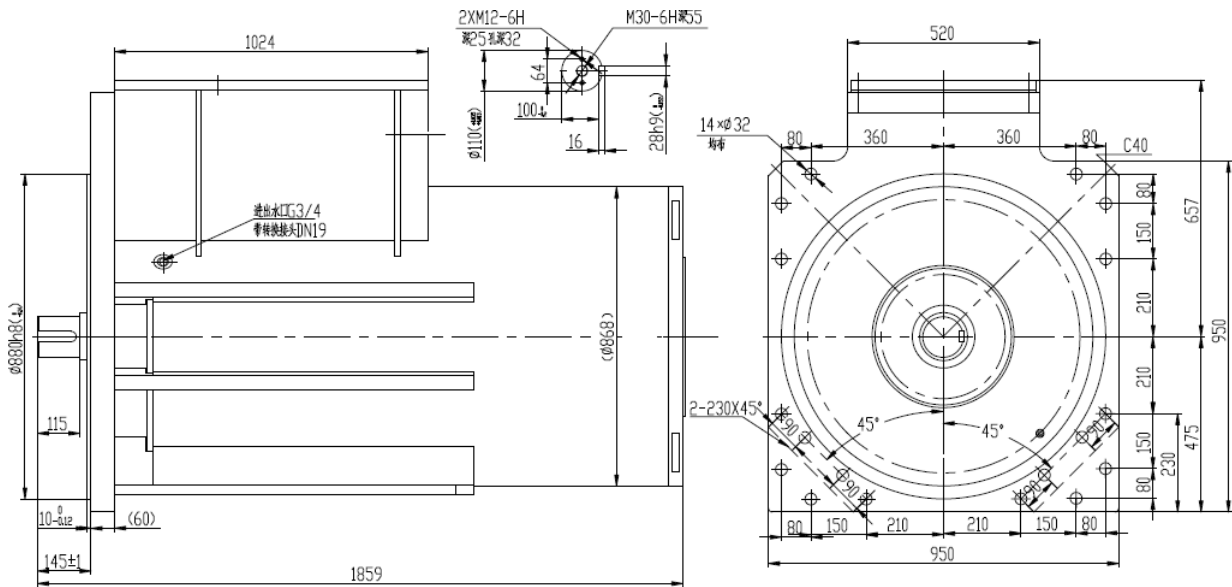
额定功率：525/263	kW	绝缘等级：H
额定电压：3300	V	工作定额：S1
额定电流：115.6/87.2	A	冷却方式：水冷
额定频率：50	Hz	接线方式：Y
额定转速：1493/746	r/min	防护等级：IP55
振 动：2.8	mm/s	噪 声：105db
外形尺寸：1660X950X1132	mm	质 量：4595 kg
效 率：93.5/91	%	功率因数：0.85/0.58
最大转矩/额定转矩：2.2/-	倍	堵转电流/额定电流：6.0/5.0 倍
堵转转矩/额定转矩：2.3/2.5 倍		水口尺寸：G3/4（配 DN19 接头）
主电路：插头插座（与 VICTOR 的接口形式一致，可互换）		
控制电路密封圈外径：Φ12、Φ9、Φ6、Φ2		



型号：YBSD-700/350-4/8G 输送机用隔爆型三相异步电动机

主要技术参数

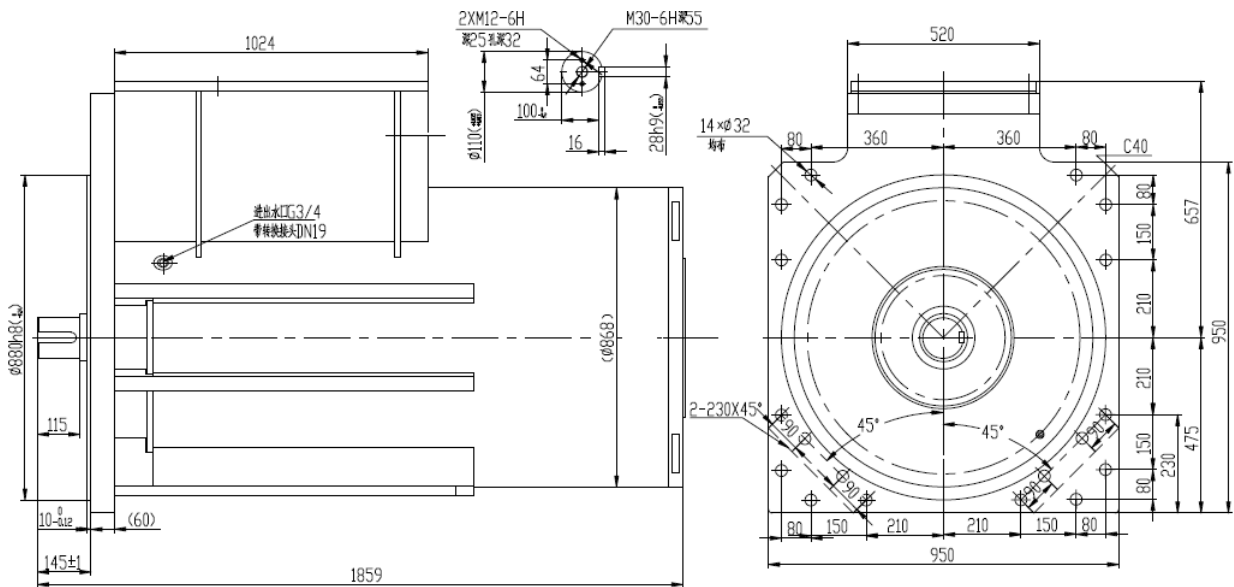
额定功率：700/350	kW	绝缘等级：H
额定电压：3300	V	工作定额：S1
额定电流：154.1/116	A	冷却方式：水冷
额定频率：50	Hz	接线方式：Y
额定转速：1494/746	r/min	防护等级：IP55
振 动：2.8	mm/s	噪 声：105db
外形尺寸：1859X950X1132	mm	质 量：5100 kg
效 率：93.5/91	%	功率因数：0.85/0.58
最大转矩/额定转矩：2.2/-	倍	堵转电流/额定电流：6.0/5.0 倍
堵转转矩/额定转矩：2.3/2.5	倍	水口尺寸：G3/4（配 DN19 接头）
主电路：插头插座（与 VICTOR 的接口形式一致，可互换）		
控制电路密封圈外径：Φ12、Φ9、Φ6、Φ2		



型号：YBSD-855/430-4/8G(A) 输送机用隔爆型三相异步电动机

主要技术参数

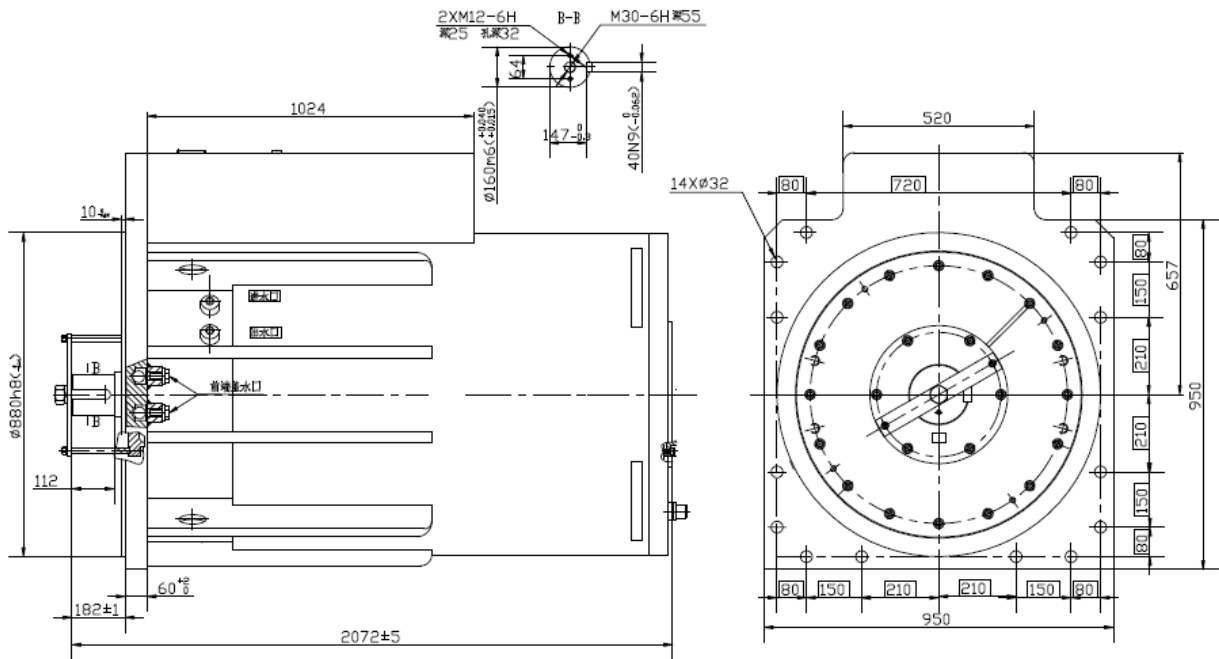
额定功率：855/430	kW	绝缘等级：H
额定电压：3300	V	工作定额：S1
额定电流：187.2/140.2	A	冷却方式：水冷
额定频率：50	Hz	接线方式：Y
额定转速：1491/745	r/min	防护等级：IP55
振 动：2.8	mm/s	噪 声：105db
外形尺寸：1859X950X1132	mm	质 量：5248 kg
效 率：94/92.5	%	功率因数：0.85/0.58
最大转矩/额定转矩：2.2/-	倍	堵转电流/额定电流：6.5/5.5 倍
堵转转矩/额定转矩：2.2/2.5 倍		水口尺寸：G3/4（配 DN19 接头）
主电路：插头插座（与 VICTOR 的接口形式一致，可互换）		
控制电路密封圈外径：Φ12、Φ9、Φ6、Φ2		



型号：YBSD-1000/500-4/8G 输送机用隔爆型三相异步电动机

主要技术参数

额定功率：1000/500	kW	绝缘等级：H
额定电压：3300	V	工作定额：S1
额定电流：220.1/165.77	A	冷却方式：水冷
额定频率：50	Hz	接线方式：Y
额定转速：1493/745	r/min	防护等级：IP55
振 动：2.8	mm/s	噪 声：105db
外形尺寸：2072X950X1132	mm	质 量：6300 kg
效 率：93.5/91	%	功率因数：0.85/0.58
最大转矩/额定转矩：2.2/- 倍		堵转电流/额定电流：7.5/5.5 倍
堵转转矩/额定转矩：2.3/2.5 倍		水口尺寸：G3/4（配 DN19 接头）
主电路：插头插座（与 VICTOR 的接口形式一致，可互换）		
控制电路密封圈外径：Φ12、Φ9、Φ6、Φ2		



OAP.138.0080e

2018. 12. 12



卧龙电气大型驱动集团

地 址 河南省南阳市独山大道 1801 号

卧龙中国销售总部：

销 售 联 系 电 话： 021-33282868

售前技术支持 电话： 0377-63258220 E-mail: nfjishu@wolong.com

售 后 联 系 电 话： 0377-63258032 E-mail: nfshouhou@wolong.com

卧龙国际销售总部：

销售联系电话 +86 (0)575-82398874 E-mail: international@wolong.com

卧龙电气大型驱动集团服务公司：

业 务 联 系 电 话： 0377-63258921 E-mail: fwservice@wolong.com

公 司 网 站 www.wolong.com