



为顾客提供全寿命服务方案



YBS 系列高压隔爆型水冷三相异步电动机
(机座号 450~710)



卧龙电气南阳防爆集团股份有限公司

目 录

一、	概述.....	3
二、	结构说明	3
三、	型号说明	4
四、	系列型谱	4
五、	使用条件	6
六、	技术数据	6
七、	结构及安装型式	13
八、	订货说明	15

一、概述

YBS 系列高压隔爆型水冷三相异步电动机是我公司在九十年代末，结合用户订货要求，独立开发设计的高压隔爆型电动机。该系列电动机的开发，使得高压隔爆型电动机的功率等级得到极大的提升，而且效率、功率因数、温升等主要性能指标都进一步优化，开创了一种新型的隔爆电机结构。

本系列电动机具有体积小、重量轻、效率高、噪声低、振动小、温升低等优点。本系列电动机在国内率先达到系列噪音 85 分贝要求，是满足环保要求的新一代产品。订货时注明噪声要求，不注明则视为按国家标准 GB/T10069 考核。

YBS 系列高压隔爆型水冷三相异步电动机执行标准 GB3836.1-2000《爆炸性气体环境用电气设备 第 1 部分：通用要求》和 GB3836.2-2000《爆炸性气体环境用电气设备 第 2 部分：隔爆型“d”》的规定，制成隔爆型，作为原动机广泛应用于矿山机械工业、石油化工工业、钢铁冶金工业、发电厂等工矿企业具有可燃性气体或蒸汽与空气形成的爆炸混合物场所中用以驱动压缩机、风机、水泵等各种通用机械设备。

二、结构说明

电动机整体采用箱式机座，钢板焊接而成，重量轻、刚度好；两个水冷却器在机座顶部，上水冷，结构合理，外形美观，安装维护方便。

电动机绝缘等级为 F 级，定子线圈采用云母带包薄膜绕包扁铜线绕制，绕组端部线圈间垫适性材料，钢质端箍绑扎于外端部，有绕组定子铁心经 VPI 真空压力浸无溶剂漆。因此定子绕组具有较高的电气强度、机械强度、绝缘性能、防潮性和热稳定性。

转子采用铸铝或鼠笼铜条结构，经高精度校动平衡，电机运转平稳，振动小。

电动机设置有防爆液位检测开关，便于用户实时监控漏水情况。

高压接线盒内外均设有接地端子，置于电动机右侧（轴伸端视之），也可按照订货要求置于电动机左侧。

根据功率、转速的关系，本系列电动机采用滑动轴承和滚动轴承两种结构。采用端盖式滑动轴承装置的电机，一般为强迫润滑，具有负荷能力强，检修及装配方便等优点，同时采取了防止轴电流产生的措施，保证轴瓦不产生锈蚀，有效延长了电机使用寿命。两种轴承装置均设有不停机注排油装置和轴承测温装置，

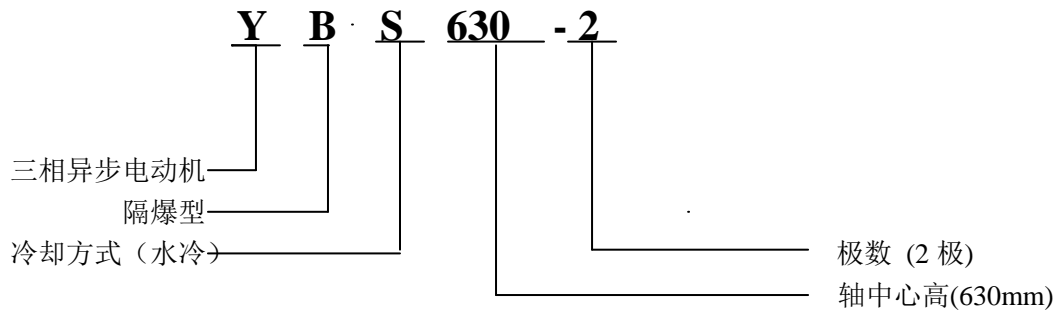
轴承测温装置用于监测轴承温度。

电动机定子绕组处设置有定子测温装置和防冷凝加热装置，定子测温装置用于监测定子线圈温度，定子防冷凝加热装置用于防止定子线圈受潮绝缘电阻降低。

考虑到现代工业控制的需要，机座号 630 及以上电动机机设置中性点引出接线盒，也可以按照用户要求增加电流互感器。

三、 型号说明

电动机型号代表的意义：



四、 系列型谱

4.1 YBS 系列电动机 3kV 级、6kV 级的型谱见表 1。

表 1

YBS 系列高压隔爆型水冷三相异步电动机型谱 3kV 级、6kV 级

机座号	同步转速 r/min			
	3000	1500	1000	750
	功率 kW			
450	315	315	250	200
	355	355	280	220
	400	400	315	250
	450	450	355	280
	500	500	400	315
	560	560	450	355
	630	630	500	400
560	710	710	560	450
	800	800	630	500
	900	900	710	560
	1000	1000	800	630
	1120	1120	900	710
	1250	1250	1000	800
	1400	1400	1120	900

	1600	1600	1250	1000
	1800	1800	1400	1120
	2000	2000	1600	1250
630	2240	2240	1800	1400
	2500	2500	2000	1600
	2800	2800	2240	1800
710	(2800)	(2800)	(2240)	(1800)
	3150	3150	2500	2000
	3550	3550	2800	2240
	4000	4000	3150	2500

4.2 YBS 系列电动机 10kV 级的型谱见表 2。

表 2

YBS 系列高压隔爆型水冷三相异步电动机型谱 10kV 级

机座号	同步转速 r/min			
	3000	1500	1000	750
	功率 kW			
450	250	250	200	—
	280	280	220	
	315	315	250	200
	355	355	280	220
	400	400	315	250
	450	450	355	280
	500	500	400	315
	560	560	450	355
560	630	630	500	400
	710	710	560	450
	800	800	630	500
	900	900	710	560
	1000	1000	800	630
	1120	1120	900	710
	1250	1250	1000	800
	1400	1400	1120	900
	1600	1600	1250	1000
630	1800	1800	1400	1120
	2000	2000	1600	1250

	2240	2240	1800	1400
710	(2240)	(2240)	(1800)	(1400)
	2500	2500	2000	1600
	2800	2800	2240	1800
	3150	3150	2500	2000

五、 使用条件

额定电压：3kV 级（包括 3kV、3.3kV、3.6kV）

6kV 级（包括 6kV、6.3kV、6.6kV、6.9kV）、

10kV 级（包括 10kV、10.5kV、11kV）

额定频率：50Hz （也可按订货做成其他频率或变频电机）

环境空气温度：-15℃~+40℃

海拔高度：不超过 1000 米

工作制：S1

环境条件：户内、户外（W）、湿热带（TH）、户外湿热带（THW）、户内防中等腐蚀型（F1）、户内防强腐蚀型（F2）、户外防中等腐蚀型（WF1）、户外防强腐蚀型（WF2）

功率范围：315~4000kW

同步转速：3000、1500、1000、750r/min

轴中心高：450、560、630、710mm

防爆标志： ExdI、ExdIIBT4、ExdIICT4

防护等级：IP44、IP54、IP55

冷却方式：IC81W

六、 技术数据

6kV 电动机的技术数据详见表 3；

3kV、3.3kV、3.6kV、6.6kV、6.9kV 电动机的技术数据同表 3，

但额定电流分别是 6kV 电动机的 6/3、6/3.3、6/3.6、6/6.6、6/6.9 倍；

10kV 电动机的技术数据详见表 4；

10.5kV、11kV 电动机的技术数据同表 4，

但额定电流分别是 10kV 电动机的 10/10.5、10/11 倍。

表 3

YBS 系列高压隔爆型水冷三相异步电动机技术数据表

6kV

型号	功率 kW	额定 电流 A	额定 转速 r/min	效率 (%)	功率 因数	堵转 转矩 倍数	堵转 电流 倍数	最大 转矩 倍数	转动惯量		静负 荷 kg	动负荷 kg	重量 kg			
									电动机	允许 负载						
									kg·m ²							
YBS450-2	315	36.6	2976	94.0	0.88				4.5	18	1245	323	4980			
	355	41.3	2976	94.0					4.8	20	1250	364	5000			
	400	46.5	2976	94.0					5.0	23	1255	410	5020			
	450	52.4	2977	94.0					5.3	27	1260	460	5040			
	500	57.2	2977	94.5					5.5	29	1275	515	5100			
	560	64.1	2977	94.5					6.0	34	1285	575	5140			
	630	72.1	2977	94.5					7.5	36	1300	645	5200			
	710	81.2	2978	94.5					9	42	1325	730	5300			
YBS560-2	800	91.1	2978	95.0	0.89	0.6	7.0	1.8	17	55	2195	656	8780			
	900	102.4	2979	95.0					18	60	2208	738	8830			
	1000	113.8	2980	95.0					20	65	2225	820	8900			
	1120	127.5	2980	95.0					21	75	2240	920	8960			
	1250	141.5	2980	95.5					22	85	2250	1025	9000			
	1400	158.5	2980	95.5					25	100	2275	1150	9100			
	1600	181.1	2981	95.5					27	114	2325	1310	9300			
	1800	203.8	2981	95.5					29	130	2375	1475	9500			
YBS630-2	2240	249.5	2981	96.0	0.90				31	135	2425	1640	9700			
	2500	278.4	2981	96.0					40	160	3200	1636	12800			
	2800	311.8	2982	96.0					43	180	3250	1825	13000			
YBS710-2	2800	311.8	2982	96.0	0.90				47	200	3325	2045	13300			
	3150	349.0	2983	96.5					55	200	3550	1635	14200			
	3550	393.3	2984	96.5					60	225	3650	1840	14600			
	4000	443.2	2984	96.5					68	260	3750	2080	15000			
YBS450-4	315	37.1	1482	94.0	0.87				6	120	1175	650	4700			
	355	41.8	1482	94.0					7	135	1188	730	4750			
	400	47.1	1482	94.0					8	150	1200	825	4800			
	450	53.0	1482	94.0					9	170	1210	925	4840			
	500	57.9	1482	94.5	0.8				6.5			10	185	1225	1030	4900
	560	64.8	1482	94.5								11	200	1235	1150	4940
	630	72.9	1483	94.5								12.5	238	1250	1295	5000
	710	82.2	1483	94.5								14	256	1275	1460	5100
YBS560-4	800	92.1	1483	95.0	0.88				24	300	2050	1315	8200			
	900	103.6	1483	95.0					26	330	2075	1480	8300			
	1000	115.1	1485	95.0					28	360	2100	1645	8400			
	1120	128.9	1485	95.0	0.7							34	390	2150	1840	8600
	1250	143.1	1485	95.5								39	440	2200	2055	8800
	1400	160.3	1485	95.5								44	500	2275	2300	9100
	1600	183.2	1485	95.5								50	580	2325	2630	9300

续表 3

YBS 系列高压隔爆型水冷三相异步电动机技术数据表

6kV

型号	功率 kW	额定 电流 A	额定 转速 r/min	效率 (%)	功率 因数	堵转 转矩 倍数	堵转 电流 倍数	最大 转矩 倍数	转动惯量		静负 荷 kg	动负荷 kg	重量 kg
									电动机	允许 负载			
									kg·m ²				
YBS560-4	1800	206.1	1485	95.5	0.88				55	620	2375	2955	9500
	2000	229.0	1485	95.5					59	730	2425	3282	9700
YBS630-4	2240	252.3	1485	96.0	0.89	0.7	6.5		80	810	3250	3285	13000
	2500	281.6	1486	96.0					89	900	3325	3665	13300
	2800	315.3	1486	96.0					96	1010	3400	4105	13600
YBS710-4	3150	352.9	1486	96.5					220	800	4525	3695	18100
	3550	397.7	1487	96.5					255	900	4650	4165	18600
	4000	448.2	1487	96.5					270	1000	4800	4690	19200
YBS450-6	250	31.0	988	93.5	0.83				8	194	1175	770	4700
	280	34.7	988	93.5					10	210	1185	865	4740
	315	39.1	988	93.5					12	240	1200	970	4810
	355	44.0	988	93.5	0.84	0.8			14	273	1225	1095	4900
	400	48.8	988	94.0					16	310	1250	1235	5000
	450	54.8	988	94.0					18	345	1275	1390	5100
	500	60.9	988	94.0					19	385	1295	1545	5180
	560	68.2	988	94.0					21	430	1330	1730	5320
YBS560-6	630	75.5	989	94.5	0.85	0.7	6.0	1.8	30	475	2060	1555	8240
	710	84.6	989	95.0					38	535	2100	1755	8400
	800	95.3	989	95.0					44	600	2135	1975	8540
	900	107.2	989	95.0					49	675	2200	2220	8800
	1000	118.5	989	95.5					53	755	2275	2470	9100
	1120	132.8	989	95.5					57	845	2305	2765	9220
	1250	148.2	989	95.5					60	950	2360	3085	9440
	1400	166.0	990	95.5					64	1060	2410	3455	9640
	1600	189.7	990	95.5					81	1210	3010	3525	12040
	YBS630-6	1800	213.4	990					95.5				
2000		237.1	992	95.5	119	1495	3150	4405	12600				
2240		265.5	993	95.5	138	1675	3225	4935	12900				
YBS710-6	2240	265.5	993	95.5	0.86				240	1400	4250	3950	17000
	2500	291.4	993	96.0					260	1600	4375	4405	17500
	2800	326.3	993	96.0					275	1800	4500	4935	18000
	3150	367.1	993	96.0					305	2000	4650	5550	18600
YBS450-8	200	25.2	741	93.0	0.82				11	270	1160	820	4640
	220	27.8	741	93.0					13	300	1180	900	4720
	250	31.6	741	93.0					15	340	1220	1025	4880
	280	35.3	741	93.0	0.83	0.8	5.5		17	380	1240	1150	4960
	315	39.1	741	93.5					19	430	1270	1290	5080
	355	44.0	742	93.5					22	480	1300	1455	5190
	400	49.6	742	93.5					26	540	1325	1640	5280
	450	55.8	742	93.5					29	610	1350	1845	5400

续表 3

YBS 系列高压隔爆型水冷三相异步电动机技术数据表

6kV

型号	功率	额定 电流	额定 转速	效率 (%)	功率 因数	堵转 转矩 倍数	堵转 电流 倍数	最大 转矩 倍数	转动惯量		静负荷	动负荷	重量
									电动机	允许 负载			
	kW	A	r/min	kg·m ²	kg·m ²	kg	kg						
YBS560-8	500	61.7	742	94.0	0.83	0.7	6.0	1.8	40	670	2050	1640	8200
	560	69.1	742	94.0					44	750	2090	1835	8360
	630	77.7	742	94.0					55	842	2125	2065	8500
	710	87.6	742	94.0					64	940	2205	2330	8820
	800	97.0	743	94.5	0.84				73	1065	2275	2620	9100
	900	109.1	743	94.5					81	1200	2300	2950	9200
	1000	121.2	743	94.5					87	1338	2370	3280	9480
	1120	135.8	743	94.5					92	1505	2420	3670	9680
	1250	151.5	744	94.5					106	1670	2475	4095	9900
YBS630-8	1400	166.8	744	95.0	0.85	120	1870	3150	4100	12600			
	1600	190.7	744	95.0		155	2120	3250	4680	13000			
	1800	214.5	744	95.0		180	2380	3375	5265	13500			
YBS710-8	1800	214.5	744	95.0		260	2300	4200	4212	16800			
	2000	237.1	744	95.5		290	2560	4300	4680	17200			
	2240	265.5	744	95.5		355	2840	4450	5245	17800			
	2500	296.4	744	95.5		420	3150	4660	5850	18640			

表 4

YBS 系列高压隔爆型水冷三相异步电动机技术数据表

10kV

型号	功率	额定 电流	额定 转速	效率 (%)	功率 因数	堵转 转矩 倍数	堵转 电流 倍数	最大 转矩 倍数	转动惯量		静负荷	动负荷	重量
									电动机	允许 负载			
	kW	A	r/min	kg·m ²	kg·m ²	kg	kg						
YBS450-2	250	17.7	2976	94.0	0.87				5.0	12	1238	255	4950
	280	19.8	2976	94.0					5.5	15	1250	285	5000
	315	22.2	2977	94.0					7	20	1260	325	5040
	355	25.1	2977	94.0					8	22	1275	365	5100
	400	28.2	2977	94.0					9	25	1285	410	5140
	450	31.8	2977	94.0					10	27	1300	460	5200
	500	34.7	2978	94.5					11	29	1325	515	5300
	560	38.9	2978	94.5					12	34	1350	575	5400
YBS560-2	630	43.7	2979	94.5	0.88	0.7	7.0		18	36	2175	470	8700
	710	49.3	2980	94.5					20	38	2200	530	8800
	800	55.3	2980	95.0					21	42	2225	600	8900
	900	62.2	2980	95.0					22	55	2250	660	9000
	1000	69.1	2980	95.0					24	61	2275	730	9100
	1120	77.4	2981	95.0					26	70	2325	820	9300
	1250	86.3	2981	95.0					28	81	2375	920	9500
	1400	96.7	2981	95.0					30	98	2400	1025	9600
YBS630-2	1800	122.3	2981	95.5	0.89			1.8	34	110	2425	1150	9700
	2000	135.9	2981	95.5					40	118	3075	1179	12300
	2240	151.4	2982	96.0					43	134	3150	1310	12600
YBS710-2	2240	151.4	2982	96.0	0.89			1.8	46	150	3225	1465	12900
	2500	168.9	2983	96.0					55	150	3375	1309	13500
	2800	189.2	2984	96.0					60	165	3525	1460	14100
	3150	212.9	2984	96.0					65	183	3650	1635	14600
YBS450-4	250	17.7	1482	94.0	0.87				7	85	1125	518	4500
	280	19.8	1482	94.0					8	90	1135	580	4540
	315	22.2	1482	94.0					9	100	1155	650	4620
	355	25.1	1482	94.0					10	115	1175	730	4700
	400	28.2	1482	94.0					11	130	1200	825	4800
	450	31.8	1483	94.0					12	155	1225	925	4900
	500	34.7	1483	94.5					13	176	1250	1030	5000
	560	38.9	1483	94.5					17	205	1275	1150	5100
YBS560-4	630	43.7	1485	94.5	0.88	0.8	6.5		26	200	2075	930	8300
	710	49.3	1485	94.5					29	215	2125	1045	8500
	800	55.3	1485	95.0					33	240	2175	1180	8700
	900	62.2	1485	95.0					37	275	2225	1325	8900
	1000	69.1	1485	95.0					40	360	2275	1470	9100
	1120	77.4	1485	95.0					44	390	2325	1645	9300
	1250	86.3	1485	95.0					48	440	2350	1840	9400
	1400	96.7	1485	95.0					53	500	2400	2055	9600
	1600	110.5	1485	95.0					58	580	2450	2300	9800

续表 4

YBS 系列高压隔爆型水冷三相异步电动机技术数据表

10kV

型号	功率	额定 电流	额定 转速	效率 (%)	功率 因数	堵转 转矩 倍数	堵转 电流 倍数	最大 转矩 倍数	转动惯量		静负荷	动负荷	重量				
									电动机	允许 负载							
	kW	A	r/min	kg·m ²	kg·m ²	kg	kg										
YBS630-4	1800	122.3	1485	95.5	0.89	0.7	6.5	1.8	80	555	3125	2365	12500				
	2000	135.9	1486	95.5					89	310	3225	2630	12900				
	2240	152.2	1486	95.5					96	680	3300	2945	13200				
YBS710-4	2240	152.2	1486	95.5					220	600	4250	2628	17000				
	2500	168.9	1486	96.0					240	680	4375	2933	17500				
	2800	189.2	1487	96.0					255	750	4525	3280	18100				
	3150	212.9	1487	96.0					270	850	4675	3695	18700				
YBS450-6	200	15.0	989	93.0					0.83	0.8	6.0	1.8	11	150	1100	618	4400
	220	16.5	989	93.0									13	160	1125	680	4500
	250	18.7	989	93.0									16	194	1150	770	4600
	280	20.9	989	93.0									18	210	1175	865	4700
	315	23.2	989	93.5									20	240	1200	970	4800
	355	26.1	989	93.5	22	273	1225	1095					4900				
	400	29.4	989	93.5	24	310	1260	1235					5040				
	450	33.1	989	93.5	26	345	1300	1390					5200				
YBS560-6	500	36.8	989	93.5	0.84	0.8	6.0	1.8	30	370	2025	1100	8100				
	560	41.2	989	93.5					34	475	2090	1235	8360				
	630	46.1	989	94.0					38	535	2150	1385	8600				
	710	51.9	989	94.0					43	600	2205	1565	8820				
	800	58.5	989	94.0					50	675	2250	1760	9000				
	900	65.8	989	94.0					56	740	2275	1980	9100				
	1000	71.9	989	94.5					65	845	2320	2200	9280				
	1120	80.5	990	94.5					70	830	2345	2465	9380				
	1250	89.9	990	94.5					75	930	2395	2750	9580				
YBS630-6	1400	98.9	990	95.0	0.86	0.7	6.5	1.8	95	1020	2900	2760	11600				
	1600	113.1	990	95.0					110	1160	3000	3155	12000				
	1800	127.2	992	95.0					130	1320	3100	3550	12400				
YBS710-6	1800	127.2	993	95.0	0.86	0.7	6.5	1.8	260	1150	4200	3168	16800				
	2000	140.6	993	95.5					275	1330	4300	3520	17200				
	2240	157.5	993	95.5					280	1520	4400	3945	17600				
	2500	175.7	993	95.5					300	1700	4525	4400	18100				
YBS450-8	200	15.1	741	93.0	0.82	0.8	5.5	1.8	11	265	1150	820	4600				
	220	16.7	741	93.0					13	290	1175	900	4700				
	250	18.9	741	93.0					14	330	1215	1025	4860				
	280	21.2	741	93.0					16	386	1240	1150	4960				
	315	23.4	741	93.5					18	430	1222	1290	4890				
	355	26.4	742	93.5					20	486	1270	1455	5080				

续表 4

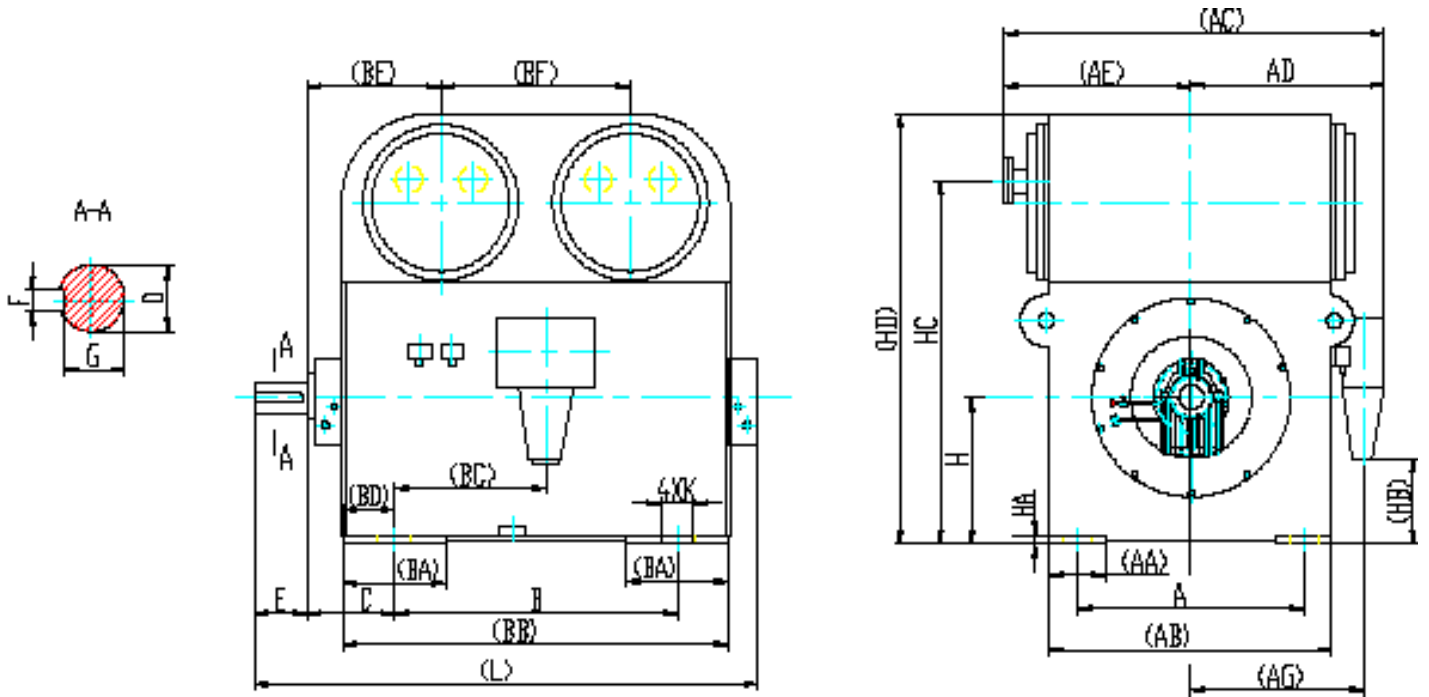
YBS 系列高压隔爆型水冷三相异步电动机技术数据表

10kV

型号	功率	额定 电流	额定 转速	效率 (%)	功率 因数	堵转 转矩 倍数	堵转 电流 倍数	最大 转矩 倍数	转动惯量		静负荷	动负荷	重量				
									电动机	允许 负载							
	kW	A	r/min	kg·m ²	kg·m ²	kg	kg										
YBS560-8	400	29.8	742	93.5	0.83	0.8	5.5	1.8	50	520	4050	1175	8200				
	450	33.5	742	93.5					55	586	2085	1320	8340				
	500	37.2	742	93.5					60	650	2125	1465	8500				
	560	41.7	742	93.5					68	730	2150	1640	8600				
	630	46.6	743	94.0					72	820	2175	1835	8700				
	710	52.5	743	94.0					76	930	2225	2065	8900				
	800	59.2	743	94.0					81	1060	2275	2330	9100				
	900	66.6	743	94.0					88	1190	2300	2640	9300				
	1000	74.0	744	94.0					95	1330	2350	2950	9500				
YBS630-8	1120	82.4	744	94.5	0.84	0.7	6.0	1.8	140	1455	3025	2935	12100				
	1250	90.9	744	94.5					150	1630	3150	3280	12600				
	1400	101.8	744	94.5					155	1840	3250	3670	13000				
YBS710-8	1400	101.8	744	94.5					0.84	0.7	6.0	1.8	250	1790	4075	3276	16300
	1600	115.8	744	95.0									265	2010	4200	3745	16800
	1800	130.2	744	95.0									280	2250	4325	4215	17300
	2000	144.7	744	95.0									320	2500	4500	4680	18000

七、 结构及安装型式

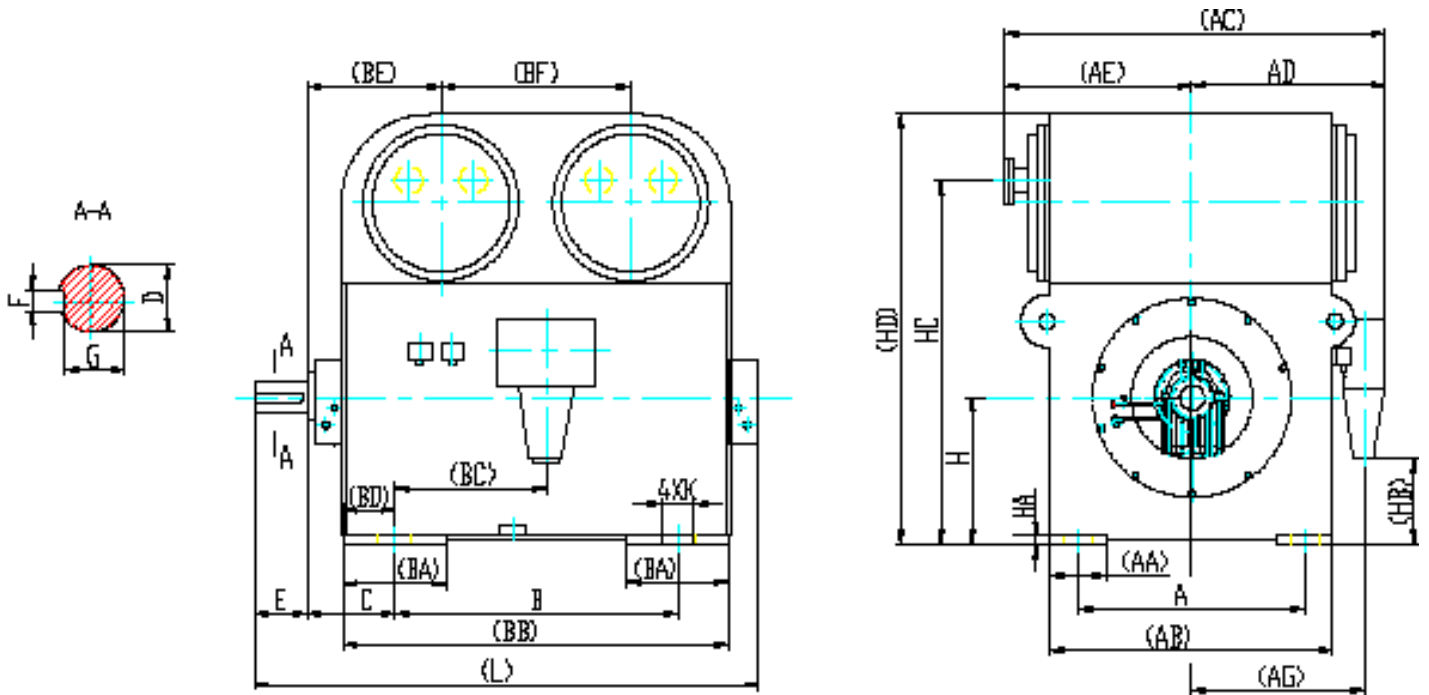
7.1 YBS450—YBS710（3kV 级、6kV 级）电动机的外形及安装尺寸



机座号	极数	安装尺寸														外形尺寸																				
		A		B		C		D		E		F		G		H		K		AA	AB	AC	AD	AE	AG	BA	BB	BC	BD	BE	BF	HA	HB	HC	HD	L
		mm	mm	mm	mm	mm	mm	mm	mm	mm	mm	mm	mm	mm	mm	mm	mm	mm	mm	mm	mm	mm	mm	mm	mm	mm	mm	mm	mm	mm	mm	mm	mm	mm	mm	mm
450	2*			450	90 ^{+0.035}			25 ⁰			81								180																	2500
	4	800	1120	355	120 ^{+0.013}	210		28 ^{-0.052}			109										920	1520	850	670	720	360	1530	930	140	840	680	40	65	1300	1540	2300
	6-8				130			32			119																									
560	2*			560	150	250		36			138			560 ⁰							1190	1740	965	775	835	580	2050	1305	270	895	850	40	260	1590	1860	2880
	4*	1000	1400	600	160			40 ^{-0.062}			147																									2955
	6-8				170 ^{+0.040}						157																									
630	2*			±4	170 ^{+0.040}	300		40 ^{-0.062}			157			630 ⁰							1360	1930	1060	870	930	650	2360	1580	300	985	1050	50	330	1800	2160	3250
	4*	1120	1600	630							165																									
	6-8*				180						165																									
710	2*				200 ^{+0.045}	350		45			185			710 ⁰							1640	2210	1200	1010	1075	650	2460	1675	300	1010	1100	50	410	1960	2350	3415
	4*	1400	1800	630																																
	6-8*				200 ^{+0.017}																															

*为采用滑动轴承。
 当采用滚动轴承时，C尺寸偏差不包括轴的窜动量。
 中心高630及以上电动机，带中性点接线盒。

7.2 YBS450—YBS710 (10kV 级) 电动机的外形及安装尺寸



机座号	极数	安装尺寸										外形尺寸																							
		A	B	C	D		E		F		G		H		K	AA	AB	AC	AD	AE	AG	BA	BB	BC	BD	BE	BF	HA	HB	HC	HD	L			
450	2 [*]	800	1120	450	90	210	25	81	0	-0.052	109	450	35	180	920	1620	950	670	720	360	1530	930	140	840	680	40	20	1300	1540	2500					
	4			355																				120						+0.035 +0.013	28	0	-0.02	745	2300
	6-8 [*]			130																				32						119	745	2300			
560	2 [*]	1000	1400	560	130	250	32	119	0	-0.02	138	560	42	180	1190	1840	1065	775	835	580	2050	1305	270	895	850	40	115	1590	1860	2880					
	4 [*]			600																				150						36	147	905	2955		
	6-8 [*]			160																				40						157	905	2955			
630	2 [*]	1120	1600	630	170	300	40	157	0	-0.062	147	630	48	180	1360	2030	1160	870	930	650	2360	1580	300	985	1050	50	185	1800	2160	3250					
	4 [*]			630																				170						40	157	985	3250		
	6-8 [*]			180																				45						165	985	3250			
710	2 [*]	1400	1800	630	180	350	45	165	0	-0.03	165	710	56	180	1640	2310	1300	1010	1075	650	2460	1675	300	1010	1100	50	265	1960	2350	3415					
	4 [*]			630																				180						45	165	1010	3415		
	6-8 [*]			200																				+0.046 +0.017						185	1010	3415			

带*为采用滑动轴承。
 当采用滚动轴承时，C尺寸偏差应包括轴伸动量。
 中心高630及以上电动机，带中性点接地点。

八、 订货说明

8.1 订货时请注明电动机的以下参数（示例）

型 号： YBS630

额定电压： 6kV

额定功率： 2500kW

额定频率： 50Hz

极 数： 2 极

防爆标志： ExdIIBT4

安装型式： IMB3

冷却方式： IC81W

防护等级： IP54

旋转方向： 顺时针

使用环境： 户内

8.2. 电机润滑油为 ISO VG32

(滚动轴承润滑脂推荐为长城牌 HTHS 轴承润滑脂、长城牌通用锂基润滑脂 3#)

8.3. 如有特殊要求，请与本公司协商或另签技术协议。

8.4. 随着技术的进步和有关标准的修改，样本内的尺寸和技术参数会有所变动，恕不另行通知。

代号 0AP.138.0116b

WOLONG 卧龙



卧龙电气南阳防爆集团股份有限公司

WOLONG ELECTRIC NANYANG EXPLOSION PROTECTION GROUP CO., LTD.

地 址： 河南省南阳市仲景北路22号

邮 编： 473008

国内贸易： (0377) 63258316 63258317

传 真： (0377) 63258318 63258593

E-mail : nfservice@wolong.com