



YBBP500~710 系列 (IC516)

高压隔爆型变频调速三相异步电动机

全新升级

卧龙电气南阳防爆集团股份有限公司
WoLong Electric Nanyang Explosion Protection Group Co., Ltd.


a **WOLONG** company



- 2-2 产品概述
- 2-2 应用领域
- 3-3 特性和优点
- 4-5 产品型谱
- 6-6 基本配置和可选配置
- 7-7 执行标准
- 7-14 电动机结构
- 15-15 铭牌式样
- 16-16 喷涂与防腐
- 17-17 工程选型
- 17-17 环境条件对输出功率的影响
- 17-17 常用选件
- 18-25 性能数据
- 26-27 外形及安装尺寸
- 28-28 关于我们



投资建设国内首条电机成型线圈智能化柔性生产线

■ 产品概述

YBBP系列高压高效隔爆型三相异步电动机(TETC)是卧龙集团整合全球优势资源研发的系列产品。该产品以南阳防爆技术为支撑,融合欧洲ATB技术,在CNE的上一代YBBP系列产品基础上全新升级,进行全球各个制造基地生产,并承载各区域品牌。

■ 应用领域

该系列电动机高效、节能、环保,具有中心高更低、功率更大、效率更高、噪声更低,运行安全可靠、使用维护方便等特点。适用于驱动各种通风机、压缩机、水泵、切削机械、运输机械、通用机械及其它机械设备,在矿山、钢铁、机械、石油、化工、电站等各种工况企业中作原动力使用。无论户内、户外,高原性气候或湿热型气候,该系列高压三相异步电动机总能提供超凡的驱动力,深受用户信赖和推崇。

石油、石化



煤炭、煤化



冶金、电力



油气、管道



■ 特性和优点

● 可靠性高

先进的环氧酸酐绝缘体系，绝缘寿命增加20%。

可靠的轴承结构，滚动轴承设计寿命（L10h）达10万小时。

机座、端盖强度高，能承受高强度爆炸压力及机械冲击，综合强度提高10%以上。

● 启动顺畅

启动转矩大，优于行标，可快速平稳启动。

启动电流低，优于行标，对电网冲击小。

● 性能平稳

整机振动小，振动水平优于国标。

电机温升高，温升水平优于行标。

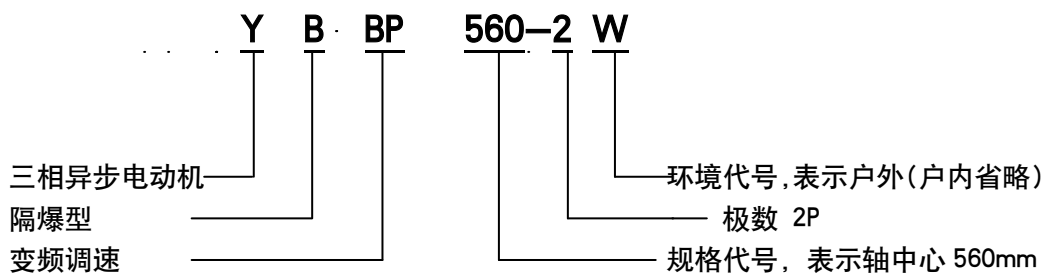
完善的绕组、轴承温度监控装置

● 维护方便

主接线盒空腔增大15%，接线更方便。

大空间油脂加注空腔，润滑更充分。

■ 型号描述



■ 防爆标志

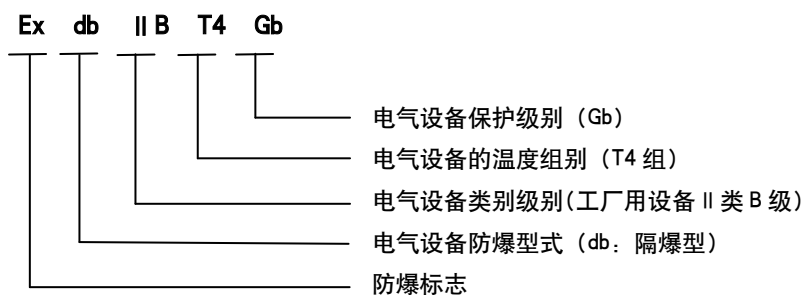


表 1：产品型谱(10kV)

机座号	YBBP 系列 (10kV) 电动机型谱					
	极数					
	2P	4P	6P	8P	10P	12P
	功率 (kW)					
H500	500	450	355	250	—	—
	560	500	400	280	—	—
	630	560	450	315	—	—
	710	630	500	355	—	—
	800	710	560	400	—	—
H560	900	800	630	450	315	250
	1000	900	710	500	355	280
	1120	1000	800	560	400	315
	1250	1120	900	630	450	355
H630		1250	1000	710	—	—
	1400	1400	1120	800	500	400
	1600	1600	1250	900	560	450
	1800	1800	1400	1000	630	500
	2000	2000	1600	1120	710	560
H710	—	—	—	—	800	630
	—	—	—	—	900	710
	2240	2240	1800	1250	1000	800
	2500	2500	2000	1400	1120	900
	2800	2800	2240	1600	1250	1000
	3150	3150	2500	1800	1400	1120

表 1 续：产品型谱(6kV)

机座号	YBBP 系列 (6kV) 电动机型谱					
	极数					
	2P	4P	6P	8P	10P	12P
	功率 (kW)					
H500	560	500	400	280	—	—
	630	560	450	315		—
	710	630	500	355		—
	800	710	560	400		—
	900	800	630	450		—
H560	1000	900	710	500	355	280
	1120	1000	800	560	400	315
	1250	1120	900	630	450	355
	1400	1250	1000	710	500	400
H630	—	1400	1120	800	—	—
	1600	1600	1250	900	560	450
	1800	1800	1400	1000	630	500
	2000	2000	1600	1120	710	560
	2240	2240	1800	1250	800	630
H710	—	—	—	—	900	710
	—	—	—	—	1000	800
	2500	2500	2000	1400	1120	900
	2800	2800	2240	1600	1250	1000
	3150	3150	2500	1800	1400	1120
	3550	3550	2800	2000	1600	1250

注1：推荐用户按照IC411、IC511全系列型谱综合考虑选用产品，从而获得综合性价比更适合的产品

注2：防爆等级ExdI电机受安标型号限制，电机规格需与取证结构一致，如YBBP6302-4,具体请咨询电机制造厂家。

■ 表2：基本配置和可选配置

名称	标准配置	可选配置
机座号	500 ~ 710	
功率范围	250kW ~ 3550kW	
电压	3000V ~ 11000V	
频率	50Hz	2P/4P: 5~50Hz, 5~60Hz 6~12P: 5~50Hz, 5~80Hz
极数	2P ~ 12P	
热分级、温升限值	155(F)、80K (B 级)	180(H)
振动速度	2.3mm/s	1.8mm/s
噪声	执行国家噪声标准GB 10069.3	85 dB (A) 声压级噪声限值
效率	2级能效。GB 30254-2013《高压三相笼型异步电动机能效》	1级能效。GB 30254-2013《高压三相笼型异步电动机能效》
冷却方式	IC516	IC511
安装方式	IMB3	IMB35、IMV1
防护等级	IP55	IP56、IP65
运行方式	S1	S3、S6、S9
防爆级别	Ex db I Mb、Ex db II B T4 Gb、Ex db II C T4 Gb	
环境温度	-20°C ~ +40°C	-40°C ~ +60°C
海拔高度	≤ 1000m	≤ 4500m
运行环境	户内	户外(W)、户外防中等腐蚀(WF1)、户外防强腐蚀(WF2)、户内防中等腐蚀(F1)、户内防强腐蚀(F2)、湿热带(TH)、高原(G)等
面漆颜色	RAL5012淡蓝色, 哑光漆	可按照GSB05-1426或RAL(劳尔)标准色卡号定制
强迫风机机电电压	380V	380V/660V, 660V/1140V

注：对于2P滑动轴承结构电机转子为挠性设计，请注意关注外形图中标注的临界范围并在变频器中设置避开。

■ 适用负载情况：

对于冷却方法为IC511的电动机，调频范围为30~60Hz，主要适用于平方律负载（也称为平方减转矩负载）；对于冷却方法为IC516的电动机，5~50Hz适用于恒转矩负载，50Hz及以上适用于恒功率负载。负载机械特性见下图a~图c

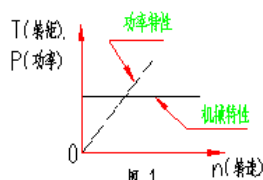


图 a 恒转矩负载机械特性

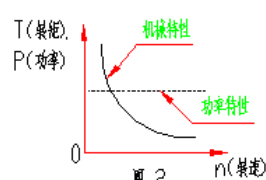


图 b 恒功率负载机械特性

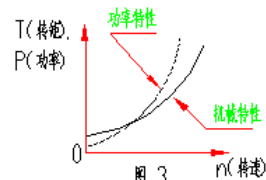


图 c 平方律负载机械特性

■ 噪声强度

噪声限值按GB10069.3—2008 《旋转电机噪声测定方法及限值 第3部分：噪声限值》。低噪声电动机的空载A计权声压级噪声限值Lp按85分贝，若是低噪声订货需注明。

■ 振动强度

根据 IEC60034-14，电机空载运行时振速最大限值为 2.3mm/s（振动等级为 A 级）。供货的电机均符合相关标准振动值要求。根据用户特殊需求可供货1.8 mm/s或1.5 mm/s或更低。

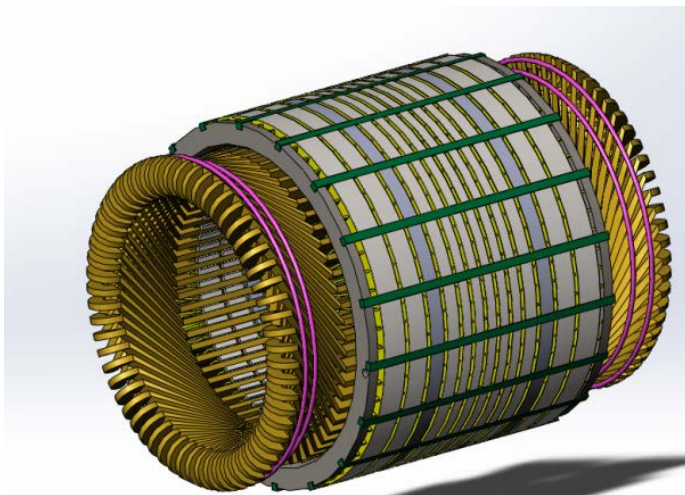
■ 表3：执行标准

标准名称	国家标准号	国际标准号
旋转电机定额和性能	GB/T 755	IEC 60034-1
旋转电机结构型式、安装型式及接线盒位置的分类（IM 代号）	GB/T 997	IEC 60034-7
三相异步电动机试验方法	GB/T 1032	IEC 60034-2-1
旋转电机冷却方法	GB/T 1993	IEC 60034-6
旋转电机线端标志与旋转方向	GB/T 1971	IEC 60034-8
旋转电机尺寸和输出功率等级	GB/T 4772	IEC 60072
旋转电机整体结构的外壳防护等级（IP 代号）分级	GB/T 4942.1	IEC 60034-5
中心高为 56mm 及以上电机的机械振动振动的测量及限值	GB/T 10068	IEC 60034-14
旋转电机噪声测定方法及限值第 1 部分：旋转电机噪声测定方法	GB/T 10069.1	ISO 1680
旋转电机噪声测定方法及限值第 3 部分：噪声限值	GB 10069.3	IEC 60034-9
爆炸性环境 第 1 部分：设备通用要求	GB/T 3836.1	IEC 60079-0
爆炸性环境 第 2 部分：由隔爆外壳“d”保护的設備	GB/T 3836.2	IEC 60079-1
爆炸性环境 第 3 部分：由增安型“e”保护的設備	GB/T 3836.3	IEC 60079-7
高压三相笼型异步电动机能效限定值及能效等级	GB 30254	—

● 电动机结构

■ 定子

电机定子由定子机座以及有绕组定子铁芯采用过盈配合组装在一起，确保结构稳定。



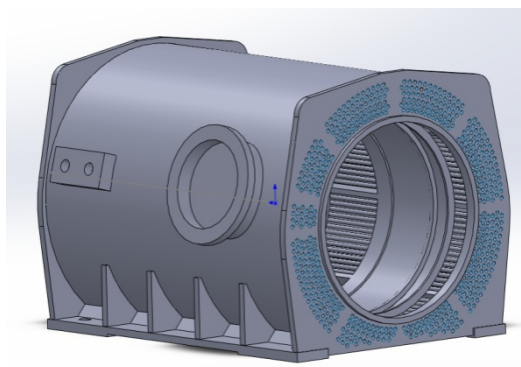
■ 绕组

有绕组定子铁芯采用国际先进的环保型环氧酸酐绝缘体系制作工艺，线圈采用聚酯薄膜和玻璃布加强型少胶粉云母带或高云母含量中胶粉云母带绕包，白坯下线后经VPI处理成为一个完整的整体，绕组及绝缘具有优越的电气、机械、防潮性能及稳定性，适用于变频器供电驱动。



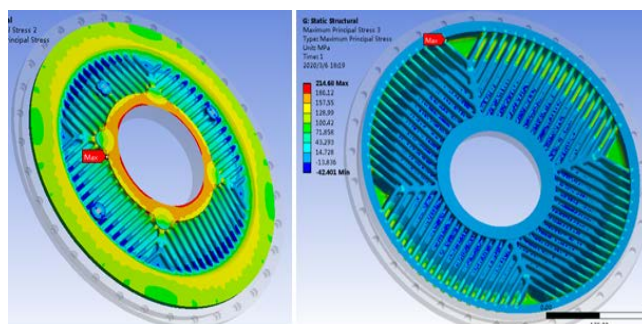
■ 电动机机座

机座采用隔爆型圆周布管钢板焊接结构，能承受高强度机械冲击。每个机座都进行了模态分析计算，确保机座固有频率避开电机运行频率，从而获得更小的振动。



■ 电动机端盖

同电机机座一样，电机端盖亦运用数字化技术，结构、流体多物理场仿真平台，结构与外观具有独创专利，采用工艺成熟的高强度灰铸铁制造，配合整机获得更优越的高强度、低振动、低温升品质。



■ 转子

转子为鼠笼结构，普遍采用铸铝转子。铸铝转子采用离心铸铝工艺或压铸铝工艺将液态纯铝浇注到转子铁芯槽中，一次性浇铸成型，将转子导条与端环铸成一个整体。铸铝转子结构和工艺保证了电动机转子的可靠性，同时使电动机具有优良的转矩特性。大容量电动机采用铜条转子，可靠的导条紧固和端环焊接工艺以及高速电动机的护环结构，确保了铜条转子的可靠运行。



■ 轴

电机转轴采用优质 45# 钢加工而成。转轴进行了强度、扭转、弯曲等一系列疲劳寿命计算和验证。同时转子挠度、临界转速计算数据也符合企业内控标准。根据特殊工况和用户特殊要求，可以采用合金钢材质轴。

■ 轴承

滚动轴承带不停机注排油装置和轴承测温装置，并采用脂润滑形式。滚动轴承装置具有独创的结构与外观专利，非接触式迷宫密封防护结构，经典的轴向弹簧预紧方式，加大的储脂空腔，使其具有较低的发热损耗、良好的运行姿态、较长的使用寿命和润滑间隔。

根据轴承的负荷情况，可选用靠热辐射和热传导自然冷却的油环自润滑方式或强制润滑方式。自润滑方式可以通过增设进回油管路，方便的实现强制润滑。

滑动轴承电动机自由状态时允许的轴向窜动量为 $\pm 5\text{mm}$ ，在这种情况下，电动机转子和轴系必须通过被驱动设备上的“限位装置”配合轴向定位。

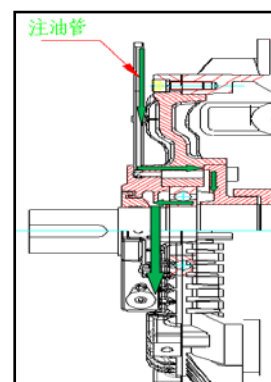
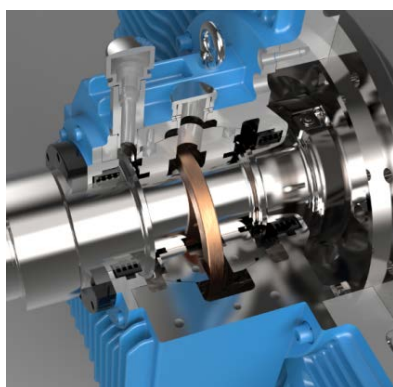


表4：轴承标准配置及可选配置表

序号	中心高一极数	轴承类型（标准配置）	轴承类型（可选配置）
1	500-2~8P	滚动轴承	滑动轴承（自、强制）
2	560-2~12P	滚动轴承	滑动轴承（自、强制）
3	630-2P	滑动轴承强制润滑	滑动轴承自润滑
4	630-4~16P	滚动轴承	滑动轴承（自、强制）
5	710-2P	滑动轴承强制润滑	-
6	710-4~20P	滚动轴承	滑动轴承，4P 强制；6~20P 自润滑

注：H630-2若有滚动轴承需求订货前请先向电机制造厂家咨询。

■ 表5: 滑动轴承强制润滑油量消耗

机座号-极数	整机油量 (L/min)	润滑油型号	油压范围
630-2	6	L-TSA32(粘度为 ISO VG32)	0.01 ~ 0.03MPa
710-2	12		

■ 轴承锁紧装置

轴承锁紧装置用于锁定转子，

防止运输过程中转子串动损坏转子和轴承。



■ 表6: 滚动轴承型号及再润滑加脂要求

中心高-极数	轴伸端滚动轴承			非轴伸端滚动轴承		
	型号	加脂量 (g)	加脂周期 (h)	型号	加脂量 (g)	加脂周期 (h)
500-2P	6220C3	30	1450	6220C3	30	1450
500-4P	6224C3	45	3680	6222C3	40	4100
500-6P	6224C3	45	5900	6222C3	40	6270
500-8P	6224C3	45	7160	6222C3	40	7440
560-2P	6022C3+NU1022M	50	900	NU222	40	600
560-4P	6228C3	50	2920	6228C3	50	2920
560-6P	6028C3+NU1028	70	3450	NU228	55	4200
560-8P	6028C3+NU1028	70	5090	NU228	55	4440
560-10P	6028C3+NU1028	70	6300	NU228	55	5780
560-12P	6028C3+NU1028	70	6300	NU228	55	5780
630-4P	6230C3	60	2580	6230C3	60	2580
630-6P	6034+NU1034	110	2480	NU230	60	3900
630-8P	6034+NU1034	110	3880	NU230	60	4010
630-10~12P	6034+NU1034	110	5190	NU230	60	5340
710-4P	6234C3	80	2020	NU230	60	2000
710-6P	6038C3+NU1038	140	2020	NU230	60	3900
710-8P	6038C3+NU1038	140	3310	NU230	60	4010
710-10~12P	6038C3+NU1038	140	4530	NU230	60	5340

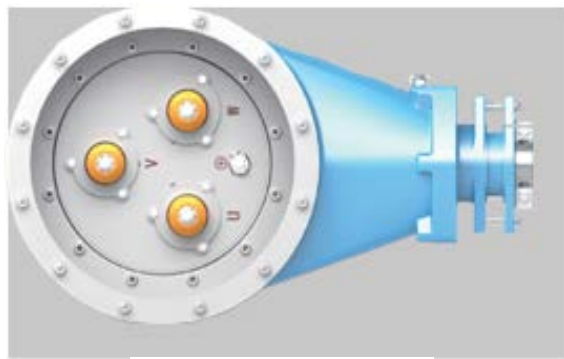
■ 接线盒

主接线盒

接线盒防护等级IP66，接线盒空腔大，接线盒标准配置位置在电动机顶部或右侧（轴伸端视之）；当电动机功率大于2000kW时，中性点引出，中性点接线盒在主接线盒对称侧；也可以根据用户需要配置电流互感器。主接线盒为铸铁接线盒。在接线盒中设置有接线柱，电动机的外部电缆引入线通过OT接线头连接方式进行连接。主接线盒为隔爆型铸铁接线盒。接线盒内腔空间大，各接线端子之间的爬电距离与电气间隙符合相关标准规定。接线盒内腔涂有防锈底漆和耐弧性好的磁漆，接线盒内、外均设有单独的直径为M12的接地端子。



主接线盒外观



主接线盒内部

进线口标准配置：喇叭口进线。

进线口可选配置：带螺纹口钢管布线或格兰头进线。

标配电机出线方向

中心高	出线方向
500	顶部朝右出线
560	顶部朝右出线
630	右侧朝下出线
710	右侧朝下出线

辅助接线盒

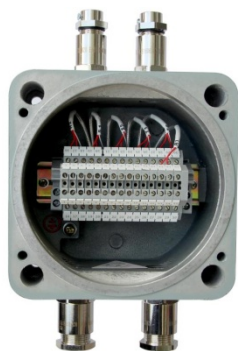
辅助接线盒指测温 and 加热器接线接线盒，两者分别独立设置于电机的侧面。两者的端子均采用端子排的连接方式并在盒盖的内表面贴有接线示意图。

进线口标准配置：喇叭口进线。

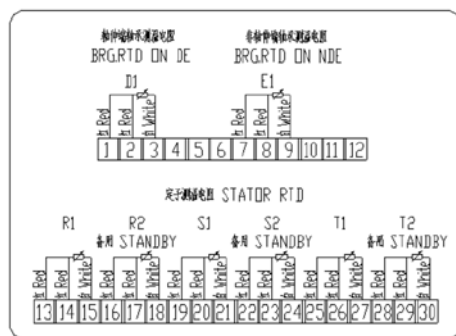
进线口可选配置：带螺纹口钢管布线或格兰头进线。



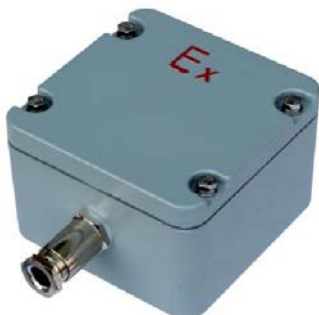
测温接线盒外形



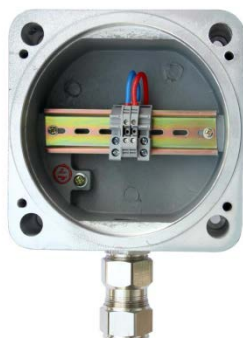
测温接线盒内部结构



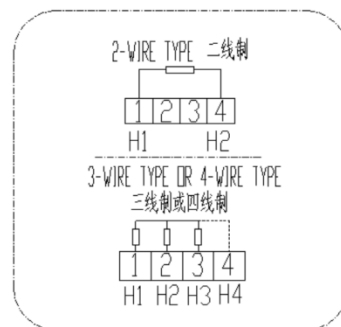
测温接线示意图



加热器接线盒外形



加热器接线盒内部结构

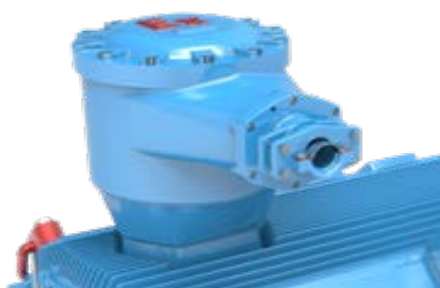


加热器接线示意图

■ 表7：喇叭口、螺纹口钢管布线和葛兰头接线盒引入装置属性

接线盒	引入装置	特征
主接线盒 (接线柱 M16)	喇叭口进线	采用压板式结构固定外部引线电缆。接线口处设有橡胶密封装置及防止电缆拔脱装置。高压接线盒密封圈直径有 $\Phi 64$ 、 $\Phi 57$ 、 $\Phi 51$ 、 $\Phi 46$ 、 $\Phi 40$ 的同心圆，适用最小电缆外径为 $\Phi 63\sim 64\text{mm}$ 、 $\Phi 56\sim 57\text{mm}$ 、 $\Phi 50\sim 51\text{mm}$ 、 $\Phi 45\sim 46\text{mm}$ 、 $\Phi 39\sim 40\text{mm}$ 。进线口为喇叭口，数量为1个。
	螺纹口 钢管布线	接线口处设有橡胶密封装置，密封圈直径有 $\Phi 64$ 、 $\Phi 57$ 、 $\Phi 51$ 、 $\Phi 46$ 、 $\Phi 40$ 的同心圆，适用最小电缆外径为 $\Phi 63\sim 64\text{mm}$ 、 $\Phi 56\sim 57\text{mm}$ 、 $\Phi 50\sim 51\text{mm}$ 、 $\Phi 45\sim 46$ 、 $\Phi 39\sim 40\text{mm}$ 。进线口为内螺纹口，规格为G2.5，数量为1个。
	无铠格兰	适用于非铠装电缆进线，适用电缆外径为 $\Phi 48\sim \Phi 63\text{mm}$ ，数量为1个。
	铠装格兰	适用于铠装电缆进线，适用外层电缆外径为 $\Phi 57\sim \Phi 78\text{mm}$ ，适用内层电缆外径为 $\Phi 54.5\sim \Phi 64\text{mm}$ ，数量为1个。
辅助接线盒 (包含测温和 定子加热器)	喇叭口进线	接线口处设有橡胶密封装置，密封圈直径有 $\Phi 20$ 、 $\Phi 16$ 、 $\Phi 12$ 、 $\Phi 6$ 的同心圆，适用电缆外径为 $\Phi 6\sim \Phi 16\text{mm}$ ，进线口为喇叭口，其中测温进线口为2个，加热器进线口为1个。
	螺纹口 钢管布线	接线口处设有橡胶密封装置，密封圈直径有 $\Phi 20$ 、 $\Phi 16$ 、 $\Phi 12$ 、 $\Phi 6$ 的同心圆，适用电缆外径为 $\Phi 6\sim \Phi 16\text{mm}$ ，进线口为内螺纹口，规格为M25X1.5，其中测温进线口为2个，加热器进线口为1个。
	无铠格兰	适用于非铠装电缆进线，适用电缆外径为 $\Phi 6\sim \Phi 16\text{mm}$ ，材质铜镀镍，其中测温进线口为2个，加热器进线口为1个。
	铠装格兰	适用于铠装电缆进线，适用外层电缆外径为 $\Phi 16.9\sim \Phi 26\text{mm}$ ，适用内层电缆外径为 $\Phi 13.0\sim \Phi 20.2\text{mm}$ ，材质铜镀镍，其中测温进线口为2个，加热器进线口为1个。

注： $\geq 2000\text{KW}$ ，标准配置不带互感器，用户可选配带。



喇叭口进线方式



螺纹口进线方式



格兰头进线方式

注：仅作为出线口结构示意图

■ 测温装置/加热器

定子绕组和轴承均设置有测温装置，用于实时监测温度。引线均接至设置的测温接线盒中。

测温装置标准配置：

定子绕组埋置6支pt100铂热电阻(单支型，三线制)，每相各2支，1用1备。

轴承设置2支pt100铂热电阻(单支型，三线制)，每端各1支。

测温装置可选配置：

温度现场显示仪表、温度变送器、智能巡检仪表。

防冷凝的加热装置：

标准配置防冷凝加热装置。用于预防停机时绕组受潮。

表9：加热装置标准配置

机座号	额定电压 (V)	额定功率 (W)
500	220 (AC, 单相)	600
560		600
630		800
710		800

注：加热装置其他配置：请在订货时提出。

■ 冷却系统

电机采用全封闭风扇冷却方式。该结构由内风路、外风路构成。内风路依靠内风扇提供压力，将转子热量以及定子绕组热量带出，经过与冷却管的充分接触，将热量传递给冷却管。外部风路依靠外风扇，将电机内部循环气流回路的热量通过冷却管带走，以实现电机与周围介质的热交换。。

■ 铭牌式样

 a WOLONG company		高压隔爆型变频调速三相异步电动机			
额定功率 RATED POWER	kW	额定电压 RATED VOLTAGE	V	调频范围 FREQUENCY RANGE	Hz
额定电流 RATED CURRENT	A	功率因数 POWER FACTOR	$\cos\phi$	热分级 THERMAL CLASS	
额定转速 RATED SPEED	r/min	噪声 NOISE VALUE	dB(A)	效率 EFF.	%
轴伸端轴承 BRG. DE.		非轴伸端轴承 BRG. NDE.		工作制 DUTY	S
防爆标志 PROTECTION TYPE		防护等级 PROTECTION DEGREE	IP	接法 CONN.	tE \ s
防爆合格证编号 CERTIFICATE NO.		冷却方式 COOLING METHOD	IC	质量 MASS	kg
安全标志编号 SAFETY NO.		出品编号 SERIAL NO.		日期 DATE	
卧龙电气南阳防爆集团股份有限公司 WOLONG ELECTRIC NANYANG EXPLOSION PROTECTION GROUP CO.,LTD.					

主铭牌

防冷凝加热器接线盒 ANTI-CONDENSATION HEATER TERMINAL BOX 电机静止时接通加热器。 TURN ON THE HEATER WHEN THE MOTOR OUT OF SERVICE, 在通电时不允许开盖。 DON'T OPEN THE COVER DURING TURNON. 加热器参数 HEATER PARAMETER:	
电压 VOLTS	功率 POWER W

加热器标牌

润滑脂(油) GREASE(OIL)		
轴承位置 POSITION OF BRG	运行 OPERATION	注油 REFILL GREASE
轴伸端轴承 BRG.DE	h	g
非轴伸端轴承 BRG.NDE	h	g

注油标牌

■ 喷涂与防腐

公司有成套的喷涂设备、完善的电机及零部件涂覆规范、全面的检验项目和检验方法,能够为客户提供C1~C5-M腐蚀环境下的电机,满足在各类防轻腐蚀、防中等腐蚀和防强腐蚀环境下持续安全可靠运行。

注: 优先推荐按照电机制造厂家标准的涂覆规范, 额外的定制化涂覆要求请先咨询电机制造厂家。

■ 喷涂与防腐

电机使用环境腐蚀级别与涂覆的关系			
使用环境	腐蚀级别	湿性气候下的环境案例	
		外部	内部
室内环境	C1 (很低) C2 (低)	低污染的大气; 乡村地带	加热的建筑物内部, 空气洁净
干热带、湿热带、户外、 户外干热带、户外湿热带	C3 (中等)	城市和工业大气, 中等的二氧化硫污染以 及低盐度的沿海地区	高湿度和有些空气污染的生产厂房
户内防中等腐蚀型 F1、 户内防强腐蚀型 F2	C4 (高)	中等含盐度的工业区和沿海地区	化工厂、游泳池、沿海船舶和造船厂
户外防中等腐蚀型 WF1	C5-I (很高、工业)	高湿度和恶劣大气的工业区域	冷凝和高污染持续发生和存在的建筑和区域
户外防强腐蚀型 WF2	C5-M (很高、海洋平台)	高含盐度的沿海和海上区域	冷凝和高污染持续发生和存在的建筑和区域

■ 电气参数容差

项目	容差		
电压波动	±5%		
频率波动	±2%		
效率	$-0.1 \times (1 - \eta)$		
功率因数	$-(1 - \cos \phi) / 6$	最小绝对值 0.02	最大绝对值 0.07
转差率	±20%		
堵转电流倍数	+20%		
堵转转矩倍数	(-15%, +25%)		
最大转矩倍数	-10%		
转动惯量	±10%		

■ 工程选型

■ 订货考虑以下因素

选用 YBBP 系列高压隔爆型变频调速三相异步电动机应考虑以下因素：

- 防爆标志：Ex db I Mb、Ex db II B T4 Gb、 Ex db II C T4 Gb。
- 使用环境：户内，户外，环境温度，海拔高度等。
- 防护等级：IP55（电机防尘，防喷水）。
- 被驱动设备的机械特性及转动惯量。
- 电动机与被驱动设备的连接方式。
- 启动方式，启动频次以及启动电压降等。
- 工作制：S1 或其它。
- 温升限值：80K。
- 电动机旋转方向：顺时针，逆时针，双向。
- 接线盒位置：右侧朝下、左侧朝下，顶部朝左，顶部朝右。
- 主接线盒进线口形式：喇叭口进线、螺纹口钢管布线、葛兰头。
- 辅助接线盒进线口形式：喇叭口进线、螺纹口钢管布线、葛兰头。

■ 订货选型举例

需求：机座中心高为 630、1800kW, 2P，变频范围5~50Hz，机座带底脚，端盖无凸缘（法兰），IIB 类 T4 组隔爆型，10kV，顺时针转向，主接线盒位置为右侧下出线，喇叭口进线，防护等级IP55，绝缘等级F，电动机标注如下：

YBBP630-2 1800kW 10kV 5~50Hz Ex db IIB T4 Gb IMB3 IP55 F 右侧朝下，喇叭口进线。

■ 表11：环境温度及海拔高度对电动机输出功率的影响：

环境温度	海拔高度				
	1000m	1500m	2000m	2500m	3000m
30°C	100%	100%	100%	98%	95%
35°C	100%	100%	97%	94%	91%
40°C	100%	97%	93%	90%	87%
45°C	95%	92%	88%	85%	83%
50°C	90%	87%	84%	81%	—
55°C	85%	82%	—	—	—
60°C	80%	—	—	—	—

注：电动机允许的输出功率占额定功率的百分比。

■ 常用选件

以下元器件由用户自行选定，订货时应注明：

- 变频器
- 轴承温度现场显示仪表
- 智能巡检仪表
- 测振装置

■ 表12: 额定电压为 6kV 的电动机的性能数据

型号	功率 (kW)	额定电流 (A)	额定转速 (r/min)	效率 η (%)	功率因数 $\cos\phi$	堵转电流倍数	堵转转矩倍数	最大转矩倍数	额定转矩 (N.m)	转动惯量 (kg.m ²)	重量 (kg)
YBBP500-2	560	66.0	2985	95	0.86	6.5	0.6	2	1792	9.7	5321
YBBP500-2	630	74.2	2985	95	0.86	6.5	0.6	2	2016	10.3	5435
YBBP500-2	710	82.6	2985	95.1	0.87	6.5	0.6	2	2272	11.0	5540
YBBP500-2	800	92.8	2985	95.3	0.87	6.5	0.6	2	2559	11.6	5646
YBBP500-2	900	104.2	2985	95.5	0.87	6.5	0.6	2	2879	12.3	5760
YBBP560-2	1000	115.8	2985	95.5	0.87	6.5	0.6	2	3199	14.3	6425
YBBP560-2	1120	129.6	2985	95.6	0.87	6.5	0.6	2	3583	16.1	6570
YBBP560-2	1250	144.3	2985	95.8	0.87	6.5	0.6	2	3999	17.0	6715
YBBP560-2	1400	161.5	2985	95.9	0.87	6.5	0.6	2	4479	18.7	6832
YBBP630-2	1600	182.2	2985	96	0.88	6.5	0.6	2	5119	29.2	8255
YBBP630-2	1800	205.0	2985	96	0.88	6.5	0.6	2	5759	30.6	8360
YBBP630-2	2000	227.3	2985	96.2	0.88	6.5	0.6	2	6399	32.1	8555
YBBP630-2	2240	254.4	2985	96.3	0.88	6.5	0.6	2	7166	33.6	8803
YBBP710-2	2500	283.6	2985	96.4	0.88	6.5	0.6	2	7998	64.3	12297
YBBP710-2	2800	317.6	2985	96.4	0.88	6.5	0.6	2	8958	67.2	12529
YBBP710-2	3150	356.9	2985	96.5	0.88	6.5	0.6	2	10078	70.1	12776
YBBP710-2	3550	397.8	2985	96.5	0.89	6.5	0.6	2	11358	73.0	13239
YBBP500-4	500	60.6	1485	94.5	0.84	6.5	0.7	2	3215	15.2	5500
YBBP500-4	560	67.7	1485	94.7	0.84	6.5	0.7	2	3601	16.2	5582
YBBP500-4	630	76.0	1485	94.9	0.84	6.5	0.7	2	4052	18.1	5706
YBBP500-4	710	85.6	1485	95	0.84	6.5	0.7	2	4566	20.0	5814
YBBP500-4	800	96.2	1485	95.3	0.84	6.5	0.7	2	5145	21.9	5913
YBBP560-4	900	104.3	1485	95.4	0.87	6.5	0.7	2	5788	29.4	6704
YBBP560-4	1000	115.8	1485	95.5	0.87	6.5	0.7	2	6431	30.9	6818
YBBP560-4	1120	129.7	1485	95.5	0.87	6.5	0.7	2	7203	33.8	6959
YBBP560-4	1250	142.8	1485	95.7	0.88	6.5	0.7	2	8039	35.3	7088
YBBP630-4	1400	159.8	1485	95.8	0.88	6.5	0.7	2	9003	53.4	8404
YBBP630-4	1600	182.4	1485	95.9	0.88	6.5	0.7	2	10290	55.9	8481
YBBP630-4	1800	205.0	1485	96	0.88	6.5	0.7	2	11576	58.4	8719
YBBP630-4	2000	227.6	1485	96.1	0.88	6.5	0.7	2	12862	63.4	9078
YBBP630-4	2240	254.6	1485	96.2	0.88	6.5	0.7	2	14405	65.9	9251

■ 表12续：额定电压为 6kV 的电动机的性能数据

型号	功率 (kW)	额定电流 (A)	额定转速 (r/min)	效率 η (%)	功率因数 $\cos\phi$	堵转电 流倍数	堵转转 矩倍数	最大转 矩倍数	额定转矩 (N.m)	转动惯量 (kg.m ²)	重量 (kg)
YBBP710-4	2500	283.9	1485	96.3	0.88	6.5	0.7	2	16077	112.8	11734
YBBP710-4	2800	317.9	1485	96.3	0.88	6.5	0.7	2	18007	127.8	12096
YBBP710-4	3150	356.9	1485	96.5	0.88	6.5	0.7	2	20258	137.8	12581
YBBP710-4	3550	397.8	1485	96.5	0.89	6.5	0.7	2	22830	142.8	13063
YBBP500-6	400	49.2	985	94.3	0.83	6.0	0.7	2	3878	26.1	5540
YBBP500-6	450	55.2	985	94.5	0.83	6.0	0.7	2	4363	27.5	5650
YBBP500-6	500	61.1	985	94.8	0.83	6.0	0.7	2	4848	30.4	5744
YBBP500-6	560	67.6	985	94.9	0.84	6.0	0.7	2	5429	31.9	5845
YBBP500-6	630	76.0	985	95	0.84	6.0	0.7	2	6108	33.3	5939
YBBP560-6	710	85.4	985	95.2	0.84	6.0	0.7	2	6884	47.1	6628
YBBP560-6	800	96.1	985	95.4	0.84	6.0	0.7	2	7756	50.5	6757
YBBP560-6	900	106.7	985	95.5	0.85	6.0	0.7	2	8726	56.1	6858
YBBP560-6	1000	118.5	985	95.5	0.85	6.0	0.7	2	9695	58.3	6988
YBBP630-6	1120	132.6	985	95.6	0.85	6.0	0.7	2	10859	64.2	8100
YBBP630-6	1250	146.0	985	95.8	0.86	6.0	0.7	2	12119	67.1	8186
YBBP630-6	1400	163.3	985	95.9	0.86	6.0	0.7	2	13574	70.1	8343
YBBP630-6	1600	186.5	985	96	0.86	6.0	0.7	2	15513	76.0	8643
YBBP630-6	1800	209.8	985	96	0.86	6.0	0.7	2	17452	81.9	8939
YBBP710-6	2000	232.6	985	96.2	0.86	6.0	0.7	2	19391	164.9	12018
YBBP710-6	2240	260.5	985	96.2	0.86	6.0	0.7	2	21718	182.9	12433
YBBP710-6	2500	287.4	985	96.2	0.87	6.0	0.7	2	24239	194.9	12852
YBBP710-6	2800	321.9	985	96.2	0.87	6.0	0.7	2	27147	202.9	13268
YBBP500-8	280	38.3	745	93.7	0.75	5.5	0.7	2	3589	26.1	5323
YBBP500-8	315	40.9	745	93.9	0.79	5.5	0.7	2	4038	27.5	5429
YBBP500-8	355	46.0	745	94	0.79	5.5	0.7	2	4551	30.4	5524
YBBP500-8	400	51.1	745	94.2	0.8	5.5	0.7	2	5128	31.9	5725
YBBP500-8	450	57.4	745	94.3	0.8	5.5	0.7	2	5768	34.8	5928
YBBP560-8	500	63.5	745	94.7	0.8	5.5	0.7	2	6409	50.5	6786
YBBP560-8	560	71.0	745	94.9	0.8	5.5	0.7	2	7179	56.1	6897
YBBP560-8	630	79.8	745	95	0.8	5.5	0.7	2	8076	58.3	7027
YBBP560-8	710	89.9	745	95	0.8	5.5	0.7	2	9101	60.5	7147

■ 表12续: 额定电压为 6kV 的电动机的性能数据

型号	功率 (kW)	额定电流 (A)	额定转速 (r/min)	效率 η (%)	功率因数 $\cos\phi$	堵转电 流倍数	堵转转 矩倍数	最大转 矩倍数	额定转矩 (N.m)	转动惯量 (kg.m ²)	重量 (kg)
YBBP630-8	800	98.6	745	95.2	0.82	5.5	0.7	2	10255	65.2	7830
YBBP630-8	900	110.8	745	95.3	0.82	5.5	0.7	2	11537	71.2	7929
YBBP630-8	1000	123.0	745	95.4	0.82	5.5	0.7	2	12819	74.3	8192
YBBP630-8	1120	137.6	745	95.5	0.82	5.5	0.7	2	14357	80.3	8470
YBBP630-8	1250	149.8	745	95.6	0.84	5.5	0.7	2	16023	86.3	8746
YBBP710-8	1400	167.6	745	95.7	0.84	5.5	0.7	2	17946	158.9	11805
YBBP710-8	1600	191.3	745	95.8	0.84	5.5	0.7	2	20510	170.9	12130
YBBP710-8	1800	212.7	745	95.8	0.85	5.5	0.7	2	23074	182.9	12718
YBBP710-8	2000	236.3	745	95.8	0.85	5.5	0.7	2	25638	202.9	13227
YBBP560-10	355	47.9	590	93.9	0.76	5.5	0.7	2	5746	49.9	6663
YBBP560-10	400	53.9	590	93.9	0.76	5.5	0.7	2	6475	54.7	6786
YBBP560-10	450	60.7	590	93.9	0.76	5.5	0.7	2	7284	57.1	6916
YBBP560-10	500	67.2	590	94.2	0.76	5.5	0.7	2	8093	62.0	7038
YBBP630-10	560	75.2	590	94.3	0.76	5.5	0.7	2	9064	85.8	8190
YBBP630-10	630	82.3	590	94.4	0.78	5.5	0.7	2	10197	89.8	8571
YBBP630-10	710	92.7	590	94.5	0.78	5.5	0.7	2	11492	93.8	8876
YBBP630-10	800	104.1	590	94.8	0.78	5.5	0.7	2	12949	101.8	9185
YBBP710-10	900	117.0	590	94.9	0.78	5.5	0.7	2	14568	164.1	10830
YBBP710-10	1000	126.6	590	95	0.8	5.5	0.7	2	16186	171.9	11016
YBBP710-10	1120	141.7	590	95.1	0.8	5.5	0.7	2	18129	187.5	11234
YBBP710-10	1250	157.6	590	95.4	0.8	5.5	0.7	2	20233	203.1	11655
YBBP710-10	1400	176.3	590	95.5	0.8	5.5	0.7	2	22661	218.7	12054
YBBP710-10	1600	201.5	590	95.5	0.8	5.5	0.7	2	25898	226.5	12383
YBBP560-12	280	42.5	495	93.3	0.68	5.5	0.7	2	5402	52.3	6764
YBBP560-12	315	47.7	495	93.4	0.68	5.5	0.7	2	6077	57.1	6917
YBBP560-12	355	53.7	495	93.6	0.68	5.5	0.7	2	6849	59.6	7022
YBBP560-12	400	60.3	495	93.8	0.68	5.5	0.7	2	7717	62.0	7141
YBBP630-12	450	67.8	495	93.9	0.68	5.5	0.7	2	8682	85.8	8625
YBBP630-12	500	73.0	495	94.2	0.7	5.5	0.7	2	9646	89.6	8716
YBBP630-12	560	81.6	495	94.3	0.7	5.5	0.7	2	10804	93.4	8882
YBBP630-12	630	91.7	495	94.4	0.7	5.5	0.7	2	12155	101.0	9189

■ 表12续: 额定电压为 6kV 的电动机的性能数据

型号	功率 (kW)	额定电流 (A)	额定转速 (r/min)	效率 η (%)	功率因数 $\cos\phi$	堵转电流倍数	堵转转矩倍数	最大转矩倍数	额定转矩 (N.m)	转动惯量 (kg.m ²)	重量 (kg)
YBBP710-12	710	103.3	495	94.5	0.7	5.5	0.7	2	13698	152.5	10650
YBBP710-12	800	106.8	495	94.8	0.76	5.5	0.7	2	15434	159.3	10834
YBBP710-12	900	120.1	495	94.9	0.76	5.5	0.7	2	17364	172.9	11247
YBBP710-12	1000	133.3	495	95	0.76	5.5	0.7	2	19293	186.5	11658
YBBP710-12	1120	149.3	495	95	0.76	5.5	0.7	2	21608	200.1	12069
YBBP710-12	1250	161.8	495	95.3	0.78	5.5	0.7	2	24116	213.7	12484

■ 表13: 额定电压为 10kV 的电动机的性能数据

型号	功率 (kW)	额定电流 (A)	额定转速 (r/min)	效率 η (%)	功率因数 $\cos\phi$	堵转电流倍数	堵转转矩倍数	最大转矩倍数	额定转矩 (N.m)	转动惯量 (kg.m ²)	重量 (kg)
YBBP500-2	500	35.5	2985	94.5	0.86	6.5	0.6	2.0	1600	9.7	5032
YBBP500-2	560	39.7	2985	94.7	0.86	6.5	0.6	2.0	1792	10.3	5137
YBBP500-2	630	44.1	2985	94.8	0.87	6.5	0.6	2.0	2016	11.0	5254
YBBP500-2	710	49.7	2985	94.9	0.87	6.5	0.6	2.0	2272	11.6	5355
YBBP500-2	800	55.8	2985	95.1	0.87	6.5	0.6	2.0	2559	12.3	5458
YBBP560-2	900	62.7	2985	95.3	0.87	6.5	0.6	2.0	2879	14.3	6425
YBBP560-2	1000	69.6	2985	95.3	0.87	6.5	0.6	2.0	3199	15.2	6570
YBBP560-2	1120	77.9	2985	95.4	0.87	6.5	0.6	2.0	3583	16.1	6715
YBBP560-2	1250	86.8	2985	95.6	0.87	6.5	0.6	2.0	3999	17.8	6832
YBBP630-2	1400	97.1	2985	95.7	0.87	6.5	0.6	2.0	4479	27.7	7900
YBBP630-2	1600	109.6	2985	95.8	0.88	6.5	0.6	2.0	5119	29.2	7972
YBBP630-2	1800	123.3	2985	95.8	0.88	6.5	0.6	2.0	5759	30.6	8170
YBBP630-2	2000	136.7	2985	96	0.88	6.5	0.6	2.0	6399	32.1	8470
YBBP710-2	2240	152.9	2985	96.1	0.88	6.5	0.6	2.0	7166	58.5	12048
YBBP710-2	2500	170.5	2985	96.2	0.88	6.5	0.6	2.0	7998	64.3	12512
YBBP710-2	2800	188.8	2985	96.2	0.89	6.5	0.6	2.0	8958	67.2	13769
YBBP710-2	3150	212.2	2985	96.3	0.89	6.5	0.6	2.0	10078	70.1	14977
YBBP500-4	450	32.8	1485	94.2	0.84	6.5	0.7	2.0	2894	15.2	5196
YBBP500-4	500	36.4	1485	94.3	0.84	6.5	0.7	2.0	3215	16.2	5272
YBBP500-4	560	40.7	1485	94.5	0.84	6.5	0.7	2.0	3601	17.1	5391
YBBP500-4	630	45.7	1485	94.7	0.84	6.5	0.7	2.0	4052	19.0	5490
YBBP500-4	710	51.5	1485	94.8	0.84	6.5	0.7	2.0	4566	20.9	5602
YBBP560-4	800	55.8	1485	95.1	0.87	6.5	0.7	2.0	5145	29.4	6704
YBBP560-4	900	62.7	1485	95.2	0.87	6.5	0.7	2.0	5788	30.9	6818
YBBP560-4	1000	69.6	1485	95.3	0.87	6.5	0.7	2.0	6431	32.3	6959
YBBP560-4	1120	78.0	1485	95.3	0.87	6.5	0.7	2.0	7203	33.8	7088

■ 表13续: 额定电压为 10kV 的电动机的性能数据

型号	功率 (kW)	额定电流 (A)	额定转速 (r/min)	效率 η (%)	功率因数 $\cos\phi$	堵转电 流倍数	堵转转 矩倍数	最大转 矩倍数	额定转矩 (N.m)	转动惯量 (kg.m ²)	重量 (kg)
YBBP630-4	1250	85.9	1485	95.5	0.88	6.5	0.7	2.0	8039	50.8	8165
YBBP630-4	1400	96.1	1485	95.6	0.88	6.5	0.7	2.0	9003	53.4	8275
YBBP630-4	1600	109.7	1485	95.7	0.88	6.5	0.7	2.0	10290	55.9	8483
YBBP630-4	1800	123.3	1485	95.8	0.88	6.5	0.7	2.0	11576	60.9	8826
YBBP630-4	2000	136.8	1485	95.9	0.88	6.5	0.7	2.0	12862	63.4	9018
YBBP710-4	2240	153.1	1485	96	0.88	6.5	0.7	2.0	14405	107.8	11713
YBBP710-4	2500	170.7	1485	96.1	0.88	6.5	0.7	2.0	16077	117.8	12137
YBBP710-4	2800	189.0	1485	96.1	0.89	6.5	0.7	2.0	18007	127.8	12597
YBBP710-4	3150	212.2	1485	96.3	0.89	6.5	0.7	2.0	20258	137.8	13040
YBBP500-6	355	26.6	985	94	0.82	6.0	0.7	2.0	3442	24.6	5268
YBBP500-6	400	29.9	985	94.1	0.82	6.0	0.7	2.0	3878	26.1	5369
YBBP500-6	450	33.6	985	94.3	0.82	6.0	0.7	2.0	4363	29	5467
YBBP500-6	500	36.8	985	94.6	0.83	6.0	0.7	2.0	4848	30.4	5648
YBBP500-6	560	40.6	985	94.7	0.84	6.0	0.7	2.0	5429	31.9	5870
YBBP560-6	630	45.7	985	94.8	0.84	6.0	0.7	2.0	6108	47.1	6757
YBBP560-6	710	51.4	985	95	0.84	6.0	0.7	2.0	6884	48.2	6858
YBBP560-6	800	57.8	985	95.2	0.84	6.0	0.7	2.0	7756	53.8	6988
YBBP560-6	900	64.1	985	95.3	0.85	6.0	0.7	2.0	8726	56.1	7030
YBBP630-6	1000	71.3	985	95.3	0.85	6.0	0.7	2.0	9695	61.1	8210
YBBP630-6	1120	79.7	985	95.4	0.85	6.0	0.7	2.0	10859	64.2	8284
YBBP630-6	1250	87.8	985	95.6	0.86	6.0	0.7	2.0	12119	70.1	8609
YBBP630-6	1400	98.2	985	95.7	0.86	6.0	0.7	2.0	13574	76.0	8920
YBBP630-6	1600	112.1	985	95.8	0.86	6.0	0.7	2.0	15513	78.9	9106
YBBP710-6	1800	126.1	985	95.8	0.86	6.0	0.7	2.0	17452	158.9	11887
YBBP710-6	2000	139.9	985	96	0.86	6.0	0.7	2.0	19391	170.9	12305
YBBP710-6	2240	156.7	985	96	0.86	6.0	0.7	2.0	21718	182.9	12643
YBBP710-6	2500	172.6	985	96.1	0.87	6.0	0.7	2.0	24239	194.9	13191
YBBP500-8	250	20.6	745	93.3	0.75	5.5	0.7	2.0	3205	24.7	5050
YBBP500-8	280	23.1	745	93.5	0.75	5.5	0.7	2.0	3589	26.1	5138
YBBP500-8	315	25.9	745	93.7	0.75	5.5	0.7	2.0	4038	29.1	5326
YBBP500-8	355	29.1	745	93.8	0.75	5.5	0.7	2.0	4551	30.5	5500
YBBP500-8	400	31.5	745	94	0.78	5.5	0.7	2.0	5128	33.4	5600

■ 表13续: 额定电压为 10kV 的电动机的性能数据

型号	功率 (kW)	额定电流 (A)	额定转速 (r/min)	效率 η (%)	功率因数 $\cos\phi$	堵转电流倍数	堵转转矩倍数	最大转矩倍数	额定转矩 (N.m)	转动惯量 (kg.m ²)	重量 (kg)
YBBP560-8	450	35.4	745	94.1	0.78	5.5	0.7	2.0	5768	50.5	6786
YBBP560-8	500	38.7	745	94.5	0.79	5.5	0.7	2.0	6409	53.8	6897
YBBP560-8	560	43.2	745	94.7	0.79	5.5	0.7	2.0	7179	56.1	7027
YBBP560-8	630	48.6	745	94.8	0.79	5.5	0.7	2.0	8076	58.3	7147
YBBP630-8	710	54.7	745	94.8	0.79	5.5	0.7	2.0	9101	65.2	7960
YBBP630-8	800	61.5	745	95	0.79	5.5	0.7	2.0	10255	68.2	8201
YBBP630-8	900	69.2	745	95.1	0.79	5.5	0.7	2.0	11537	71.2	8352
YBBP630-8	1000	74.0	745	95.2	0.82	5.5	0.7	2.0	12819	77.3	8654
YBBP630-8	1120	81.8	745	95.3	0.83	5.5	0.7	2.0	14357	83.3	8806
YBBP710-8	1250	91.1	745	95.4	0.83	5.5	0.7	2.0	16023	164.9	11727
YBBP710-8	1400	102.0	745	95.5	0.83	5.5	0.7	2.0	17946	176.9	12143
YBBP710-8	1600	116.4	745	95.6	0.83	5.5	0.7	2.0	20510	182.9	12418
YBBP710-8	1800	129.4	745	95.6	0.84	5.5	0.7	2.0	23074	194.9	12864
YBBP560-10	315	26.4	590	93.2	0.74	5.5	0.7	2.0	5099	47.5	6663
YBBP560-10	355	29.7	590	93.4	0.74	5.5	0.7	2.0	5746	52.3	6786
YBBP560-10	400	32.9	590	93.6	0.75	5.5	0.7	2.0	6475	57.1	6916
YBBP560-10	450	36.5	590	93.7	0.76	5.5	0.7	2.0	7284	59.6	7038
YBBP630-10	500	39.9	590	94	0.77	5.5	0.7	2.0	8093	81.9	8230
YBBP630-10	560	44.1	590	94.1	0.78	5.5	0.7	2.0	9064	89.8	8471
YBBP630-10	630	49.5	590	94.2	0.78	5.5	0.7	2.0	10197	97.8	8776
YBBP630-10	710	55.7	590	94.3	0.78	5.5	0.7	2.0	11492	105.7	9085
YBBP710-10	800	62.6	590	94.6	0.78	5.5	0.7	2.0	12949	156.3	10800
YBBP710-10	900	68.6	590	94.7	0.8	5.5	0.7	2.0	14568	164.1	11002
YBBP710-10	1000	76.1	590	94.8	0.8	5.5	0.7	2.0	16186	171.9	11210
YBBP710-10	1120	85.2	590	94.9	0.8	5.5	0.7	2.0	18129	187.5	11631
YBBP710-10	1250	95.0	590	95	0.8	5.5	0.7	2.0	20233	203.1	12030
YBBP710-10	1400	106.2	590	95.1	0.8	5.5	0.7	2.0	22661	210.9	12256
YBBP560-12	250	24.3	495	92.9	0.64	5.5	0.7	2.0	4823	52.3	6764
YBBP560-12	280	27.1	495	93.1	0.64	5.5	0.7	2.0	5402	54.7	6917
YBBP560-12	315	30.5	495	93.2	0.64	5.5	0.7	2.0	6077	57.1	7022
YBBP560-12	355	34.3	495	93.4	0.64	5.5	0.7	2.0	6849	59.6	7141

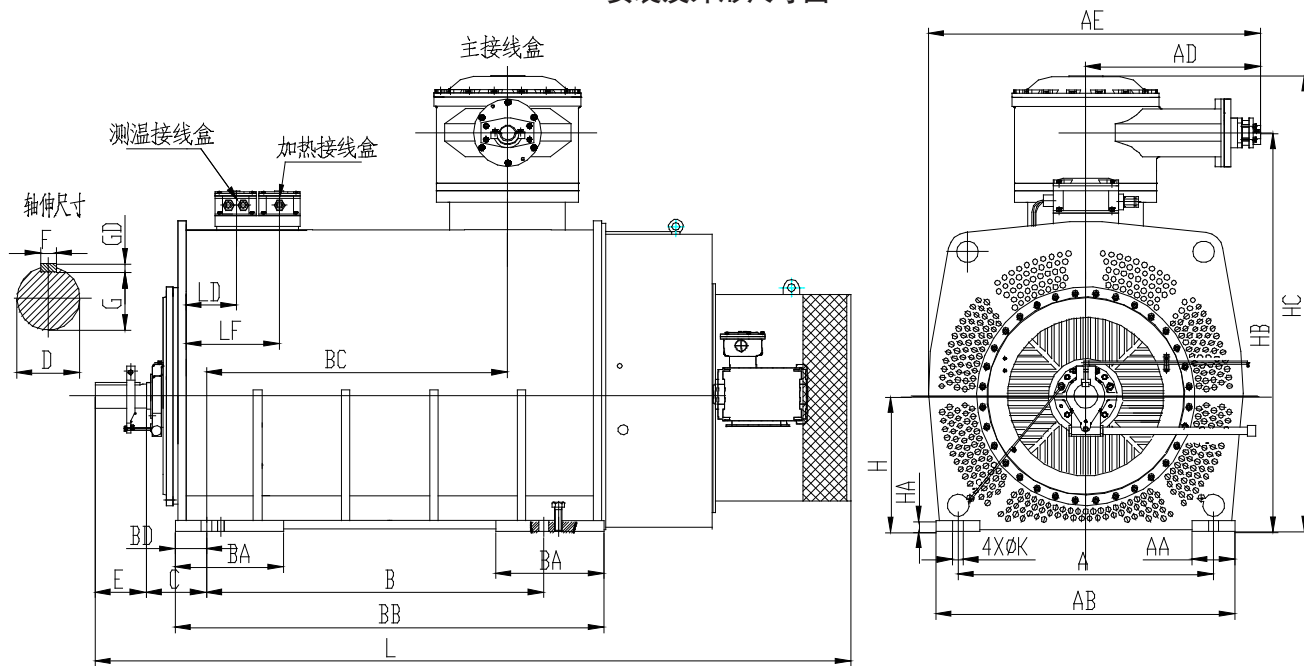
■ 表13续：额定电压为 10kV 的电动机的性能数据

型号	功率 (kW)	额定电流 (A)	额定转速 (r/min)	效率 η (%)	功率因数 $\cos\phi$	堵转电 流倍数	堵转转 矩倍数	最大转 矩倍数	额定转矩 (N.m)	转动惯量 (kg.m ²)	重量 (kg)
YBBP630-12	400	37.4	495	93.6	0.66	5.5	0.7	2.0	7717	85.8	8370
YBBP630-12	450	42.0	495	93.7	0.66	5.5	0.7	2.0	8682	93.4	8616
YBBP630-12	500	46.5	495	94	0.66	5.5	0.7	2.0	9646	97.2	8782
YBBP630-12	560	52.1	495	94.1	0.66	5.5	0.7	2.0	10804	104.8	9089
YBBP710-12	630	52.2	495	94.2	0.74	5.5	0.7	2.0	12155	137.7	10320
YBBP710-12	710	58.7	495	94.3	0.74	5.5	0.7	2.0	13698	152.5	10674
YBBP710-12	800	66.0	495	94.6	0.74	5.5	0.7	2.0	15434	166.1	11042
YBBP710-12	900	74.2	495	94.7	0.74	5.5	0.7	2.0	17364	179.7	11454
YBBP710-12	1000	82.3	495	94.8	0.74	5.5	0.7	2.0	19293	193.3	11873
YBBP710-12	1120	90.9	495	94.8	0.75	5.5	0.7	2.0	21608	206.9	12234

■ 机械数据

安装尺寸指的是 A、B、C、D、E、F、G 尺寸，外形尺寸指的是安装尺寸以外的尺寸，以下是B3安装方式电机安装及外形尺寸图。

YBBP500~560 安装及外形尺寸图



YBBP630~710安装及外形尺寸图

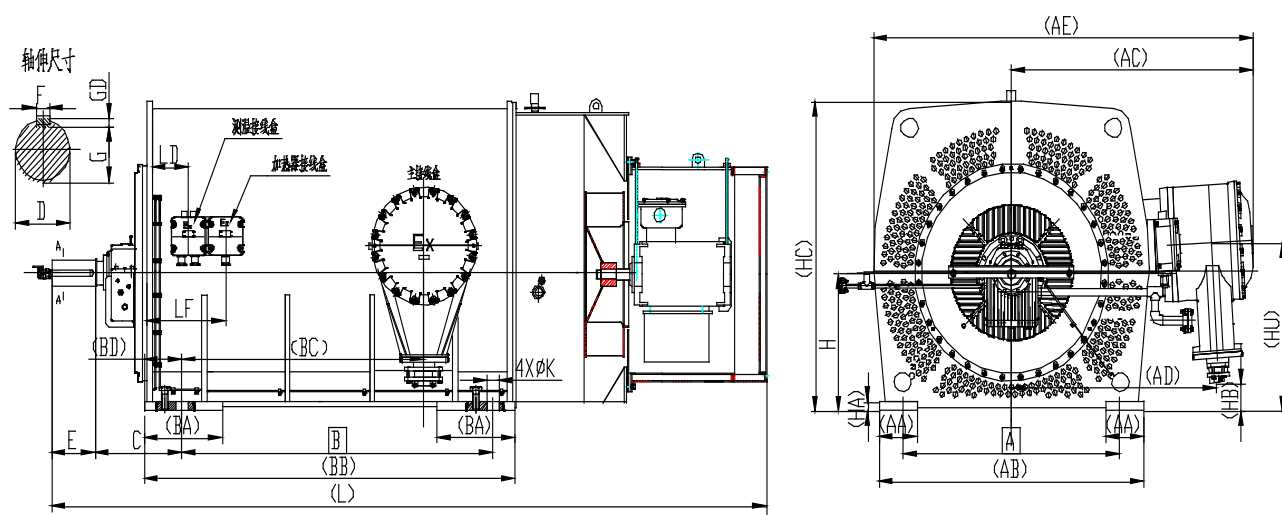


表14: B3安装方式的电动机安装尺寸与外形尺寸表

型号	ΦD	E	F	G	A	B	C(滚动)	C(滑动)	H	K	L(滚动)	L(滑动)	AA
YBBP500-2	90	170	25	81	950	1250	224	—	500	42	2690	—	180
YBBP500-4~8	110	210	28	100	950	1250	224	—	500	42	2730	—	180
YBBP560-2	100	210	28	90	1060	1400	250	400	560	42	2961	3280	180
YBBP560-4~12	130	250	32	119	1060	1400	250	400	560	42	3031	3351	180
YBBP630-2	110	210	28	100	1120	1600	—	420	630	48	—	3555	200
YBBP630-4	140	250	36	128	1120	1600	280	470	630	48	3320	3645	200
YBBP630-6~12	160	250	40	147	1120	1600	315	470	630	48	3405	3695	200
YBBP710-2	140	250	36	128	1250	1600	—	500	710	48	—	3835	220
YBBP710-4	160	300	40	147	1250	1800	355	530	710	48	3650	4050	220
YBBP710-6~12	180	300	45	165	1250	1800	355	530	710	48	3650	4050	220

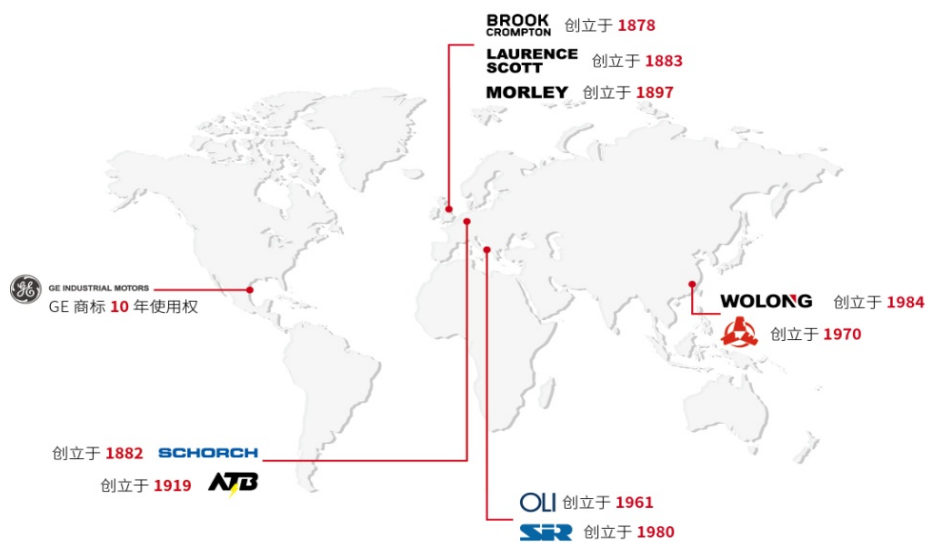
型号	AB	AC	AD	AE	BA	BB	BC	BD	GD	HA	HB	HC	LD	LF	HU
YBBP500-2	1130	—	733	1335	450	1620	1060	120	14	34	1450	1690	206	396	—
YBBP500-4~8	1130	—	733	1335	450	1620	1060	120	16	34	1450	1690	206	396	—
YBBP560-2	1240	—	733	1392	450	1780	1250	130	16	44	1565	1805	206	440	—
YBBP560-4~12	1240	—	733	1392	450	1780	1250	130	18	44	1565	1805	206	440	—
YBBP630-2*	1340	1355	1239	2080	450	1880	1250	155	16	48	198	1355	206	440	911
YBBP630-4	1340	1355	1239	2080	450	1930	1250	155	20	48	198	1355	206	440	911
YBBP630-4~12	1340	1255	1239	2080	450	1930	1250	155	20	48	198	1355	206	440	911
YBBP710-2*	1530	1417	1314	2835	450	2050	1400	215	20	48	270	1522	206	440	1010
YBBP710-4	1530	1417	1314	2835	450	2150	1400	175	22	48	270	1522	206	440	1010
YBBP710-6~12	1530	1417	1314	2227	450	2150	1400	175	25	48	270	1522	206	440	1010

注:

1. 打*号的为滑动轴承结构尺寸;
2. 630-2 如需按滚动轴承结构, 则请先咨询电机制造厂家。

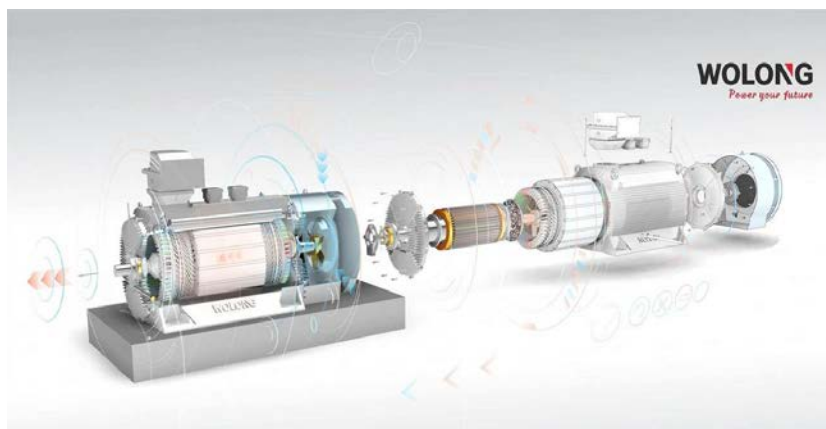
■ 卧龙集团简介

作为全球知名的电机及驱动解决方案的制造商，卧龙集团创建于1984年，经过三十多年的创新发展，已在中国、越南、英国、德国、奥地利、意大利、波兰、塞尔维亚、墨西哥、印度拥有39个制造工厂和4个研发中心，员工15000余人。公司主要生产各类电动机、发电机、控制驱动及工业自动化等产品，在油气、石化、电力、采矿、轨道交通、建筑楼宇、环保及水处理、设备自动化、新能源汽车等领域，为客户提供最佳的解决方案和服务。



■ 卧龙电气南阳防爆集团

卧龙电气南阳防爆集团股份有限公司是国家防爆电机科研生产基地、国家机电产品出口基地、国家创新型企业、国家高新技术企业、中国电器工业协会防爆电机分会理事长单位。主要生产高低压各类防爆电机、普通电机、电动/发电机、轻型发电机、防爆风机、防爆电器及监控仪表等。产品主要应用于石油、煤炭、化工、冶金、电力、军工、核电、港口等领域。产品市场占有率、经济效益综合指数在全国同行业名列前茅。



※ 本样本中的数据随着技术进步允许有变动，不另行通知，请注意样本版本的变更。

WOLONG 卧龙

Power your future



OAP.138.0320

WL_LD_01_YBBP_202303_CN_Ver1.0



BROOK CROMPTON



GE INDUSTRIAL MOTORS

LAURENCE SCOTT

MORLEY



SCHORCH



WOLONG