

为顾客提供全寿命服务方案



YFB 系列高压粉尘防爆型三相异步电动机 (机座号 355~560)



卧龙电气大型驱动集团
卧龙电气南阳防爆集团股份有限公司

目录

1.	产品概述	3
2.	用途	3
3.	型号说明	3
4.	执行标准	3
5.	基本特征	4
6.	结构说明	5
7.	工程选型	9
8.	技术数据	10
9.	安装与外形尺寸	17

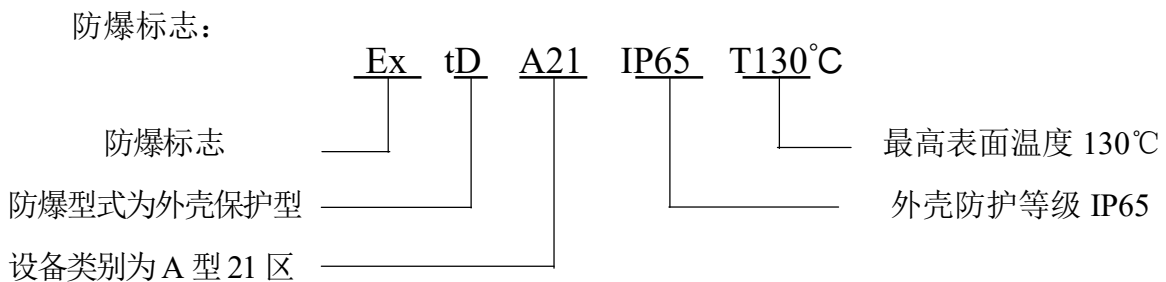
1. 产品概述

YFB 系列高压粉尘防爆型三相异步电动机采用当今国际高压高效中型电动机设计和制造理念，结合本公司长期以来生产高压防爆电动机的技术和经验，采用已经验证可靠的新技术、新材料、新工艺而开发。产品制造精良、性能优异，运行可靠。

2. 用途

粉尘防爆电机主要用于钢铁、医药、纺织（如棉花纤维、亚麻纤维、化纤纤维等）、冶金（镁粉、铝粉、碳粉等）、粮食加工（如小麦、玉米、谷物等）、饲料加工（血粉、鱼粉）、化肥、烟草、造纸、合成材料（如塑料、染料）、建材等存在有可燃性粉尘的场所。

3. 型号说明



型号描述

YFB 500 2 — 6

规格代号，表示轴中心高 500mm、2 号铁芯、6 极

系列代号，Y 表示三相异步电动机、FB 表示粉尘防爆型

4. 执行标准

- 4.1 GB 755 旋转电机 定额和性能
- 4.2 GB/T 997 旋转电机结构型式、安装型式及接线盒位置的分类(IM 代号)
- 4.3 GB/T 1032 三相异步电动机试验方法
- 4.4 GB/T 1993 旋转电机冷却方法
- 4.5 GB 1971 旋转电机 线端标志与旋转方向
- 4.6 GB/T 4772 旋转电机尺寸和输出功率等级
- 4.7 GB/T 4942.1 旋转电机整体结构的外壳防护等级 (IP 代号) 分级
- 4.8 GB 10068 中心高为 56mm 及以上电机的机械振动 振动的测量及限值
- 4.9 GB/T 10069.1 旋转电机噪声测定方法及限值 第 1 部分：旋转电机噪声测定

方法

- 4.10 GB 10069.3 旋转电机噪声测定方法及限值第3部分：噪声限值
- 4.11 GB 3836.1 爆炸性环境 第1部分：设备 通用要求
- 4.12 GB 12476.1-2013 可燃性粉尘环境用电气设备 第1部分：通用要求
- 4.13 GB 12476.5-2013 可燃性粉尘环境用电气设备 第5部分：外壳保护型“tD”
- 4.14 GB 30254 高压三相笼型异步电动机能效限定值及能效等级
- 4.15 GB 50058 爆炸和火灾危险环境电力装置设计规范

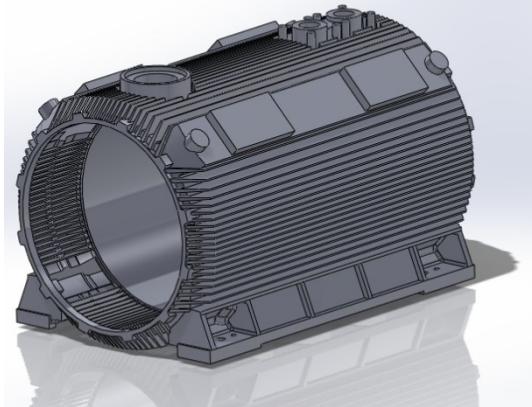
5. 基本特征

- 5.1 机座号：355~560
- 5.2 功率范围：185kW~2240kW
- 5.3 电压：3000V~11000V
- 5.4 频率：50Hz、60Hz
- 5.5 极数：2P~12P
- 5.6 热分级：155(F)
- 5.7 温升限值：80K（B级）。
105K（F级）（每个机座号、每个极数最大一档功率）
- 5.8 振动速度：2.3mm/s
- 5.9 效率：2级能效。符合 GB 30254-2013《高压三相笼型异步电动机能效限定值及能效等级》能效2级。
- 5.10 冷却方式：IC411
- 5.11 安装方式：IMB3（也可做成IMB35、IMV1）
- 5.12 防护等级：IP65
- 5.13 运行方式：S1
- 5.14 防爆级别：Ex tD A21 IP65 T130℃（其中中心高H400电压为10kV的电机防爆等级为Ex tD A21 IP65 T135℃）
- 5.15 环境：温度-20℃~+40℃、海拔高度不高于1000m
- 5.16 户内（标准配置）
可选配：户外（W）、户外防中等腐蚀（WF1）、户外防强腐蚀（WF2）、户内防中等腐蚀（F1）、户内防强腐蚀（F2）、湿热带（TH）、干热带（TA）、户外湿热带（THW）、户外干热带（TAW）。

6. 结构说明

6.1 机座

电动机机座采用工艺成熟的高强度灰铸铁制造或钢板焊接制造。



6.2 转子

转子为鼠笼结构。

铝鼠笼转子采用离心铸铝工艺或压铸铝工艺将液态纯铝浇注到转子铁芯槽中，一次性浇铸成型，将转子导条与端环铸成一个整体。铸铝转子结构和工艺保证了电动机转子不可比拟的可靠性，同时使电动机具有满意的转矩特性。大容量电动机采用铜条转子，可靠的导条紧固和端环焊接工艺以及高速电动机的护环结构，确保了铜条转子的可靠运行。

6.3 轴承

采用滚动轴承，带不停机排油装置和轴承测温装置。滚动轴承结构均设有铜套或艾志密封圈结构，防止灰尘和水溅射进入轴承，使其具有较长的使用寿命和润滑间隔。滚动轴承再润滑加脂量及加脂间隔见表1。

表1：滚动轴承再润滑加脂量及加脂间隔

轴承型号	承润滑脂型号	再润滑加脂量 (克)	再润滑加脂间隔 (h)				
			电机极数 (同步转速 r/min)				
			2P (3000)	4P (1500)	6P (1000)	8P (750)	10P (600)
6218	长城 HTHS	25	1860	5300	7170	8360	8760
6318		40	1450	4700	6700	7880	8600
6220		30	1450	4700	6700	7880	8760
6222		40	1120	4100	6270	7440	8400
6224		45	—	3680	5900	7160	8100

6228	50	—	2920	5150	6550	7430
6230	60	—	2580	4700	6220	7150
6232	70	—	2290	4290	5850	6860
6316	30	1860	5300	7170	8360	8760
6326	80	—	2700	4840	6380	7000
6024	25	1220	4290	6380	7340	8470
NU1020	20	1200	3110	5180	6600	7550
NU1022	25	900	2580	4700	6200	7220
NU1024	25	600	2400	4290	5810	6910
NU1032	45	—	1700	2800	4290	5630
NU1034	55	—	1500	2480	3880	5190
NU216	20	1800	4500	6700	7290	8240
NU218	25	1200	4100	6300	6800	7750
NU222	40	—	3300	5100	5820	6610
NU228	55	—	2400	4200	4440	5780

6.4外风扇

根据电机的性能需求，不同机座号和极数采用不同的外风扇结构。适合的电机旋转方向和风扇属性见表 2。

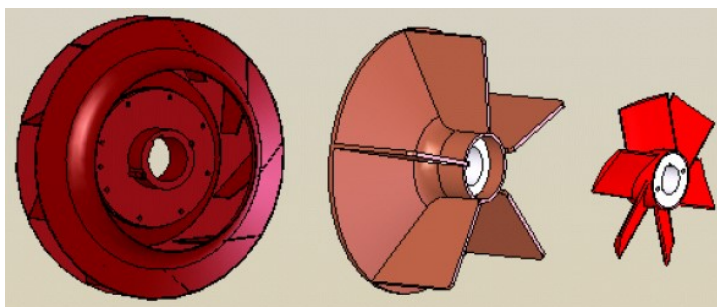


表2：电动机旋转方向和风扇属性

电机极数	机座号	电机旋转方向	风扇材质	风扇属性
2P	355~560	顺或逆	轻质高强度非金属复合材料	单向轴流风扇
4P	355~400	顺或逆或双向	金属	双向金属离心风扇
4P	450~560	顺或逆	金属	单向金属离心风扇
6P及以上	355~560	顺或逆或双向	金属	双向金属离心风扇

6.5 接线盒及引入装置

● 高压接线盒

电动机的外部电缆引入线在接线盒中通过接线柱进行可靠的连接。主接线盒为隔爆型铸铁接线盒。接线盒内腔空间大，各接线端子之间的爬电距离与电气间隙符合国家标准规定。接线盒内腔涂有防锈底漆和耐弧性好的磁漆，接线螺栓（铜材质）与绕组引线电缆相接。接线盒内、外均设有单独的直径为 M12 的接地端子。



高压接线盒内部

进线口标准配置：喇叭口进线。

进线口可选配置：带螺纹口钢管布线或防爆葛兰头进线。

接线盒引入装置属性见表 3。

● 辅助接线盒

辅助接线盒指测温和加热器接线接线盒，两者分别独立。测温端子采用端子排的连接方式。

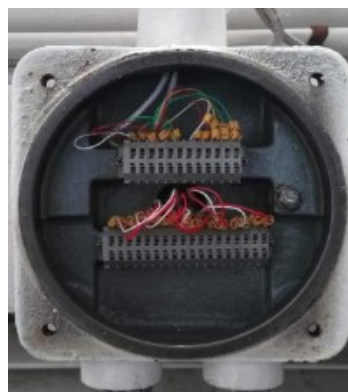
辅助接线盒（包含测温和定子加热器）标准配置：喇叭口进线。

可选配置：制成螺纹口钢管布线或防爆葛兰头进线。

喇叭口、螺纹口钢管布线和葛兰头接线盒引入装置属性见表 3。



加热器接线盒内部



测温接线盒内部

表3：接线盒引入装置属性

接线盒	引入装置	特征
主接线盒	喇叭口进线	采用压板式结构固定外部引线电缆。接线口处设有橡胶密封装置及防止电缆拔脱装置。高压接线盒密封圈直径有Φ64、Φ57、Φ51、Φ46、Φ40的同心圆，适用电缆外径为Φ39~Φ63mm，进线口为喇叭口，数量为1个。
	螺纹口钢管布线	接线口处设有橡胶密封装置，密封圈直径有Φ64、Φ57、Φ51、Φ46、Φ40的同心圆，适用电缆外径为Φ39~Φ63mm，进线口为内螺纹口，规格为G2 $\frac{1}{2}$ ，数量为1个。
	无铠葛兰	适用于非铠装电缆进线，适用电缆外径为Φ48~Φ63mm，数量为1个。
	铠装葛兰	适用于铠装电缆进线，适用外层电缆外径为Φ57-Φ78mm，适用内层电缆外径为Φ54.5~Φ64mm，数量为1个。
辅助接线盒(包含测温 and 定子加热器)	喇叭口进线	接线口处设有橡胶密封装置，密封圈直径有Φ20、Φ16、Φ12、Φ6的同心圆，适用电缆外径为Φ6~Φ16mm，进线口为喇叭口，其中测温进线口为2个，加热器进线口为1个。
	螺纹口钢管布线	接线口处设有橡胶密封装置，密封圈直径有Φ20、Φ16、Φ12、Φ6的同心圆，适用电缆外径为Φ6~Φ16mm，进线口为内螺纹口，规格为M25X1.5，其中测温进线口为2个，加热器进线口为1个。
	无铠葛兰	适用于非铠装电缆进线，适用电缆外径为Φ6~Φ16mm，材质铜镀镍，其中测温进线口为2个，加热器进线口为1个。
	铠装葛兰	适用于铠装电缆进线，适用外层电缆外径为Φ16.9-Φ26mm，适用内层电缆外径为Φ13.0~Φ20.2mm，材质铜镀镍，其中测温进线口为2个，加热器进线口为1个。
注：有特殊要求请提出。		

6.6 监测保护

测温标准配置：定子绕组埋置单支 pt100 铂热电阻(三线制)6只，每相2只，其中3只备用，引线接至设置的测温接线盒。每个轴承设置一个 pt100 单支铂热电阻(三线制)，共2只，引线接至设置的测温接线盒。带防冷凝的加热装置，引线接至设置的加热器接线盒，防冷凝的电动机加热装置参数配置见表4。

测温可选配置：温度现场显示仪表、温度变送器、智能巡检仪表。

表4：电动机加热装置的配置

中心高	额定电压 (V)	额定功率 (W)
355	标准配置：220VAC，单相 (如有其它要求，订货时需要明确提出)	400
400		500
450		600
500		700
560		800

6.7 吊装

电动机对吊环进行了高可靠设计。吊环可沿 360° 旋转，铰链可翻转 180°。须把两只吊环沿对角线位置安装在机座上，共同起吊。保证了现场作业的安全。

6.8 接地

- 电动机机座地脚提供安装用顶起螺丝孔，用于电动机安装时调整高度。
- 机座底部两侧以及接线盒内外均提供了大截面的接地端子。



旋转吊环



M12 接地端子

7. 工程选型

7.1. 订货考虑因素

选用 YFB 系列粉尘防爆型三相异步电动机应考虑以下因素：

- 防爆等级：Ex tD A21 IP65 T130℃、Ex tD A22 IP65 T130℃、Ex tD B21 IP65 T130℃、Ex tD B22 IP65 T130℃等；
- 使用环境：户内，户外，环境温度，海拔高度等；
- 被驱动设备的机械特性及转动惯量；
- 电动机与被驱动设备的连接方式；
- 启动方式，启动频次以及启动电压降等；
- 工作制：S1 或其它；
- 温升升限：80K、105K（机座号最大一档）；

- 电动机旋转方向：顺时针，逆时针，双向；
- 接线盒位置：顶左，顶右；
- 主接线盒进线口形式：喇叭口进线、螺纹口钢管布线、格兰头；
- 辅助接线盒进线口形式：喇叭口进线、螺纹口钢管布线、格兰头；
- 环境温度及海拔高度对电动机输出功率的影响见表 5。

表5：环温、海拔与输出功率

环境 温度	海拔高度				
	1000m	1500m	2000m	2500m	3000m
30℃	100%	100%	100%	98%	95%
35℃	100%	100%	97%	94%	91%
40℃	100%	97%	93%	90%	87%
45℃	95%	92%	88%	85%	83%
50℃	90%	87%	84%	81%	—
55℃	85%	82%	—	—	—
60℃	80%	—	—	—	—

注：电动机允许的输出功率占额定功率的百分比。

7.2. 常用选件

以下元器件由用户自行选定，定货时应注明：

- 编码器、变送器；
- 温度现场显示仪表；
- 轴承振动检测探头。

7.3. 如有特殊要求，双方签订协议后，还可提供各种特殊规格电动机（如不同电压、不同频率、双轴伸、接线盒位置、噪声要求、不同环境条件、干湿热带型等）。

7.4. 用以传动鼓风机、磨煤机、轧钢机、卷扬机、皮带机的电动机在订货时提供有关技术资料，并要签订技术协议，作为电机特殊设计的依据，以确保电机的可靠运行。

7.5. 随着产品技术水平的进步和国内外相关标准的修订，样本中技术参数如有变动，恕不另行通知，订货后请向我公司索取外形安装尺寸及技术数据，最终以提供的资料数据为准。

8. 技术数据

8.1 电动机型谱见表 6（B3 或 B35 安装）。

8.2 电源和性能的容差见表 7。

8.3 噪声限值见表 8。

表6: B3 或 B35 安装电动机型谱

机座号	电压	6kV					
	极数	2P	4P	6P	8P	10P	12P
	功率档	功率(kW)					
355	1	185	185	—	—	—	—
	2	200	200	—	—		
	3	220	220	185	—		
	4	250	250	200	—		
	5	280	280	220	185		
	6	315	315	250	200		
	7	355	355	280	220		
	8	400	400	315	250		
	9	450	450	355	280		
400	1	500	500	400	315	185	—
	2	560	560	450	355	200	
	3	630	630	500	400	220	
	4	—	—	560	—	250	
	5	—	—	—	—	280	
450	1	710	710	630	450	315	220
	2	800	800	710	500	355	250
	3	900	900	800	560	400	280
	4	—	1000	—	—	450	315
	5	—	—	—	—	—	355
500	1	1000	1120	900	630	500	400
	2	1120	1250	1000	710	560	450
	3	1250	1400	1120	800	630	500
	4	1400	1600	1250	900	710	560
560	1	1600	1800	1400	1000	800	630
	2	1800	2000	1600	1120	900	710
	3	2000	2240	1800	1250	1000	800
	4	—	—	—	1400	1120	900

机座号	电压	10kV							
	极数	2P	4P	6P	8P	10P	12P		
	功率档	功率(kW)							
400	1	185	185	—	—	—	—		
	2	200	200	—					
	3	220	220	185					
	4	250	250	200					
	5	280	280	220					
	6	315	315	250				185	
	7	355	355	280				200	
	8	400	400	315				220	185
	9	450	450	355				250	200
	10	500	500	400				280	220
	11	—	560	450				315	250
450	1	560	630	500	355	280	185		
	2	630	710	560	400	315	200		
	3	710	800	630	450	355	220		
	4	800	900	710	500	400	250		
	5	—	—	—	—	—	280		
	6	—	—	—	—	—	315		
500	1	900	1000	800	560	450	355		
	2	1000	1120	900	630	500	400		
	3	1120	1250	1000	710	560	450		
	4	—	—	1120	800	630	500		
560	1	1250	1400	1250	900	710	560		
	2	1400	1600	1400	1000	800	630		
	3	1600	1800	1600	1120	900	710		
	4	1800	2000	—	1250	1000	800		

表7: 电源和性能的容差

项目	容差
电压波动	±5%
频率波动	±2%
效率	-0.1 × (1 - η)
功率因数	-(1 - cos φ) / 6 最小绝对值 0.02 最大绝对值 0.07
转差率	±20%
堵转电流倍数	+20%
堵转转矩倍数	(- 15%, +25%)
最大转矩倍数	-10%
转动惯量	±10%

表8：噪声限值

机座号	声压级噪声限值 dB (A)					
	极数					
	2P	4P	6P	8P	10P	12P
355	85*	85	84	80	—	—
400	85*	85	85	82	77	—
450	88*	85*	85	82	78	77
500	89*	86*	85	84	83	83
560	90*	87*	85	84	83	83

注：1. 打*号的噪声值仅适用于单向旋转的电动机。
2. 电动机频率为 60Hz 时，表格中噪声值增加：2P：+5dB (A)；4P 及以上：+3dB (A)。
3. 噪声值不适用于 V1 安装电机。

8.4 电压 6000V 电动机的数据见表 9

表9：电压 6000V 电动机的数据

型号	功率 (kW)	额定电流 (A)	额定转速 (r/min)	效率 (%)	功率因数	堵转转矩倍数	堵转电流倍数	最大转矩倍数	飞轮转矩 (kg·m ²)	重量 (kg)							
YFB3551-2	185	22.5	2976	93	0.85	0.7	7	2	16.8	2250							
YFB3552-2	200	24.3		93.2					18.4	2330							
YFB3553-2	220	26.7		93.3					20.4	2395							
YFB3554-2	250	30.3		93.4					22	2480							
YFB3555-2	280	33.1		93.6	0.87				22	2480							
YFB3556-2	315	37.1		93.9					24	2554							
YFB3557-2	355	41.7		94.1					26	2655							
YFB3558-2	400	46.8		94.5					30.4	2845							
YFB3559-2	450	52.6		94.7					30.4	2845							
YFB4001-2	500	57.6	2980	95	0.88	0.7	7	2	37.2	3485							
YFB4002-2	560	64.4		95.1					41.6	3680							
YFB4003-2	630	72.4		95.2					41.6	3680							
YFB4501-2	710	81.5		95.3					63.2	5465							
YFB4502-2	800	90.5	95.6	0.89	0.7				7	2	69.6	5705					
YFB4503-2	900	101.7	95.7								69.6	5755					
YFB5001-2	1000	112.9	95.8								116.4	6500					
YFB5002-2	1120	126.3	2985	95.9							0.9	0.7	7	2	125.2	6660	
YFB5003-2	1250	139.1		96.1											130.8	6800	
YFB5004-2	1400	155.6		96.2		136.4	7060										
YFB5601-2	1600	177.6	2988	96.3		0.9	0.7	7							2	290.4	10780
YFB5602-2	1800	199.9		96.3												306.4	11080
YFB5603-2	2000	219.2		96.5												306.4	11080
YFB3551-4	185	22.4	1486	93.4	0.85				0.8	6.5	2					25.6	2560

YFB3552-4	200	24.2		93.6				28	2700		
YFB3553-4	220	26.6		93.7				30.4	2800		
YFB3554-4	250	30.2		93.8				33.2	2910		
YFB3555-4	280	33.8		93.9				36.4	3050		
YFB3556-4	315	37.5		94.1	0.86			40	3200		
YFB3557-4	355	42.1		94.3				47.4	3350		
YFB3558-4	400	47.4		94.4				48.2	3490		
YFB3559-4	450	53.2		94.6				48.2	3495		
YFB4001-4	500	58.3	1488	94.8	0.87			74	3640		
YFB4002-4	560	65.2		95				88.6	3990		
YFB4003-4	630	73.2		95.2				88.6	3995		
YFB4501-4	710	82.3	1490	95.4				120.8	4600		
YFB4502-4	800	92.7		95.5			158	4950			
YFB4503-4	900	104.1		95.6			167.6	5110			
YFB4504-4	1000	115.6		95.7			167.6	5115			
YFB5001-4	1120	129.3	1491	95.8	0.88			256.8	6995		
YFB5002-4	1250	142.4		96				283.6	7290		
YFB5003-4	1400	159.5		96				283.6	7315		
YFB5004-4	1600	182.1		96.1				305	7530		
YFB5601-4	1800	204.6	1492	96.2	0.89	0.7		490.8	10100		
YFB5602-4	2000	224.3		96.4					534.8	10500	
YFB5603-4	2240	251		96.5					534.8	10780	
YFB3553-6	185	23.6	989	93.2	0.81	6	2	41.6	2510		
YFB3554-6	200	25.4		93.4					45.2	2600	
YFB3555-6	220	27.3		93.5	0.83				48.8	2680	
YFB3556-6	250	30.9		93.7						54.4	2810
YFB3557-6	280	34.6		93.9						56.8	2990
YFB3558-6	315	38.8		94.2	0.84			0.8	67.6	3110	
YFB3559-6	355	43.1		94.4							74.6
YFB4001-6	400	48.5	94.4							98.8	3620
YFB4002-6	450	54.4	94.7							103.6	3720
YFB4003-6	500	60.3	95						132.2	3980	
YFB4004-6	560	67.5	95.1						132.2	3985	
YFB4501-6	630	75.8	990	95.2						169.2	4950
YFB4502-6	710	85.3		95.4						184.8	5190
YFB4503-6	800	96		95.5						200	5425
YFB5001-6	900	106.6	992	95.6	0.85				346.4	6490	
YFB5002-6	1000	118.3		95.7					366.4	6640	
YFB5003-6	1120	132.4		95.8					345.2	6805	
YFB5004-6	1250	147.4		96					345.2	6815	
YFB5601-6	1400	161.3	992	96	0.86	0.7			656	10370	
YFB5602-6	1600	184.2		96.1					678.4	10685	
YFB5603-6	1800	207		96.2					678.4	10685	

YFB3555-8	185	24.8	741	93.1	0.77	0.8	5.5	2	52	2705
YFB3556-8	200	26.4		93.3	0.78				62.4	2705
YFB3557-8	220	29.1		93.4					71.2	2880
YFB3558-8	250	32.6		93.5	0.79				75.6	2950
YFB3559-8	280	36.4		93.7					75.6	3050
YFB4001-8	315	40.9		93.9					104	3570
YFB4002-8	355	46		94					112.8	3720
YFB4003-8	400	51.1		94.2	0.8				112.8	3730
YFB4501-8	450	57.4	743	94.3		184.8	5100			
YFB4502-8	500	62.7	94.8	0.81	200	5330				
YFB4503-8	560	70.1	94.9		200	5330				
YFB5001-8	630	77.8	744	95	0.82	333.2	6490			
YFB5002-8	710	87.7		95		376.4	6800			
YFB5003-8	800	98.6		95.2		393.2	7070			
YFB5004-8	900	110.8		95.3		393.2	7075			
YFB5601-8	1000	121.5	745	95.4	0.83	645.2	9695			
YFB5602-8	1120	136		95.5		680.4	9890			
YFB5603-8	1250	151.6		95.6		704	10205			
YFB5604-8	1400	169.6		95.7		704	10220			
YFB4001-10	185	25.5	591	91.9	0.76	0.7	5.5	1.8	118	3310
YFB4002-10	200	26.8		92	0.78				126	3425
YFB4003-10	220	29.2		92.8					134	3570
YFB4004-10	250	33.2		92.9					142.8	3770
YFB4005-10	280	37.1		93.1					142.8	3780
YFB4501-10	315	41.1	592	93.3	0.79	165.6	4420			
YFB4502-10	355	46.2		93.5		202.4	4910			
YFB4503-10	400	51.9		93.9		221.2	5145			
YFB4504-10	450	58.4		93.9		240	5355			
YFB5001-10	500	63.1	594	94.2	0.81	383.2	5965			
YFB5002-10	560	70.5		94.3		396.4	6420			
YFB5003-10	630	79.3		94.4		413.2	6660			
YFB5004-10	710	89.3		94.5		413.2	6880			
YFB5601-10	800	99	595	94.8	0.82	705.2	10695			
YFB5602-10	900	111.3		94.9		740.4	10890			
YFB5603-10	1000	123.5		95		764	11205			
YFB5604-10	1120	138.2		95.1		764	11220			
YFB4501-12	220	31.5	493	92.2	0.73	0.7	5.5	1.8	185.6	4415
YFB4502-12	250	34.7		92.4	0.75				222.4	4605
YFB4503-12	280	38.5		93.3					241.2	4825
YFB4504-12	315	43.2		93.5					260	4950
YFB4505-12	355	48.7		93.6					260	5050
YFB5001-12	400	51.9	494	93.9	0.79	413.2	6065			
YFB5002-12	450	58.4		93.9		426.4	6120			

YFB5003-12	500	64.6	495	94.3	0.8				443.2	6360
YFB5004-12	560	72.3		94.4					443.2	6430
YFB5601-12	630	80.2		94.5					745.2	10895
YFB5602-12	710	90.4		94.5					780.4	11090
YFB5603-12	800	101.5		94.8					804	11230
YFB5604-12	900	114.1		94.9					804	11230

8.5 电压 10000V 电动机的数据见表 10

表10： 电压 10000V 电动机的数据

型号	功率 (kW)	额定电流 (A)	额定转速 (r/min)	效率 (%)	功率因数	堵转转矩倍数	堵转电流倍数	最大转矩倍数	飞轮转矩 (kg·m ²)	重量 (kg)			
YFB4001-2	185	13.5	2980	93	0.85	0.7	7	2	18	2745			
YFB4002-2	200	14.6		93.1					19	2790			
YFB4003-2	220	16		93.3					20	2870			
YFB4004-2	250	18.2		93.4					23	3000			
YFB4005-2	280	20.3		93.6					26	3130			
YFB4006-2	315	22.8		93.9					26	3135			
YFB4007-2	355	25.3		94.3	30				3280				
YFB4008-2	400	28.4		94.5	33				3385				
YFB4009-2	450	31.9		94.7	35				3500				
YFB40010-2	500	35.4		94.9	35				3560				
YFB4501-2	560	39.1	2982	95	0.87	0.7	7	2	57	5070			
YFB4502-2	630	44		95					60	5190			
YFB4503-2	710	49.5		95.1	63				5340				
YFB4504-2	800	55.1		95.3	63				5350				
YFB5001-2	900	61.9	2985	95.4	0.88				0.7	7	2	117	6700
YFB5002-2	1000	67.9		95.5								126	6900
YFB5003-2	1120	76		95.6								132	7000
YFB5601-2	1250	84.6		95.9	251							9760	
YFB5602-2	1400	94.6		96	271							10560	
YFB5603-2	1600	106.9		96	287							10900	
YFB5604-2	1800	120.2	96.1	287	10900								
YFB4001-4	185	13.7	1486	93	0.84	0.8	6.5	2				39	2930
YFB4002-4	200	14.8		93.1								43	3040
YFB4003-4	220	16.2		93.3								46	3115
YFB4004-4	250	18.4		93.4					50	3245			
YFB4005-4	280	20.6		93.5					54	3355			
YFB4006-4	315	23.1		93.8					54	3365			
YFB4007-4	355	25.7		93.9	58				3450				
YFB4008-4	400	28.9		94	70				3810				
YFB4009-4	450	32.4		94.4	78				4010				

YFB40010-4	500	35.9		94.5					83	4105				
YFB40011-4	560	39.7		94.7					83	4105				
YFB4501-4	630	44.6	1488	94.9	0.86				135	4670				
YFB4502-4	710	50		95.4					135	4700				
YFB4503-4	800	55.6		95.5	0.87				160	5140				
YFB4504-4	900	62.5		95.6					160	5150				
YFB5001-4	1000	68.6	1490	95.7	0.88				248	6860				
YFB5002-4	1120	76.7		95.8						258	7010			
YFB5003-4	1250	85.4		96						278	7250			
YFB5601-4	1400	95.6	1492	96.1	0.89	0.7			510	10240				
YFB5602-4	1600	107.9		96.2							537	10610		
YFB5603-4	1800	121.3		96.3							565	11080		
YFB5604-4	2000	134.5		96.5							565	11080		
YFB4003-6	185	14.1	989	92.5	0.82	0.8	6	2	65	3050				
YFB4004-6	200	15.2		92.7									68	3110
YFB4005-6	220	16.7		92.9									74	3200
YFB4006-6	250	18.9		93									78	3280
YFB4007-6	280	21.2		93.2								84	3510	
YFB4008-6	315	23.7		93.5								89	3720	
YFB4009-6	355	26.4		93.7								99	3810	
YFB40010-6	400	29.6		93.9								104	3910	
YFB40011-6	450	33.3	94					104	3920					
YFB4501-6	500	36.8	990	94.5	0.83				155	4605				
YFB4502-6	560	41.2		94.6						170	4850			
YFB4503-6	630	46.2		94.9						186	5095			
YFB4504-6	710	52		95						186	5095			
YFB5001-6	800	57.8	991	95.2	0.84				287	6665				
YFB5002-6	900	64.8		95.4						314	6935			
YFB5003-6	1000	72		95.5						334	7135			
YFB5004-6	1120	80.4		95.7						334	7135			
YFB5601-6	1250	88.5	992	95.9	0.85	0.7			657	10240				
YFB5602-6	1400	99		96.1							714	10760		
YFB5603-6	1600	113		96.2							714	10780		
YFB4006-8	185	14.9	743	92.1	0.78	0.8	5.5	2	79	3280				
YFB4007-8	200	16		92.4									84	3354
YFB4008-8	220	17.6		92.6									89	3448
YFB4009-8	250	19.9		92.8									99	3626
YFB40010-8	280	22		93								104	3682	
YFB40011-8	315	24.6		93.5	0.79							104	3695	
YFB4501-8	355	27.7		93.7									140	4360
YFB4502-8	400	30.8		93.8	0.8							144	4590	
YFB4503-8	450	34.6		93.9									170	4830
YFB4504-8	500	38.2		94.4									186	5060

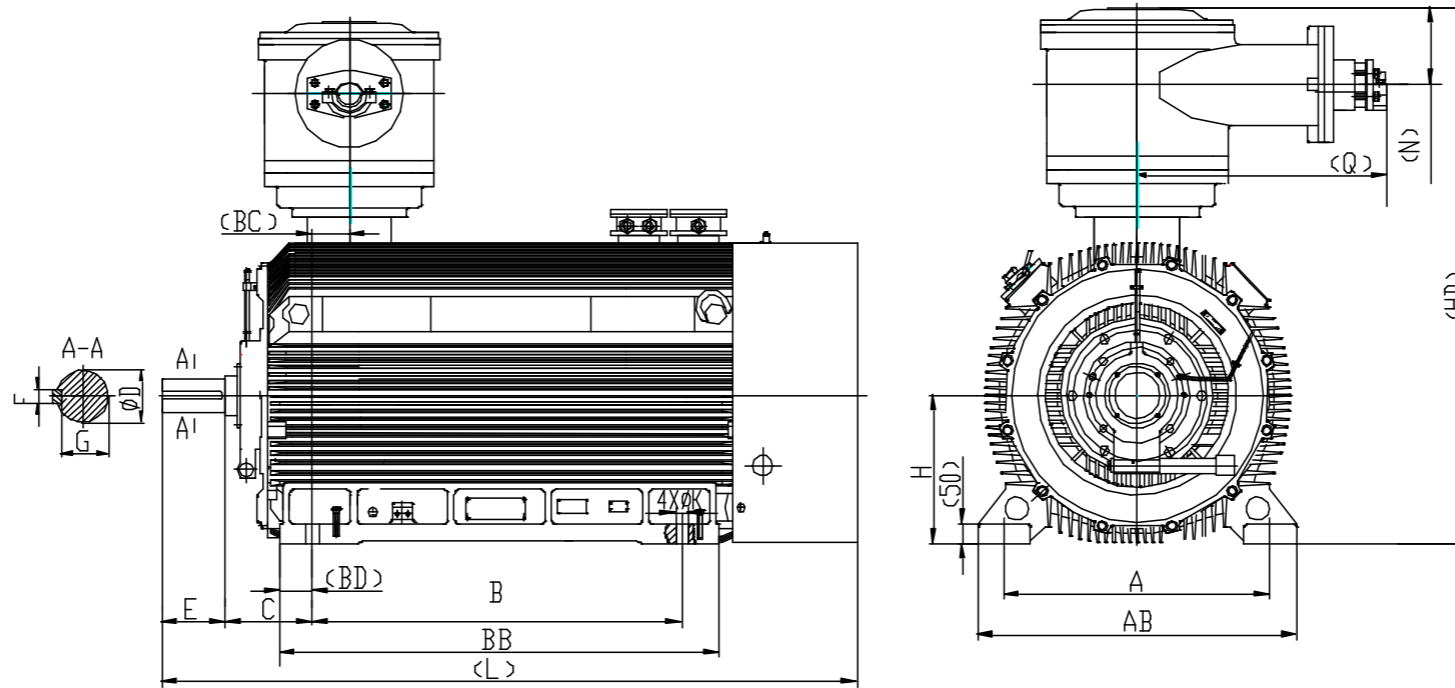
YFB5001-8	560	42.2	744	94.5	0.81				330	7735
YFB5002-8	630	47.3		94.9					345	7895
YFB5003-8	710	53.3		95					365	8055
YFB5004-8	800	59.9		95.2					395	8215
YFB5601-8	900	66.5	745	95.3	0.82	0.7			672	9980
YFB5602-8	1000	73.7		95.5					707	10300
YFB5603-8	1120	82.5		95.6					730	10550
YFB5604-8	1250	91.9		95.8					730	10555
YFB4008-10	185	16.1	591	92.1	0.72				109	3360
YFB4009-10	200	16.9		92.3	0.74				114	3470
YFB40010-10	220	18.6		92.5					130	3880
YFB40011-10	250	20.8		92.7	0.75				130	3880
YFB4501-10	280	23.2	592	93.1	0.76				184	4320
YFB4502-10	315	25.6		93.4					203	4510
YFB4503-10	355	28.8		93.5					222	5020
YFB4504-10	400	32.5		93.6					222	5270
YFB5001-10	450	35.5	593	93.8	0.78	0.7		1.8	350	8235
YFB5002-10	500	39.4		94					364	8480
YFB5003-10	560	44.1		94.1					384	8675
YFB5004-10	630	49.5		94.3					414	8845
YFB5601-10	710	54.2	594	94.5	0.8		6		702	7725
YFB5602-10	800	60.8		94.9					737	10990
YFB5603-10	900	68.3		95.1					760	12130
YFB5604-10	1000	75.9		95.1					760	12130
YFB4501-12	185	15.9	491	92	0.72				153	4840
YFB4502-12	200	17.2		92.2	0.73				174	4910
YFB4503-12	220	18.8		92.4					194	5020
YFB4504-12	250	21.4		92.6					213	5150
YFB4505-12	280	23.9		92.8					232	5320
YFB4506-12	315	26.8		93.1					232	5370
YFB5001-12	355	29.7	493	93.2	0.74	0.7		1.8	370	8530
YFB5002-12	400	33.4		93.4					384	8680
YFB5003-12	450	37.6		93.5					404	8785
YFB5004-12	500	41.5		93.9					434	8965
YFB5601-12	560	45.8		94.1					732	7815
YFB5602-12	630	51.4		94.3					767	11260
YFB5603-12	710	57.8	494	94.5	0.75		6		790	12890
YFB5604-12	800	65		94.8					790	12890

9. 安装与外形尺寸

安装尺寸指的是 A、B、C、D、E、F、G 尺寸，外形尺寸指的是安装尺寸以外的尺寸。安装与外形尺寸见表 11（B3 安装）

表11:

B3 安装电动机安装尺寸与外形尺寸(6000V、10000V)



单位: mm

机座号	极数	A	B	C	D	E	F	G	H	K	AB	BB	BD	BC	HD	N	Q	L
355	2	630	900	280	75	140	20	67.5	355	28	790	1250	114	118	1305			2276
	4~6				100	210	28	90										2066
400	2	710	1000	315	85	170	22	76	400	35	870	1340	140	130	1385			2405
	4~10				110	210	28	100							1490 (10kV)			2645
450	2	800	1120	315	95	170	25	86	450	35	950	1460	144	122	1500	185 (6kV)	610 (6kV)	2565
	4				120	210	32	109							1580			2625
	6~12				130	250	32	119							1580 (10kV)			240 (10kV)
500	2	900	1250	315	110	210	28	100	500	42	1080	1600	160	110	1585			2760
	4				130	250	32	119							1690			2810
	6~12				140	250	36	128							1690 (10kV)			2890
560	4	1000	1400	355	150	250	36	138	560	42	1170	1800	205	65	1710			3080
	6~12				160	300	40	147							1815 (10kV)			3180

0AP.138.0226a

WOLONG 卧龙



卧龙全球销售总部:

国内:

电商业务: 0575-82500464 zhongyujie@wolong.com

分销业务: 0575-89289273 yinchao@wolong.com

国际:

国际销售: +86 (021) 33282771 international@wolong.com

服务业务: 0377-63258921 fwservice@wolong.com

公司网站 www.wolong.com